



A Tata Steel Enterprise

# Lieferprogramm

Dach- und Fassadensysteme aus Metall







# Ein frischer Anfang in einer neuen Fabrik

Vergangenes Jahr stand ganz im Zeichen unseres neuen SAB-Sandwichwerks in Geldermalsen. Etwas Neues erschaffen, inspiriert auch bei der Neugestaltung anderer Dinge, wie beispielsweise unserem Lieferprogramm. Wir möchten Sie nicht nur mit den neusten Produktinformationen vertraut machen, sondern auch für weitere attraktive Projekte inspirieren.

## **SAB ist Hersteller von Stahlprofilblechen und Sandwichpaneelen**

Wir optimieren jeden Tag unsere Prozesse und arbeiten an neuen Produkten. Wir sind immer wieder fasziniert, wie kreativ unsere Produkte von Designern angewendet werden und wie fachmännisch Dachdecker und Fassadenbauer unsere Produkte montieren.

Lassen Sie sich vom großen Ideen- und Innovationsreichtum der Architekten und Planer bei der Anwendung unserer Materialien überraschen. Auf diesen Seiten finden Sie eine breite Skala von Stahlanwendungen für Dach und Wand, eine Selektion attraktiver Gebäude und natürlich auch eine Übersicht unserer neuen Produkte.

## **SAB-profil steht Dachdeckern und Fassadenmonteuren zur Verfügung**

Als Dachdecker oder Fassadenmonteur bestellen Sie täglich Ihre Materialien.

Wichtig ist ein zuverlässiger Lieferant, der Sie dabei fachgerecht unterstützt mit:

- Schneller Angebots- und Auftragsabwicklung
- Guter technischer Beratung
- Deutlichen Informationen
- Kurzen Lieferzeiten
- Termingerechter Lieferung der Materialien
- Fachkundiger Abwicklung bei eventuellen Verzögerungen


SAB-profil bietet Ihnen diese fachgerechte Unterstützung.

Unser Lieferprogramm informiert Sie über alle Anwendungsfacetten von Stahlverkleidung. Möchten Sie sich inspirieren lassen oder benötigen Sie technische Beratung? Unsere technischen Experten stehen Ihnen gern zur Verfügung. Auf Wunsch stellen wir Ihnen unsere Materialien auch persönlich vor und bieten wir Ihnen bei der konzeptionellen Phase Ihres Projektes gern unsere Unterstützung an.

Die Anwendung von Dach- und Wandverkleidung aus Stahl erfordert großes Fachwissen. Sie und SAB-profil sind Spezialisten auf diesem Fachgebiet. Wo nötig, unterstützen wir gemeinsam mit unseren technischen Experten die fachgerechte Ausführung jedes einzelnen Projektes. Mit Ihnen als unseren Sparringpartner teilen wir gern und jederzeit die richtige Fachkenntnis im richtigen Moment.

## **SAB bietet Architekten inspirierende Umgebungen mit nachhaltiger Ästhetik**

Architekten beginnen die ästhetischen Möglichkeiten von Stahlverkleidung stets mehr zu entdecken. Die große Vielfalt an Profilen und Farben äußert sich in neuen überraschenden Effekten und zaubert die schönsten Entwürfe hervor. Beispiele dafür sind die beeindruckenden Muster, die die belgische Architektin Marie Wastiau mit SAB-Deltaprofilen für Distributionszentren entworfen hat oder die außergewöhnliche Anwendung goldfarbener Kaltdachprofile in Colorcoat Prisma® Ephyra als Dach- und Wandverkleidung für ein Schulgebäude. Egal, ob Sie ein Schulgebäude, Wohngebäude, ein Distributionszentrum oder eine Sportanlage entwerfen: Profilierte Stahltafeln garantieren diesen extra Touch beim Kreieren einer stilvollen, spielerischen, straffen, futuristischen oder stimmungsvollen Umgebung.

 +31 (0)30 68 79 700

 [info@sabprofil.nl](mailto:info@sabprofil.nl)

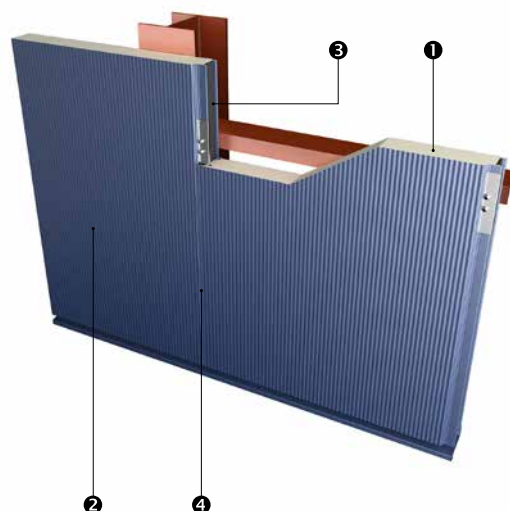
# Kurzübersicht Fassadenverkleidung aus Stahl

Möchten Sie sich schnell im Fassadenbereich zurechtfinden? Mit dieser Übersicht über unsere Aufbausysteme, gelingt Ihnen ein rascher Einstieg in vier Systeme, die sich durch jeweils eigene Vorteile auszeichnen. Haben Sie bereits Ihre Wahl getroffen? Zusätzliche Informationen über unsere Produkte, finden Sie auf unseren Inspirations- und Spezifikationsseiten.

## PIR-Sandwichpaneele

In nur einem Arbeitsvorgang eine gedämmte, wasserdichte Fassade errichten, mit Innen- und Außenschale: Darum geht es bei den Sandwichpaneelen. Dank dem hochwertigen Fugendichtband ist luftdichtes Bauen problemlos ausführbar. Das optionale FM-Zertifikat (FM-approval) garantiert die Brandsicherheit.

Beispiele attraktiver Fassadenverkleidungen mit SAB-Sandwichpaneelen finden Sie auf Seite 6. Technische Angaben finden Sie auf Seite 54.

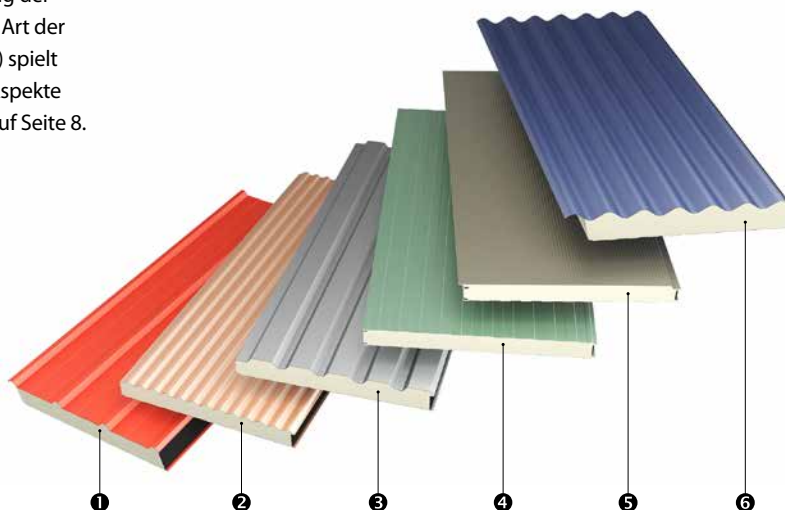


- 1) Montage der Paneelen direkt auf die Tragkonstruktion
- 2) Horizontal- oder Vertikalmontage der Paneelen möglich
- 3) Keine Wärmebrücken: Innen- und Außentafel stehen nicht miteinander in Verbindung, kein Wärmeleck
- 4) Moderne Ausstrahlung durch spezielle Linierungen

## Linierungen und Profilierungen

Wie sieht eine Fassade mit SAB-Sandwichpaneelen aus? Die Fassadenoptik hängt ab von der Linierung und Beschichtung der Außenseite eines Paneels. Auch die Art der Befestigung (verdeckt oder sichtbar) spielt hierbei eine Rolle. Alles über diese Aspekte von Sandwichpaneelen finden Sie auf Seite 8.

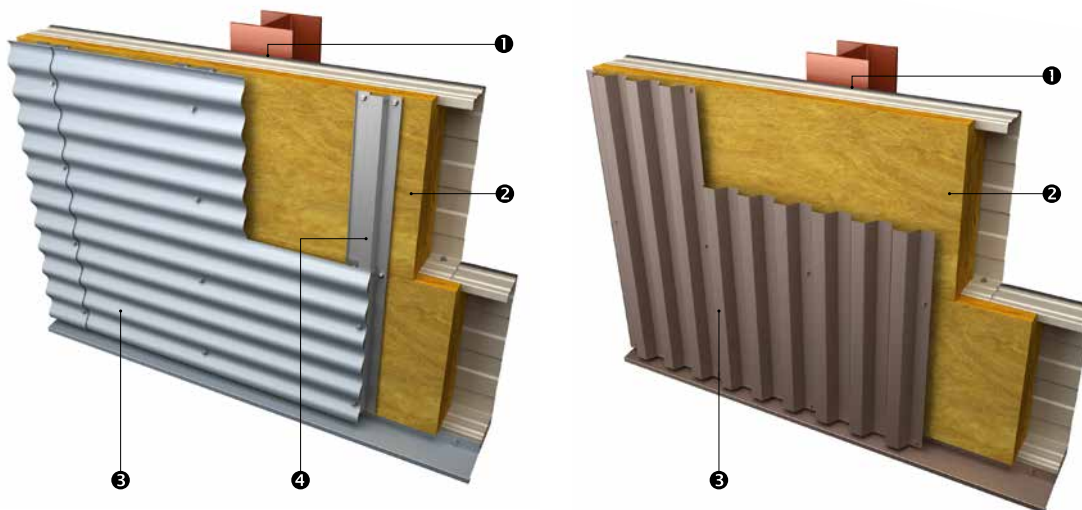
- 1) SAB-Sandwichdachpaneel TL
- 2) SAB-Sandwichwandpaneel SL
- 3) SAB-Sandwichwandpaneel TL
- 4) SAB-Sandwichwandpaneel LL
- 5) SAB-Sandwichwandpaneel ML
- 6) SAB-Sandwichdachpaneel SL





## Kassettenaufbausystem mit Profiltafel

Bei hohen Anforderungen an Akustik, Brandwiderstand oder IFD-Bauen, empfehlen wir Ihnen unser Kassettenaufbausystem mit Profiltafel Ihrer Wahl.



- 1) Montage der Kassetten auf die Tragkonstruktion
- 2) Dämmmaterial für Lärmschutz, akustische Absorption und Brandwiderstand
- 3) Horizontal- oder Vertikalmontage der Profile möglich, Profile sind lieferbar in zahlreichen Ausführungen und Farben
- 4) Bei horizontaler Montage der Profile, verwenden Sie vertikale Omega-Profile

## Farben und Beschichtungssysteme

Wie lang ist die Lebensdauer einer Stahlverkleidung und für welche Bedingungen ist diese geeignet? Das hängt ganz von der gewählten Beschichtung ab. SAB-profil liefert Produkte für eine Vielzahl von Anwendungssektoren, wie z. B. Lebensmittel-, Maritim- oder Agrarsektor. Informieren Sie sich über die SAB-Produktgarantien gültig bis zu 40 Jahren. Diese gelten in Einzelfällen sogar auch ohne Wartungspflicht.

Alle benötigten Informationen über die Wahl einer entsprechenden Beschichtung finden Sie auf Seite 47.

## SAB Profile

Ausschlaggebend für die Fassadenoptik bei Aufbausystemen, sind die Profile. Wählen Sie aus unseren zahlreichen Profilen und Farben, die dem Gebäude seine Identität verleihen.



# SANDWICH- PANEELE FÜR DIE FASSADE



# In nur einem Arbeitsvorgang wind- und wasserdicht

Sandwichpaneele eignen sich ideal, wenn Sie eine schnelle Bauweise bevorzugen oder wenn bei Ihrem Projekt hohe Dämmwerte eine wichtige Rolle spielen. Diese Produkte werden aufgrund ihrer Wirtschaftlichkeit gewählt, punkten hoch in ihrer Nachhaltigkeit und eignen sich wegen ihres geringen Eigengewichtes für zahlreiche Anwendungen. Vom ästhetischen Aspekt her betrachtet, können SAB-Sandwichpaneele grenzenlos eingesetzt werden. Sie sind in zahlreichen Formen, Beschichtungen und Farben erhältlich.

## Sandwichpaneele auf einen Blick:

- Vorgefertigte Bauelemente: schnelle und problemlose Montage, minimale Risiken auf der Baustelle
- Zirkuläres Bauen durch demontierbare Befestigungen
- In nur einem Arbeitsvorgang wind- und wasserdicht, mit sowohl geeigneter Innen- als auch Außenbeschichtung
- Optimale Luftdichtheit durch hochwertiges Fugendichtband
- Brandwiderstand durch Anwendung der neuesten PIR-Technologie
- Leichtgewicht: 10 bis 16 kg/m<sup>2</sup> (abhängig von Dicke und Ausführung), wodurch wirtschaftliche Dimensionierung von Konstruktion und Fundament
- Schalldämmung von 26dB
- Flache Optik
- Lieferbar in zahlreichen Beschichtungen und Farben

## Projekt: SAB-profiel Geldermalsen

- › Architekt: Convex architecten
- › Bauunternehmer: Bouwbedrijf Vrolijk
- › Montage: Cladding Partners
- › Produkte: SAB WB100 ML Carrier, SAB Pyramid 19/470, Colorcoat Prisma® Ephyra und Kronos



# Sandwichpaneele sichtbar oder verdeckt befestigt

Nicht umsonst entscheiden sich Konstrukteure beim Entwerfen großer Hallen und Distributionszentren zum grossen Teil für Sandwichpaneele aus Stahl mit PIR-Dämmkern. Die Sandwichpaneele sind praktisch und können sicher und schnell verarbeitet werden. Mit Sandwichpaneelen kreieren Sie eine straffe und gut isolierte Fassade. Die Paneele sind sowohl innen als auch außen beschichtet. Wenn Sie sich für Wand-Blind (WB) Paneele entscheiden, sind die Schrauben im Längsstoß weggearbeitet.

- Vertikal und horizontal montierbar
  - Bei verdeckt befestigten (WB) Paneelen sind die Schrauben nicht sichtbar
  - Innenschale liniert (L) und standardmäßig versehen mit Dünnbeschichtung
  - Außenschale: liniert (L), mikroliniert (M8 oder M16), sinusförmig (S) oder trapezförmig (T)
  - Realisierbar in allen lieferbaren Beschichtungssystemen und Farben
- Informationen über Colorcoat finden Sie auf Seite 46.

Mit SAB-Sandwichpaneelen bauen Sie auch brandsicher. Mehr über dieses wichtige Thema finden Sie auf Seite 36.





GLP Europe hat auf dem Industriegebiet Medel in Tiel ein nachhaltiges Distributionszentrum von 35.000 m<sup>2</sup> entwickelt. AG Logistics Services wird das grüne Gebäude mit BREEAM-Excellent-Zertifikat nutzen. In den Fassaden des Gebäudes sind SAB WB-Sandwichpaneele mit FM-Zulassung verarbeitet. Die Außenseite besteht aus Colorcoat® SDP 50 in drei grauen RAL-Farben: 7011, 7016 und 7042.



**Projekt: Distributionszentrum GLP / AG Logistics Services Tiel**  
 › Bauunternehmer: Roozen van Hoppe  
 › Montage: Cladding Partners  
 › Produkte: SAB WB FA M16L, SAB 135R/930



## SAB-Carrier als Trägerpaneel

In den Niederlanden gibt es die Möglichkeit, SAB-Sandwichpaneele als Trägerpaneel einer Vorhangfassade zu verwenden. Hiermit kombinieren Sie die Vorteile isolierter Paneelen mit uneingeschränkter Formfreiheit.





Deltaprofile SAB-Pyramid, hier wie ein originelles Webmuster montiert, unterscheiden sich von den alltäglichen Anwendungen. Das belgische Architektenbüro Wastiau & Co entwarf dieses Muster für die Fassade des T-port Logistic Campus in Almelo (Niederlande). Das Muster referiert an die Geschichte der Twenter Textilindustrie. Die Satteldachkonstruktionen verweisen auf die ländliche Umgebung, in der der Logistik-Hotspot errichtet wurde. Auch die Größe des Projektes ist bemerkenswert. Der Gesamtkomplex wartet mit stolzen 180.000 Quadratmetern auf, vergleichbar mit der Größe von etwa 28 Fußballfeldern.



**Projekt: T-port Logistic Campus Almelo**

- › Architekt: Wastiau & Co
- › Auftraggeber: Heylen Warehouses
- › Montage: Habemo Building Partner bvba
- › Produkte: SAB-Carrier WB 100 ML,  
Deltaprofile SAB-Pyramid 50/882

# FASSADEN- PROFILE

**Projekt: Saman Groep**

- › Architekt: Erik van den Bos
- › Bauunternehmer: Bouwbedrijf Bijkerk
- › Montage: Cladding Partners B.V.
- › Produkte: SAB 45/900, SAB B110/600 perfo,  
SAB 106R+/750, Colocoat Prisma® Orion en Kronos



# Fassadenprofile

Als grundsolides, zuverlässiges Stahlprodukt, bedürfen Stahlprofile eigentlich keiner Einführung. Sie erfreuen sich sowohl wegen ihres funktionellen Wertes als auch ihrer Anwendung großer Beliebtheit. Die traditionellen Wellprofile und Trapezprofile werden immer geschätzt wegen ihrer Leistungsfähigkeit. Auch neuartige ästhetische Profile haben sich in der Architektur durchgesetzt. Mit ihrer straffen Optik und ihrem einzigartigen Linienspiel fügen sie sich nahtlos in die Nachhaltigkeit der Gebäudeoptik ein. Nachhaltigkeit spielt bei Anwendern eine immer größere Rolle. Die Stahlprofile sind sehr gut kombinierbar mit den unterschiedlichsten Baumaterialien und somit für jede Umgebung geeignet.

- Breites Sortiment an Formen, Beschichtungen und Farben
- Ausgezeichnetes Preis-Leistungs-Verhältnis
- Geeignet für nachhaltiges Bauen gemäß DGNB Anforderungen
- Hohe Bewertung bei der BREEAM-Zertifizierung
- Hoher Brandwiderstand und gute akustische Eigenschaften
- Spezielle Effekte auch bei anderen Montagrichtungen als der altbewährten Horizontal- oder Vertikalmontage
- Confidex® Garantie von bis zu 40 Jahren für die Außenverkleidung von Industrie- und Gewerbegebäuden ohne Inspektion oder Wartung zur Aufrechterhaltung ihrer Gültigkeit, außer bei Verwendung auf einem Dach oder einer Fassade mit einer Photovoltaikanlage (PV).



# Trapezprofile und Wellprofile

Diese zwei traditionellen Profilformen, sind jeweils auch in moderneren Varianten erhältlich. Am häufigsten wird das Trapezprofil angewendet. Seine Profilgeometrie wurde u.a. in Bezug auf Tragfähigkeit und Stützweite im Laufe der Jahre stets weiter optimiert. Sie können zwischen den folgenden Varianten wählen:

- Rein traditionell wie das SAB 35/1035 Profil
- Modern wie das SAB 19/1050 Profil
- Symmetrisch und robust wie das SAB 45/900 Profil

Das Wellprofil wird aufgrund seiner charakteristischen Optik gern für Industrie-, Büro- und Wohngebäude verwendet. Eine Auswahl zwischen verschiedenen Höhen (SAB 18, SAB 27 oder SAB 42) setzt in Kombination mit verschiedenen Materialien der innovativen Architektur keine Grenzen.

**Tipp:** Sandwichpaneele mit Trapezprofilierung (T) oder mit Sinusprofilierung (S) auf der Außenseite, weisen eine ähnliche Optik auf, wie die beliebten Profiltypen SAB 18/988 oder SAB 35/1035.





Ein variiertes Muster von Wellprofilen in verschiedenen zarten Farbtönen von Colorcoat HPS200 Ultra: Alaska Grey, Albatros, Ice Blue, Meadowland und Moorland. SAB-Carrierpaneele gewährleisten, gemäß BREEAM die Luftdichte des Distributionszentrums Traveller VIII.



**Projekt: Distributionszentrum Traveller VIII, Venlo**  
 › Architekt: Janssen Wuts Architecten  
 › Bauunternehmer: H. Van den Boogaard Projecten / VDR Bouwgroep  
 › Montage: Kempen Cladding b.v.  
 › Produkte: SAB-Carrier WB 100 M8L, Colorcoat HPS200 Ultra®

## Pyramidprofile

In der Architekturbranche erfreut sich vor allem das Pyramidprofil aufgrund seiner spektakulären Effekte großer Beliebtheit. Wenn ein Projekt bei SAB-profil in aller Munde ist, dann handelt es sich in der Regel um ein Projekt aus der Produktreihe SAB-Pyramid oder SAB-Diamond. In den vergangenen Jahren, haben Architekten mit Pyramidprofilen Fassaden entworfen, die einander in ihrer Ästhetik immer wieder übertrafen. Die Architekten experimentierten mit Lichteinfall, Montagerichtung, dem Kombinieren verschiedener Typen Pyramidprofile und mit anderen Materialien. Den Innovationen sind aber noch lange keine Grenzen gesetzt. Darum möchten wir auch Sie gern zu einem spektakulären Entwurf herausfordern und Ihnen bei der Realisierung behilflich sein.







Sonne, Wolken, Regen – ein Wetterbild mit wechselnden Lichteinfällen prägt die Niederlande. Für die Renovierung der eigenen SAB-Produktionshalle in IJsselstein wurde die Wahl auf zwei verschiedene Deltaprofile SAB-Pyramid getroffen. Das Gebäude ist zu einer echten Visitenkarte geworden.

Für die Außenfassade wurde das nachhaltige Colorcoat® SDP 50 in der goldfarbenen Metallic-Variante Dubai Desert gewählt. Im Sonnenlicht entsteht ein wunderschöner Glanz, der durch das Linienspiel der verschiedenen SAB-Pyramid-Varianten zusätzlich betont wird.



**Projekt: Produktionshalle IJsselstein**

- › Montage: Metal Bouwconsort
- › Produkte: SAB B140/600, SAB-Pyramid 37/460 und 37/510 Colorcoat® SDP 50 Dubai Desert



# Designprofil-Kollektionen

Designprofil-Kollektionen von SAB sind die Hingucker jeder Fassade und bringen auch Innenräume auf ein höheres Niveau. Jedes Designprofil hat eine besondere Prägung, die in Kombination mit Licht einen speziellen Effekt erzeugt. Durch die Auswahl eines Deltaprofils, Blockprofils oder einer anderen speziellen Ausführung erhält eine Fassade oder ein Interieur eine eigene Ausstrahlung.

Neben der Basislinie „Essential“ mit unsere Deltaprofilen und SAB-Tribune bietet SAB zwei Designprofil-Kollektionen an: Allure (unverwechselbare Designprofile wie Blockprofilen, SAB-Merlon und SAB-Robusta) und Architect (exklusive Konzepte wie SAB-Pagode und SAB-Diamond), siehe unsere [Website](#).





Durch die Kombination mit anderen Materialien lässt sich auch ein stimmiges Ganzes erzeugen.



**Projekt: Flexibele Woningen Befe Utrecht**

- › Architekt: RoosRos Architecten
- › Bauunternehmer: Daiwa House Modular
- › Montage: Metal Bouwconsort
- › Produkte: SAB-Merlon 30/415-100 Colorcoat Prisma® Ephyra



## Kassetten

Kassetten dienen häufig als Basis für gut isolierte Stahlfassaden, insbesondere, wenn Brandschutz und Akustik eine wichtige Rolle spielen. Die Kombination von Glas- und Steinwolldämmung mit perforierter oder nichtperforierter Kasette, garantiert optimale Leistungen. Diese U-förmigen selbsttragenden Bauelemente werden –vorwiegend horizontal- direkt auf die (Stahl) Konstruktion montiert. Mit der Anwendung von Schraubverbindungen, ist die Fassade vollständig demontier- und wiederverwertbar. Für die Verkleidung der Außenwand können Sie aus unserem umfangreichen Sortiment an Profiltafeln wählen. Die attraktive Verkleidung der Innenwand liefern unsere Kassetten. Für eine optimale Raumakustik, sind unsere Kassetten auch in perforierter Ausführung erhältlich. Wir liefern die Kassetten in verschiedenen Größen.







Eine schicke Backstein-Fassade für den Multifunktionskomplex Hart van Meerdervoort: Das war die ursprüngliche Idee des niederländischen Architekten Frans van Roy. Anders als erwartet, wurden für diesen Komplex Deltaprofile SAB-Pyramid 19/470 und SAB-Pyramid 19/520 verwendet. Auch mit dieser günstigeren Preis-Leistungsvariante, erreichte Frans van Roy das gewünschte Resultat. Das Material eignet sich hervorragend für den Leicht- und Rückbau.



**Projekt: MFA Hart van Meerdervoort**

- › Architekt: Frans van Roy
- › Bauunternehmer: Van Wijnen Dordrecht BV
- › Montage: Metal Bouwconsort b.v.
- › Produkte: SAB-Pyramid 19/470, SAB-Pyramid 19/520, SAB B90/500, SAB 106R+/750, Colorcoat Prisma® Ephyra.

# Kurzübersicht Stahldächer

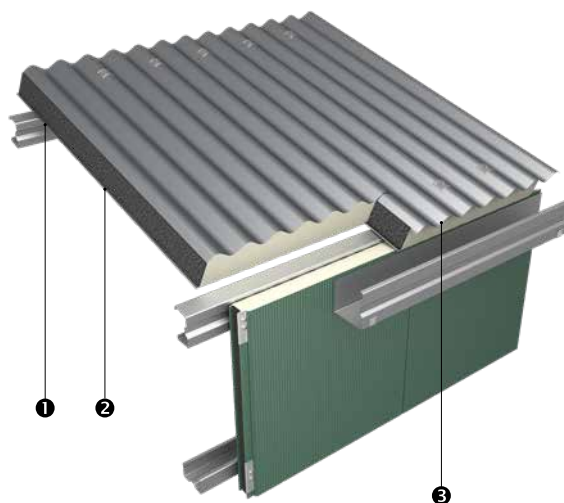
Ob Dachpaneele, Warm- oder Kaldachprofile: Für die Verkleidung von Dächern, stehen Ihnen viele unterschiedliche Stahldachprodukte zur Auswahl. Welches Produkt passt zu welchem Dach? Unsere Kurzübersicht führt Sie zu unseren verschiedenen Systemen, Produktbeispielen und Produktdaten.

## Sandwichdachpaneele

Für gedämmte Pult- und Satteldächer werden SAB-Sandwichdachpaneele verwendet. Diese vorgefertigten PIR-Paneele werden in nur einem Arbeitsvorgang montiert und somit die Bauzeit reduziert. Die Dämmung schützt im Sommer vor Hitze- und im Winter vor Kälteeinwirkung. Dank Fugendichtband bleibt eine luftdichte Verbindung der Paneelen gewährleistet.

Auf der Suche nach Inspirationen? Sehen Sie dazu unsere Projekte auf Seite 27. Alle technischen Details erfahren? Auf Seite 67 finden Sie alle Produktdaten.

Dadurch, dass Innen- und Außenschale der Paneelen nicht miteinander in Verbindung stehen und der Längsstoß der Paneelen standardmäßig mit Fugendichtband versehen ist, entstehen keine Wärmebrücken. Unser hochentwickelter PIR-Schaum bietet ein optimales Brandverhalten.

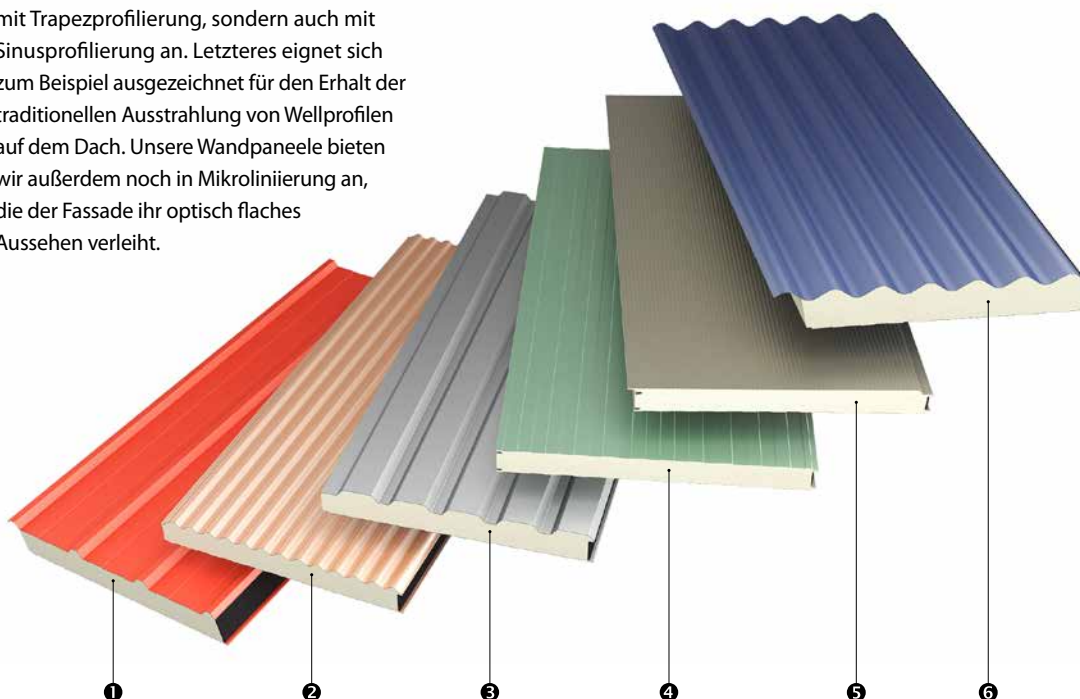


- 1) Montage von SAB-Sandwichdachpaneelen auf die Pfetten
- 2) Keine Kondensatbildung
- 3) Durch schaumfreie Überlappung am Querstoß keine Nachbearbeitungen mehr auf der Baustelle

## Profilierungen der Sandwichpaneele

Pult- und Satteldächer heben sich in ihrer Optik von der ländlichen Umgebung ab. Darum werden an die Ästhetik solcher Dächer auch sehr oft spezifische Anforderungen gestellt. Wir bieten unsere SAB-Sandwichpaneele daher nicht nur mit Trapezprofilierung, sondern auch mit Sinusprofilierung an. Letzteres eignet sich zum Beispiel ausgezeichnet für den Erhalt der traditionellen Ausstrahlung von Wellprofilen auf dem Dach. Unsere Wandpaneele bieten wir außerdem noch in Mikroliniierung an, die der Fassade ihr optisch flaches Aussehen verleiht.

- 1) SAB-Sandwichdachpaneel TL
- 2) SAB sandwichwandpaneel SL
- 3) SAB-Sandwichwandpaneel TL
- 4) SAB-Sandwichwandpaneel LL
- 5) SAB-Sandwichwandpaneel ML
- 6) SAB-Sandwichdachpaneel SL

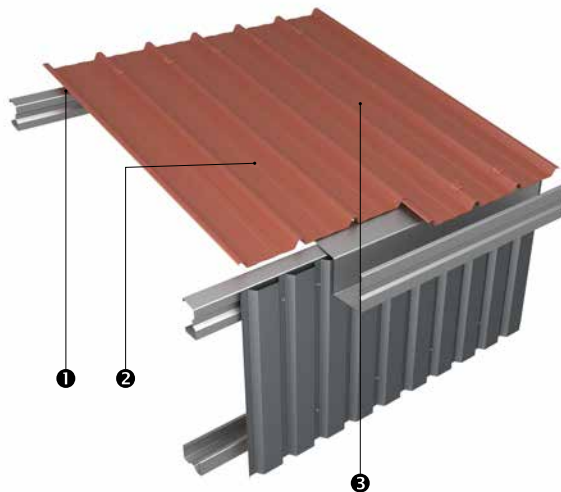




## SAB-Kaltdachprofile

Wenn Sie beispielsweise einen überdachten Fahrradstellplatz oder eine unbeheizte Lagerhalle bauen möchten, benötigen Sie keine Isolierung. Hier bieten Ihnen unsere SAB-Kaltdachprofile die optimale Lösung. Sie sind preiswert und garantieren Ihnen im Handumdrehen ein wind- und wasserdichtes Dach. Die vielen Profilierungs- und Farbmöglichkeiten, verleihen Ihrem Dach die gewünschte Ausstrahlung. Gegen heruntertropfendes Kondensat können Sie unsere Kaltdachprofile mit Vliesfolie bestellen. Wenn Sie ein gebogenes Dach entwerfen möchten, bieten Ihnen unsere gekrümmelten oder bombierten Kaltdachprofile viele Möglichkeiten, auch in der Anwendung als Oberschale für ein zweischaliges Dach.

Attraktive Beispiele von Dächern mit SAB-Kaltdachprofilen finden Sie auf Seite 28. Technische Angaben finden Sie auf Seite 69.

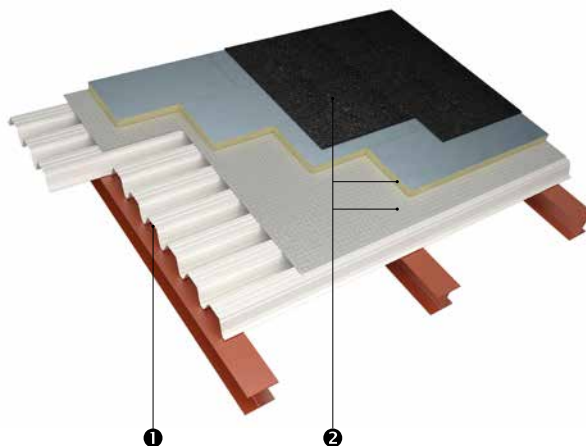


- 1) Trapez-Kaltdachprofile direkt auf die Pfetten montiert
- 2) Breite Sicken für schnelle und problemlose Wasserabfuhr
- 3) Nachhaltig durch Premium-Beschichtungssysteme

## Flachdächer

Hierfür bieten SAB-Warmdachprofile die ideale Lösung. Diese tragenden Elemente, zeichnen sich aus durch große Stützweiten bis sogar über 10 Meter, wodurch sie auch im Hallenbau sehr beliebt sind. Die Wahl zwischen den zahlreichen Ausführungen wird anhand der technischen Spezifikationen getroffen. In den letzten Jahren zeigt sich in der Architekturbranche ein wachsender Trend in der Anwendung von Warmdachprofilen auch als ästhetisches Element.

Weitere Informationen bezüglich Ausführungen und Spezifikationen finden Sie ab Seite 71.



- 1) Montage eines Warmdachprofils auf die Stahlkonstruktion
- 2) Dampfsperre, Dämmung und Dachdichtung komplettieren das Dach

## Farbe und Schutz: Das Beschichtungssystem

Ästhetische und funktionelle Anforderungen bestimmen die Ausführung eines Daches, sowohl bei der Innen- als auch bei der Außenschale. Die Innenschale lässt mit ihrer weißen RAL 9010-Beschichtung, Räumlichkeiten heller erscheinen. Bei der Außenseite ist das Beschichtungssystem ausschlaggebend für die Langlebigkeit eines Sandwichpaneeldaches. SAB-profil liefert Sandwichpaneele mit Beschichtungssystemen für ganz

unterschiedliche Anwendungen, wie z. B. für Küstengebiete, für den Agrarsektor, oder für die Futtermittelindustrie. Abhängig von der Art der Anwendung, ist eine Garantie von bis zu 40 Jahren, inklusiv der Schnittkanten und ohne Wartungspflicht erhältlich.

Alle Informationen für die Wahl der entsprechenden Beschichtung finden Sie auf Seite 46.



# EIN STAHLDACH: ROBUST, SELBSTTRAGEND, NACHHALTIG



# Dachpaneele und Trapezprofile

Stahl ist in seiner Anwendung als Dachverkleidung beinahe nicht mehr wegzudenken. Bei Anforderungen an Tragfähigkeit, Stützweite, Gewicht, Kosten oder Nachhaltigkeit, schneidet Stahl, im Vergleich zu anderen Baumaterialien, besser ab. Ob kleine Lagerräume oder große Sportstadien, ob spezielle Architektur oder rein funktionelle Anwendungen: Die Dächer sind verkleidet mit Stahl.

Mit unseren SAB-Produkten entscheiden Sie sich für robustes Material, mit schneller und sicherer Montage und großer Gestaltungsfreiheit in Funktion, Form und Farbe. Die Elemente sind selbsttragend und Stahl ist zu 100% recyclingfähig!



## Dachpaneele

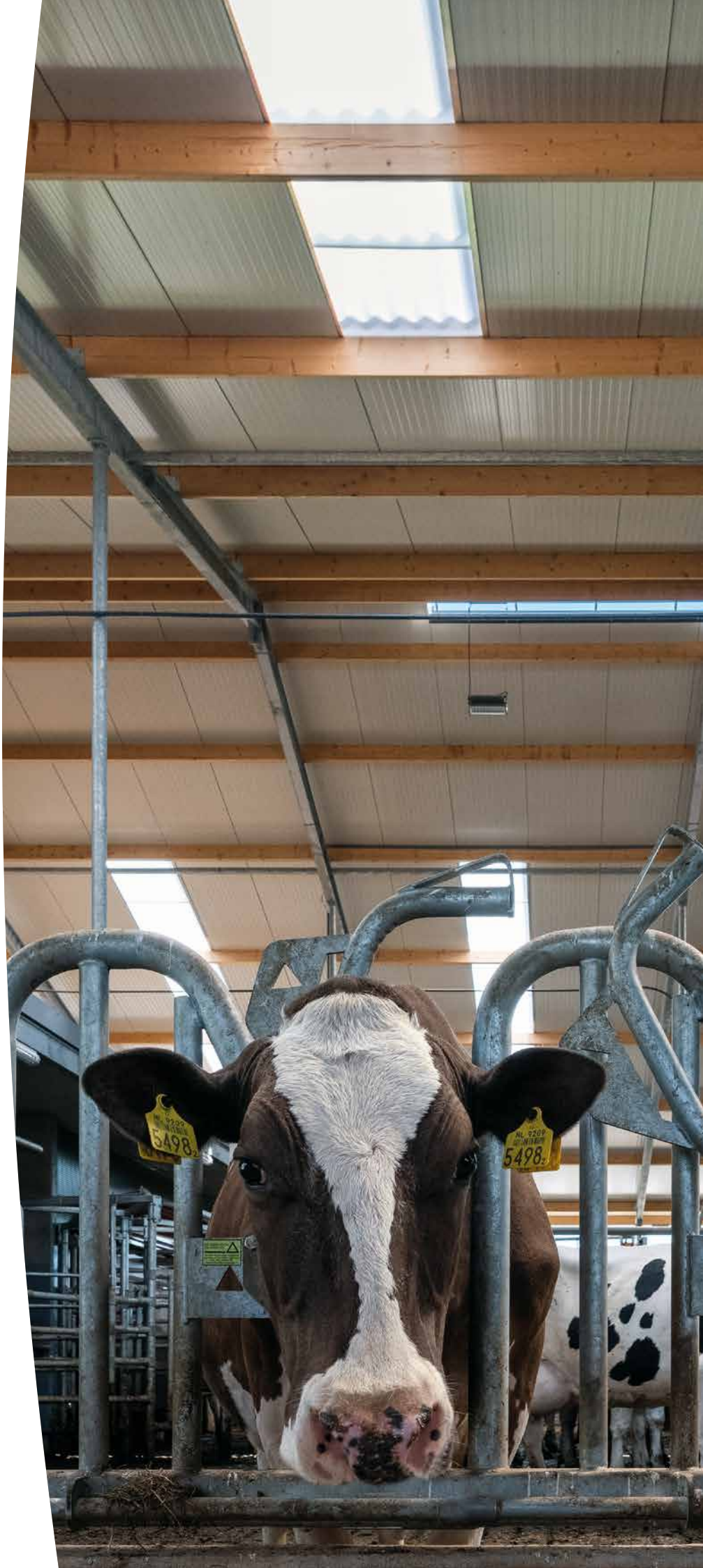
Ob Neubau oder Renovierung: Sandwichpaneele sind für Gebäude mit Pultdach, wie z.B. Fabrikhallen, Scheunen oder Stallungen die ideale Lösung. Für das neue Sandwichwerk in Geldermalsen ist der Entwurf vollständig optimiert worden. Die neuen Paneele kombinieren die besten Eigenschaften der bestehenden Paneele:

- 3-Rippen Trapezprofilierung oder 40 Millimeter Wellprofil für die Außenseite
- Längen bis zu 25 Meter
- Dicker PIR-Kern für perfekte Dämmung
- Verbesserte Fuge: Ein vorgefertigtes Element ohne Wärmebrücken und mit Fugendichtband, garantiert einen U-Wert bis zu 0,17, geeignet für Bauen nach ENV
- Saubere Querüberlappung, 100% schaumfrei und gerader Trennschnitt
- Eine ECO-Variante mit embossierter Aluminiumschicht auf der Innenseite

Und wie gehabt:

- Bandbeschichteter Stahl in Colorcoat HPS200 Ultra®, Colorcoat Prisma® oder Colorcoat SDP 50® für Dächer mit einer langen Lebensdauer und vielen Farbmöglichkeiten
- Hohe Tragfähigkeit und geringes Eigengewicht ermöglichen Einsparungen bei der Stahlkonstruktion
- Schnelle und einfache Montage
- Sehr gut geeignet für sowohl Neubau als auch (Asbest)Renovierung

Ein gesundes Klima für die Rinder nach der Asbest-Sanierung







Platz für alle Maschinen unter einem Dach. Eine moderne Ausstrahlung, die sich sehr schön in die Agrarlandschaft von Groningen einfügt. Sandwichpaneele mit Dämmwirkung und optimalem Brandverhalten. Kurzum: eine Halle die den heutigen Anforderungen entspricht.



**Projekt: Schoenmaker Agri B.V., Vlagtwedde**

- › Bauunternehmer: Klussenbedrijf en Timmerfabriek H. Loning
- › Montage: BV Metaalbouw TSV
- › Produkte: SAB D 115.1000 TL, SAB WB 80.1000 M8L, SAB W 120.1150 EI30, SAB 35/1035, Colorcoat HPS200 Ultra® Goosewing Grey und Anthracite

## Kaltdachprofile

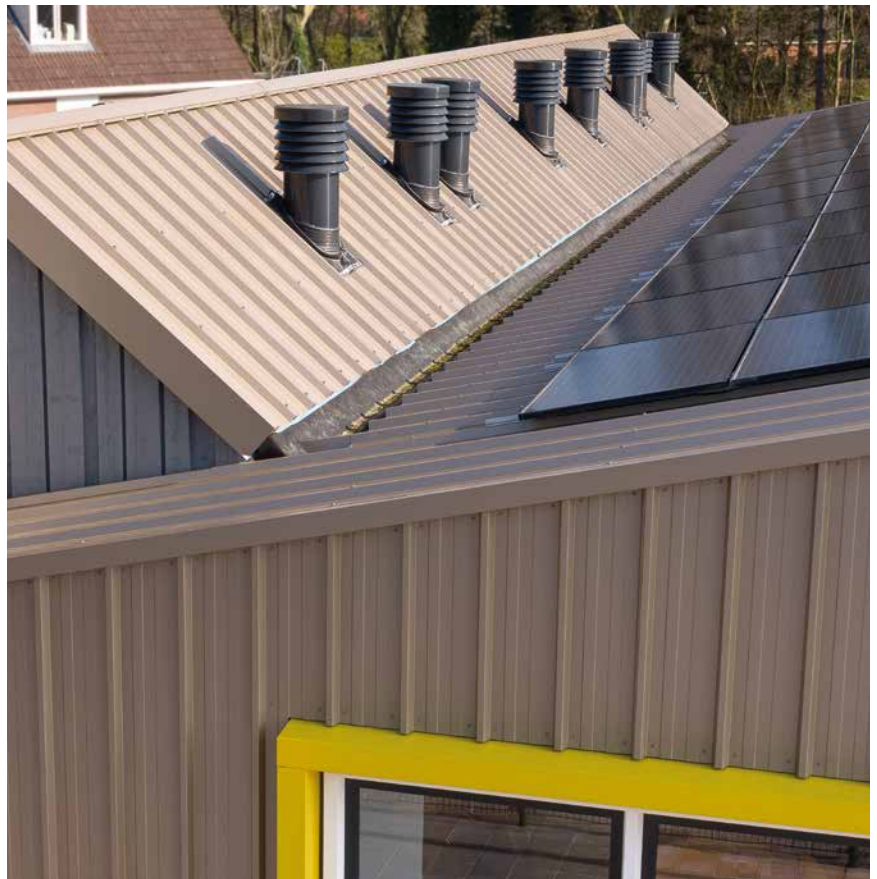
Widerstandsfähig, nachhaltig und günstig: SAB-Kaltdachprofile eignen sich bei unbeheizten Dachräumen perfekt als Außenverkleidung und sind auch sehr beliebt in ihrer Anwendung als Außenschale für zweischalige Dächer. Wir liefern diese Profile mit Trapezprofil oder als Wellprofil. Die Trapez-Kaltdachprofile garantieren mit ihren breiten Sicken einen schnellen und problemlosen Wasserablauf. Mit gekrümpelten oder bombierten

Wellprofilen können Sie sogar gebogene Dächer kreieren. Einen anderen interessanten Effekt erzielen Sie, wenn Sie Kaltdachprofile auf die Fassade montieren. Um heruntertropfendes Kondensat zu vermeiden, empfehlen wir Ihnen, unsere Kaltdachprofile mit Vliesfolie zu bestellen. Mehr Informationen über unsere Kaltdachprofile finden Sie auf Seite 69.





Erdbebensichere Schulen: Das ist die Zielsetzung der Groninger Gemeinde Bedum (Niederlande). "De Horizon" wurde als erste Schule in diesem Trajekt wieder aufgebaut. Eine Stahlkonstruktion garantiert mit speziellen Stabilitäts-elementen für die Sicherheit bei Erdbeben.



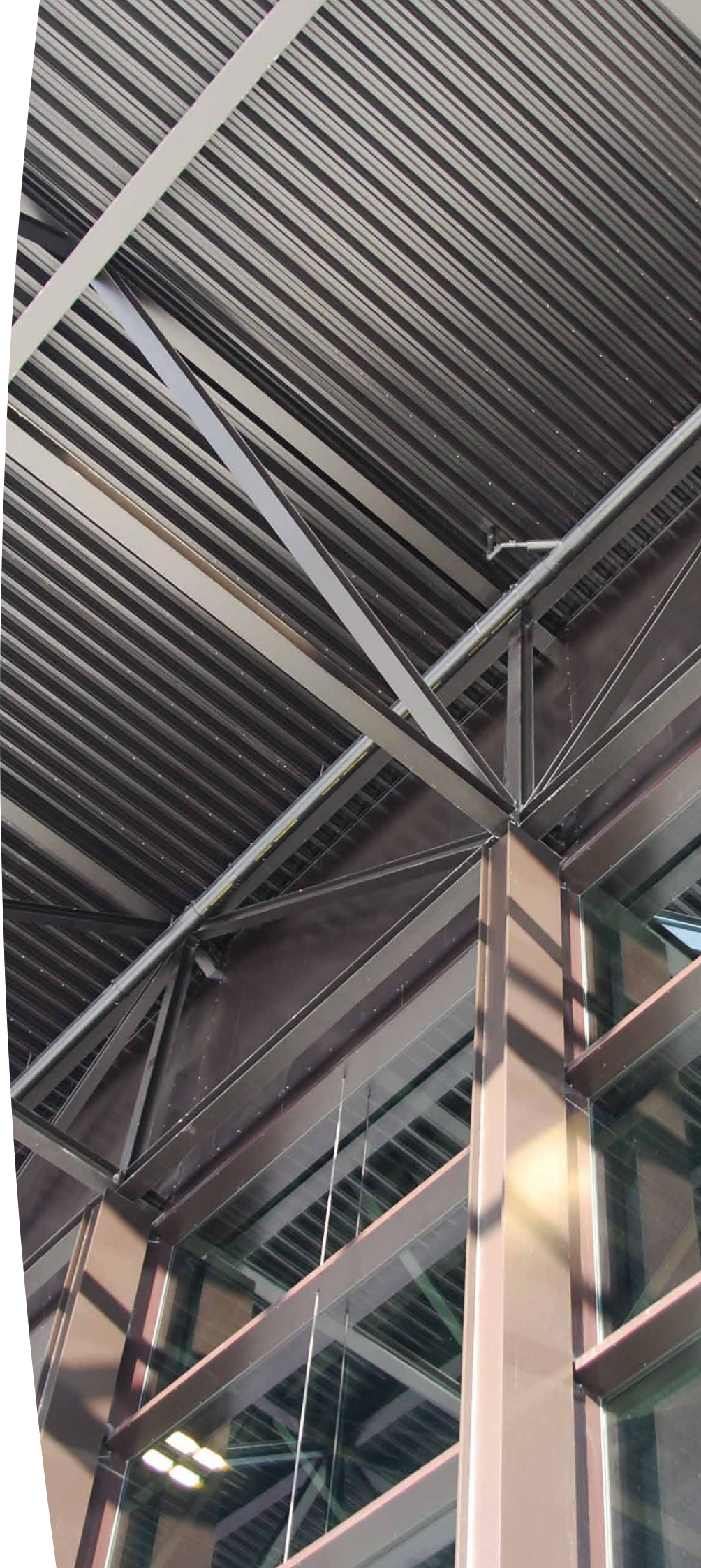
**Projekt: Grundschule 'GBS De Horizon' in Bedum**

- › Architekt: Architectenburo Klamer
- › Bauunternehmer: BAM
- › Montage: BV Metaalbouw TSV
- › Produkte: SAB 45KD/1000 in Colorcoat Prisma® Ephyra



## Warmdachprofile

Warmdachprofile fungieren für isolierte Dächer vor allem als statische Trägerelemente. Sie ermöglichen große Spannweiten und wenn nötig, sogar über 10 Meter. Auch in der modernen Architektur werden mit Warmdachprofilen besondere Akzente gesetzt. Bei zahlreichen Blickfängern der besonderen Art spielen sie die Hauptrolle, wie beispielsweise dem Nationaal Militair Museum Soesterberg, dessen auffälliges Dach den Besucherblicken nicht entgeht. Unsere SAB-Warmdachprofile sind in zahlreichen Höhen erhältlich (35 mm bis 205 mm). Für optimale Raumakustik bieten wir unsere Dachprofile auch perforiert an und wenn Sie dem Raum mehr Helligkeit verleihen möchten, können Sie als Innenbeschichtung PE-15 Dünnschicht in RAL 9010 wählen.







Eines der auffälligsten Flachdächer der Niederlande ist das Dach des Nationaal Militair Museum in Soesterberg. Die beinahe 32.000 m<sup>2</sup> große Fläche wurde komplett mit SAB 158R/750 Warmdachprofilen verkleidet. Für eine optimale Raumakustik wurden größtenteils Warmdachpaneele in Akustikausführung verwendet. Die an der Konstruktion hängenden Flugzeuge, bilden einen sehr schönen Kontrast zu der speziell für die Innenseite des Daches angefertigten Farbe RAL 8022. Der Aussichtsturm und das Museumsdepot erinnern mit den angewendeten SAB 18/988 Wellprofilen an die alten Romney Hallen (Nissenhütten), die dem Museum weichen mussten.

**Projekt: Militair Museum Soesterberg**

- › Architekt: Felix Claus Dick Van Wageningen Architecten
- › Bauunternehmer: Heijmans
- › Montage: Nedicom dak- en geveltechniek
- › Produkte: SAB 158R/750 (Perfo), SAB 18/988, Colorcoat Prisma®

## Dienstleistungen

SAB unterstützt Sie in allen Phasen des Bauprozesses. Egal ob Sie Architekt, Planer oder Bauherr sind: Unsere technischen Experten stehen Ihnen für all Ihre Fragen gern zur Verfügung. Wir helfen Ihnen bei der Ausarbeitung von Ausschreibungstexten und statischen Berechnungen und beraten Sie in Bezug auf luftdichtes Bauen, Akustik, Dämmung und Brandverhalten. Auch Fragen bezüglich Ausführungen oder Montage beantworten wir Ihnen gern. Außerdem erhalten Sie von uns Wartungstipps, die eine lange Lebensdauer unserer Produkte garantieren. Für Architekten selbst, stellen wir einen Ansprechpartner zur Verfügung, der Sie über die ästhetischen Komponente Ihres Entwurfes berät.

Selbst nach Abschluss Ihres Bauprojektes beantworten wir Ihnen gerne noch diesbezügliche Fragen.

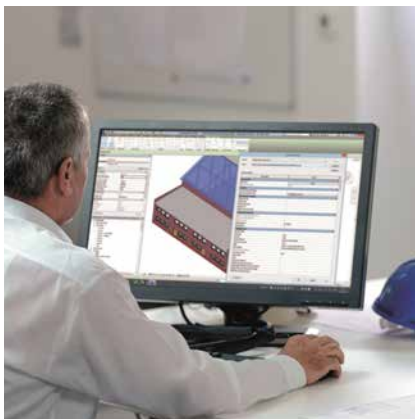
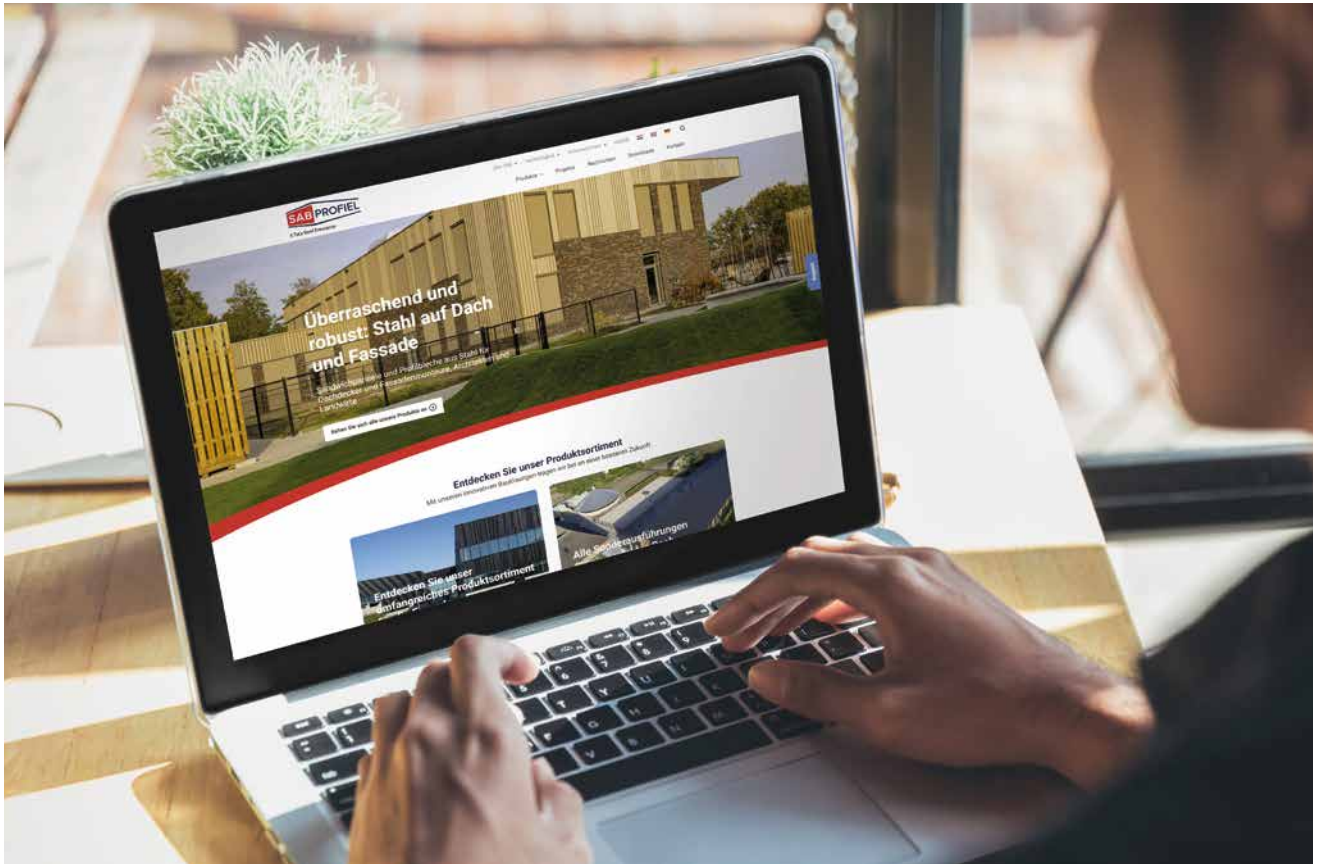
### Zweifeln Sie bei der Produkt- oder Farbwahl?

Bestellen Sie unsere kostenlosen Produkt- oder Farbmuster.

Wir nehmen Ihre Anfrage gern telefonisch unter +31 (0) 30 68 79 700 oder auch per Email unter [info@sabprofiel.nl](mailto:info@sabprofiel.nl) entgegen.







Auf unserer Website finden Sie ausführliche Informationen über die nachstehend aufgeführten Punkte, für einen schnellen und reibungslosen Ablauf Ihres Bauprojektes.

- Den umfassenden BIM 3D-Modelle
- Eine Projektdatenbank mit Suchfunktion nach Produkt oder Farbe
- Die Möglichkeiten unserer Franko-Lieferungen
- Ausschreibungstexte
- Downloads unserer Dokumentationen, Produktzeichnungen, Zertifikate
- Montagetipps
- Unser kostenloses Rechenprogramm SAB-Static für Profile und Kassetten

**Abonnieren Sie für die neusten Informationen unseren SAB Newsletter.**

## MySAB

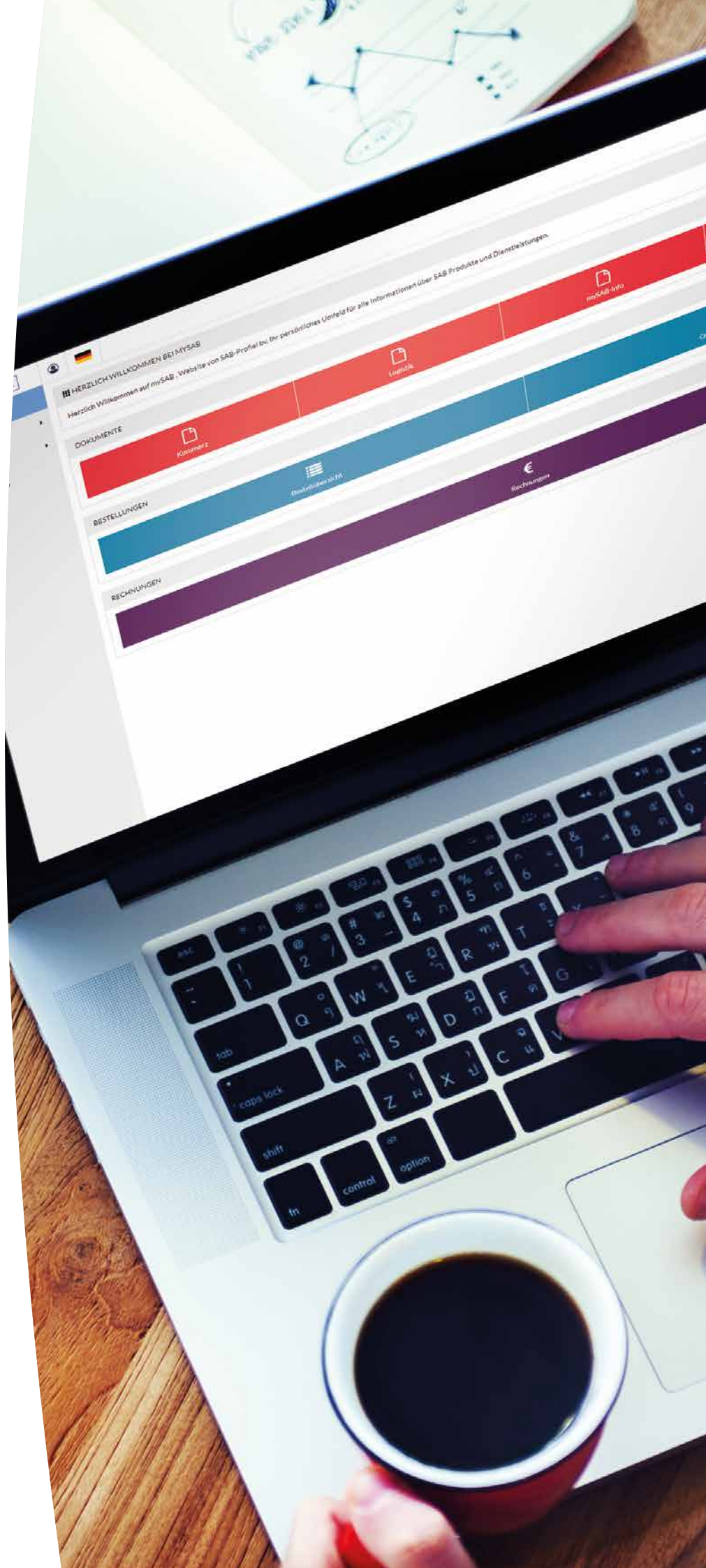
Bestellen Sie regelmäßig Produkte bei SAB-profil? Mit einem eigenen MySAB-Benutzerkonto können Sie unsere Produkte schnell und einfach bestellen. MySAB bietet Ihnen jederzeit Zugriff auf Ihre Bestellhistorie, sowie den Status Ihrer Bestellungen. Auch können Sie zu jedem Zeitpunkt Ihre Aufträge selbst eingeben und spezifizieren. MySAB ist auch auf Ihrem Smartphone oder Tablet abrufbar.

### Alle Vorteile von MySAB auf einen Blick:

- **Bestellstatus:** Ihr Bestellstatus ist in MySAB jederzeit abrufbar
- **Bestellungen eingeben und ändern:** ihre Bestellung können Sie schnell und einfach online eingeben. Sie reservieren Ihre Bestellung und können diese später noch ergänzen (z.B. Längenangabe). Auch dieser Vorgang wird schnell und einfach in MySAB abgewickelt
- **Bestellhistorie:** In MySAB können Sie Ihre komplette Bestellhistorie einsehen. Alles ist übersichtlich und in nur einem System gespeichert

### Zugangscode anfragen

SAB-Kunden erhalten auf Anfrage Zugang zu MySAB. Den Zugangscode fragen Sie an auf [www.mysab.nl](http://www.mysab.nl). Melden Sie sich anschließend über den Browser in der Online-Umgebung an. Nach Eingang Ihrer Anfrage, erhalten eine Anleitung für MySAB und können direkt mit der Eingabe Ihrer Bestellungen beginnen.





# BIM 3D-Modelle

SAB-profil unterstützt Sie im Designprozess mit dem Webportal [www.3Dfindit.com](http://www.3Dfindit.com), das BIM-3D-Modelle von SAB-Produkten enthält. Die BIM-Objekte sind in allen gängigen BIM-Softwareformaten abrufbar, worunter Autodesk Revit, ARCHICAD und Trimble SketchUp oder als IFC-Bestand und können von Architekten, Planern, Montagefirmen und Facility-Managern genutzt werden.



## 1. Anmelden

- Melden Sie sich gratis an unter [www.3Dfindit.com](http://www.3Dfindit.com).

## 2. Selektieren

- Mit Suchfunktion und Suchfilter wählen Sie die gewünschten Produkte.

## 3. 3D

- Selektieren Sie das Detailniveau für Ihr 3D-Modell.
- Jetzt ist Ihr Objekt verfügbar!

## 4. Herunterladen

- Entwerfen Sie ihr individuelles Objekt in Realtime und importieren Sie das Objekt direkt auf Ihren Desktop.
- Mehr als 20 native Dateiformate, darunter Revit, Allplan, ARCHICAD und noch viele mehr.

# BIM: zugeschnitten auf Ihre Bedürfnisse

# Brandsicherheit

Im Gebäude wütet ein Brand! Egal ob Sie das Gebäude konstruieren, errichten oder selbst nutzen: Nicht auszudenken wenn so etwas passiert! Folgerichtig, werden viele Anforderungen an den Brandschutz gestellt. Hierbei spielen Dach und Fassade von Gebäuden eine wichtige Rolle. Auch die Wahl der Materialien ist ausschlaggebend für brandsicheres Bauen. Nachstehend haben wir für Sie die wichtigsten Aspekte aufgeführt.

## Brandverhalten

Gemäß der EN 13501-1 gibt es 7 Euro-Brandklassen: A1, A2, B, C, D, E und F. A1 und A2 bedeuten nichtbrennbar (Stahlprofil). E und F bedeuten sehr brennbar und sind in den Niederlanden nicht zulässig. Wir unterscheiden zwischen drei Klassifizierungen der Rauchentwicklung: s1 (gering), s2 (begrenzt) und s3 (unbeschränkt). An s1 werden die höchsten Anforderungen gestellt. Kein brennendes Abtropfen wird mit d0 angegeben.

Unsere Dokumentation und unsere Zertifikate für SAB-Produkte verschaffen Ihnen einen deutlichen Überblick, welche Produkte Sie für welche Brandklasse wählen können.

- SAB-Sandwichpaneele sind B-s2,d0 klassifiziert (schwerentflammbar) und somit für nahezu jede Art der Anwendung geeignet
- Ein Aufbausystem von SAB-Kassetten mit mineraler Dämmwolle und Stahlprofil erfüllt sogar die Nichtbrennbarkeitskriterien (Klasse A)





## Feuerwiderstand SAB PIR-Paneele, vertikal getestet als Fassade, wenn nicht anders angegeben

SAB-Paneel Typ	Vertikaal/ Horizontaal	Feuer Typ	Maximale <sup>1</sup> Spannweite in mm:		
			3000	4000	Ausführung Fuge
SAB WB ≥ 100 mm	V	o > i	EI20-ef, EW90-ef	EI20-ef, EW90-ef	a
SAB WB ≥ 100 mm	V/H	i > o	EI20, EW30	EI20, EW30	a
SAB WB ≥ 120 mm	V	o > i	EI30	EI30	g
SAB WB ≥ 120 mm	V	i > o	EI20, EW30	EI20, EW30	g
SAB WB ≥ 120 mm	V	o > i	EI20, EW60	EI20, EW60	-
SAB WB ≥ 120 mm	V	i > o	EI20, EW30	EI20, EW30	-
SAB WB ≥ 140 mm	V	o > i	EI30-ef, EW90-ef	EI30-ef, EW90-ef	a
SAB W ≥ 120 mm	V	i < > o	EI20, EW60	EI20, EW45	b
SAB W ≥ 150 mm	V	i < > o	EI20, EW60	EI20, EW60	-
SAB W95 en W135.1000 TL	V	i > o	EI15	EI15	c
SAB D ≥ 90 mm TL	V	i > o	EI15, EW45	EI15, EW45	e
SAB D ≥ 130 mm TL	V	o > i	EI30-ef, EW90-ef	EI30-ef, EW90-ef	d + e

1: auch die maximale Spannweite für die vorhandenen Windlasten prüfen

### Feuertyp:

i > o von innen nach außen getestet

o > i von außen nach innen getestet

i < > o in beide Richtungen

### Klassifizierung:

ef reduzierte Brandkurve durch Außenbrand

### Ausführung Fuge

a Firesafe Schraube jede 333 mm

b Niete jede 333 mm

c Niete Feuerseite jede 1000 mm

d Niete Innenseite jede 333 mm

e Normale Überlapschraube Außen jede 500 mm

g Werkseitiges Graphitband

## Feuerwiderstand

Feuerwiderstand definiert sich in der Dauer, in der die Fassade die Ausbreitung eines Brandes von Innen nach Außen oder von Außen nach Innen aufhalten kann. Unsere Paneele haben unterschiedliche Brandzertifikate. Im Fall der angeforderten Brandklasse A2 (nichtbrennbar), bauen Sie mit unseren Kassetten, mineraler Dämmwolle und einem Stahlprofil.

## FM Approval

FM Global ist das weltweit größte Industriesachversicherungsunternehmen, mit eigenem Forschungs- und Testzentrum in den USA für die Bewertung und Zertifizierung von Bauprodukten unter anderem auf Wind-, Hagel- und Brandverhalten, zur Begrenzung des Schadensrisikos. Mit unseren FM-zertifizierten SAB Wandpaneelen, SAB Dachpaneelen und SAB Warmdachprofilen entscheiden Sie sich für zusätzliche Sicherheit.



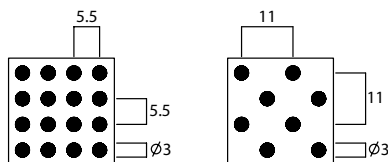
Die Wandpaneele SAB WB FA (verdeckt befestigt) und SAB W FA (sichtbar befestigt) sind FM Standard 4880 und 4881 zertifiziert. Die Dachpaneele SAB D-FA sind FM Standard 4880, 4881 und 4471 zertifiziert. Die Warmdachprofile SAB FA 135R/930, SAB FA 153R/840, SAB FA 158R/750 und SAB FA 200R/750 erfüllen den FM Standard 4451 (aber nicht gültig für Perfo).

# Akustik

## Perforation

Bei zusätzlichen Anforderungen an die Akustik eines Gebäudes oder auch bei Anforderungen an die Ästhetik, können profilierte Dach- und Wandbleche sowie Kassetten mit Perforation versehen werden. Beachten Sie jedoch, dass sich dann die zulässige Belastung und Durchbiegung ändern. Viele perforierte SAB Profilbleche werden embossiert, um Spannungen die durch Perforierung im Material entstanden sind, herauszuwalzen.

Bei perforiertem Material ist es umso wichtiger, dass unsere Produkte trocken transportiert und gelagert werden. Wenn durch Regen oder Kondenswasser Wasser in der Perforation verbleibt, kommt es zu Korrosion. Insbesondere bei dickerem Material reicht die Zinkschicht nicht für einen ausreichenden kathodischen Schutz aus. Die Korrosion ist oft oberflächlich, leicht zu reinigen und der Prozess stoppt nach der Installation. Dies führt jedoch häufig zu Fragen seitens der Kunden.



Perfo 3

Perfo 4

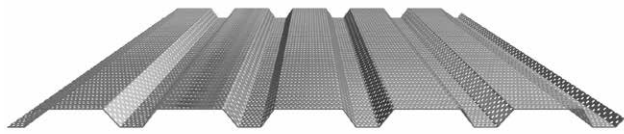
## Perforationsgrad

SAB liefert standardmäßig zwei Perforationsmuster: Perfo 3 und Perfo 4 (Perforationsgrad von 23,4% bzw. 11,7%). Bei größeren Mengen kann SAB-profil viele beliebige Perforationsmuster liefern.

Um Spannungen an den offenen Kanten entgegenzuwirken, empfiehlt SAB die Anwendung von SAB 200R/840 ab 0.88 mm mit Perforationsmuster L-B. Nicht erforderlich für L-S. Warmdachbleche sollten aufgrund der Befestigungsmittel und ihrer statischen Eigenschaften nur im Steg perforiert werden. Die Akustik unterscheidet sich kaum von der Akustik bei kompletter Perforation. Andere Perforationsmöglichkeiten müssen angefragt werden.



## Zusätzliche Arbeiten an Profilbleche / Perforieren / Wand



SAB 35/1035 P vol



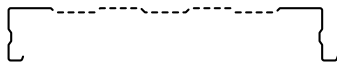
SAB 42/960 P vol

	P3 vol	P4 vol
SAB 18/988	o	o
SAB 27/1000	o	o
SAB 42/960	o	o
SAB 19/1050	o	o
SAB 30/1100	o	o
SAB 35(R)/1035	o	o
SAB 40(R)/915	o	o
SAB 45/900	o	o
SAB 50(R)/1000	o	o
SAB-Pyramid	o	
SAB-Designprofilen		o

## Zusätzliche Arbeiten an Profilbleche / Perforieren / Kassetten



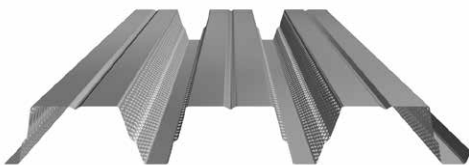
SAB B90/500 P ZZ



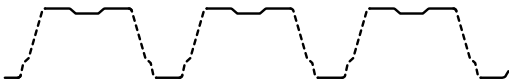
SAB B110/600 P ZZ

	P3 ZZ	P4 ZZ
SAB B90/500	o	o
SAB B90/600	o	o
SAB B100/600	o	o
SAB B110/600	o	o
SAB B120/600	o	o
SAB B130/600	o	o
SAB B140/600	o	o
SAB B145/600	o	o
SAB B160/600	o	o
SAB B180/600	o	o

## Zusätzliche Arbeiten an Profilbleche / Perforieren / Dach



SAB 70R/800 P vol



SAB 106R+/750 P L-B



SAB 158R/750 P L-S

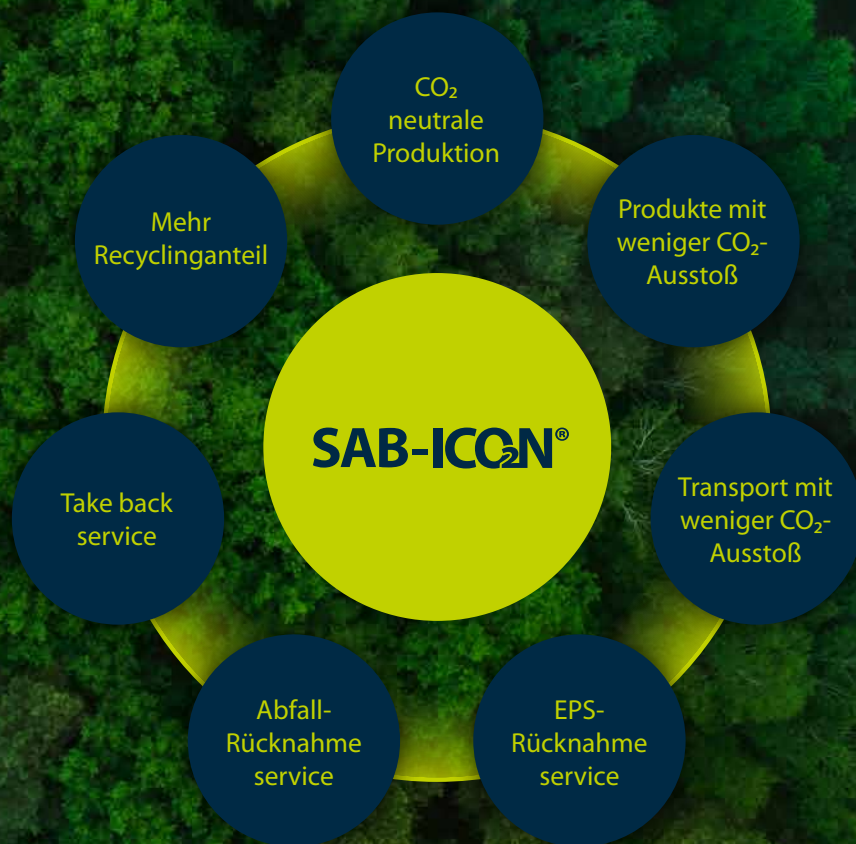
	P3 vol	P4 vol	P3 L-B	P3 L-S	P4 L-B
SAB 35R/1035	o	o			
SAB 40R/915	o	o			
SAB 50R/1000	o	o			
SAB 70R/800	o	o			
SAB 85R/1120			o		o
SAB 89R/915			o		o
SAB 100R/825			o		o
SAB 106R+/750			o		o
SAB 135R/930				o	
SAB 153R/840				o	
SAB 155R/840				o	
SAB 158R/750				o	
SAB 160R/750				o	
SAB 200R/750				o	o
SAB 200R/840				o	o

# Nachhaltigkeit

## SAB-ICO<sub>2</sub>N®

Nachhaltiges Unternehmertum ist mit Blick auf die Zukunft eine License to Operate. Nachhaltige Bausysteme gehören der Zukunft. Um diesen Wandel zu beschleunigen, haben wir SAB-ICO<sub>2</sub>N® entwickelt.

Es ist die Antwort von SAB-profil auf die Nachfrage nach maßgeschneiderten Lösungen, die CO<sub>2</sub>-neutrales oder zirkuläres Bauen ermöglichen. Darüber hinaus spielt auch die gesellschaftliche Verantwortung von Unternehmen eine wichtige Rolle. Für uns bedeutet dies: ein Auge zu haben für die Interessen unserer Kunden sowie für die unserer Mitarbeiter, unseres Umfelds und der Gesellschaft.





## Nachhaltiges Material

Stahl ist eines der wenigen Materialien mit geschlossenem Materialkreislauf. Er wird nicht verbraucht, sondern kann immer wieder neu verwendet werden, ohne Einbußen auf Qualität und Stärke. Darum ist Stahl das ideale Material für nachhaltiges Bauen.

Alle SAB-Produkte verlassen maßgefertigt die Fabrik. Hierdurch entsteht so gut wie kein Materialabfall. Produkte mit Schraubverbindungen, sind vollständig demontierbar. Ein Gebäude kann Zeit seines Bestehens mit relativ einfachen Mitteln zu anderen Zwecken umgestaltet werden. Somit erhöht sich die Lebensdauer des Gebäudes als solches. Aufgrund des geringen Eigengewichtes der Sandwichpaneelen und Profile, können sowohl Fundament als auch Stahlkonstruktion entsprechend dimensioniert werden. Unsere Dach- und Wandpaneele finden nach einem Gebäuderückbau ihre Anwendung häufig wieder in anderen Bauprojekten.

### Zertifizierung

SAB-Produkte entsprechen jeder Nachhaltigkeitsphilosophie, wie der Energiesparverordnung (ENV), DGNB, Cradle-to-Cradle, BREEAM und der zirkulären Ökonomie. SAB ist ISO 9001, ISO 14001, ISO 45001, EN 1090, BS 6001 und CO<sub>2</sub>-Leistungsleiter zertifiziert.

### BES 6001:2008

BES 6001 ist eine von BRE England entwickelte Zertifizierungsmethode, mit Augenmerk auf die Herkunft der Materialien (responsible sourcing). Für Bauproduzenten dient diese Norm der Nachhaltigkeitsbeurteilung. Hierbei handelt es sich dann um unsere eigenen Betriebsprozesse, wie

Einkauf und Produktion, aber auch um die Nachhaltigkeit in der Betriebskette, vergleichbar mit dem bekannten FSC-Holzzertifizierungssystem. Hierzu zählen auch soziale und wirtschaftliche Aspekte. Die Resultate der BES 6001-Norm bieten die Grundlage für Nachhaltigkeitsbewertungen von Gebäuden, wie BREEAM. Für diese Methodik wurde SAB-profil mit "gut" beurteilt, und erhält extra Punkte bei einer BREEAM-Anfrage. Unser BES 6001-Zertifikat können Sie auf unserer Website herunterladen.

### BREEAM

Für den Erhalt eines BREEAM-Zertifikats, werden nicht nur mit der BES 6001-Zertifizierung extra Punkte erreicht. Wichtig sind auch die „Environmental Product Declarations“ (EPD's). Die aktuellsten EPD's können von der Website heruntergeladen werden. Noch mehr Information über Nachhaltigkeit stellt Ihnen das Stahlinstitut zur Verfügung.

### CO<sub>2</sub>-Leistungsleiter

Als Unternehmen, das gesellschaftliche Verantwortung übernimmt, legen wir Wert auf Transparenz über unsere nachhaltige Leistung. Deshalb nutzt SAB die CO<sub>2</sub>-Leistungsleiter. Mit der CO<sub>2</sub>-Leistungsleiter wird bei den Unternehmen die freigesetzte Menge an CO<sub>2</sub> gemessen. Bei SAB arbeiten wir hart an der Verringerung des CO<sub>2</sub>-Ausstoßes mit dem Ziel CO<sub>2</sub>-neutral zu werden.

Durch die Arbeit mit der CO<sub>2</sub>-Leistungsleiter konnten wir zudem konkrete Nachhaltigkeitsziele formulieren: Im Vergleich zu 2019 wollen wir unsere CO<sub>2</sub>-Emissionen bis 2025 um mehr als 90 % reduzieren. Bis Ende 2024 hatten wir bereits 89 % erreicht.



#### Projekt: Stadtwerke Amsterdam Süd

- › Architekt: BDG Architecten
- › Bauunternehmer: Bouwbedrijf van Grootheest
- › Montage: Olthof beplatingen
- › Produkte: SAB 45/900, SAB 158R/750 (P), SAB 200R/750 (P), Colorcoat HPS200 Ultra® Pure Grey und Hamlet

# TAGESLICHT



# SAB-lichtdurchlässige Dachpaneele

Tageslicht fördert das Wohlbefinden sowie die Leistungsfähigkeit von Mensch und Tier. Eigens dafür haben wir neue lichtdurchlässige Paneele entwickelt, die perfekt abgestimmt sind auf unsere isolierten Sandwich PIR-Paneele.

Wir bieten Ihnen für jede Anwendung die passende Lösung:

- Polycarbonat für ein unverwechselbares Erscheinungsbild
- Polyester für mehr Flexibilität und mehr Längsfreiheit
- Opal für eine schöne und gleichmäßige Lichtverteilung im Innenbereich
- Höherer Dämmwert wo nötig
- Für die Verlegung vom First zur Traufe oder als Einzelelement zwischen die PIR-Paneele

Das einfallende Tageslicht und die helle Dünnschicht unserer Sandwichpaneele kreieren helle Räumlichkeiten und fördern somit die Einsparung an Lichtenergie.

Mehr Informationen über Lichtdurchlässigkeit, Dämmwerte und Längen finden Sie auf Seite 68.

Für technische Beratung über die entsprechende Wahl Ihres Daches, steht Ihnen unsere Abteilung Product Services gern zur Verfügung.

# Materialien

SAB-profiel fertigt Produkte aus verzinktem Stahl, Aluzink, Edelstahl und Aluminium, mit oder ohne Beschichtung.

Bandbeschichteter Stahl bietet Ihnen viel Farbfreiheit und den besten Witterungsschutz. Colorcoat liefert ein breites Sortiment bandbeschichteter Stahlprodukte für die unterschiedlichsten Anwendungsmöglichkeiten. Diese Produkte sind bei SAB-profiel erhältlich.





Het Anker, Zwolle



Chiropractie Staphorst

**Projekt: Chiropractie Staphorst**

- › Architekt: Courage Architecten
- › Bauunternehmer: PHB Deventer
- › Fassadenmontage: Catsburg Dak-en Gevelbekleding B.V.
- › Produkte: SAB-Pyramid 50/882, Colorcoat Prisma® Ephyra

**Projekt: Het Anker, Zwolle**

- › Architekt: MoederscheimMoonen Architects
- › Bauunternehmer: VDR bouwgroep Deventer
- › Fassadenmontage: Olthof Dak & Wandbeplating
- › Produkte: SAB-Pyramid 50/882, Colorcoat Prisma® Ephyra

## Verzinkter Stahl

Stahl selbst bildet die Grundlage bandbeschichteten Stahls. Als Basismaterial verwendet SAB-profil kontinuierlich verzinkten Stahl, MagiZinc®, Aluzink und Zink-Aluminium (Galvalloy®). Diese Stahlsorten liefert SAB-profil in den Güten 280, 320 und 350 N/mm<sup>2</sup>. Abhängig von der gewählten Güte variiert die Zinkschicht zwischen 70 und 275 gr/m<sup>2</sup>. Die Materialien entsprechen den geltenden NEN-EN 10143 und 10346 Normen.

**Bitte beachten Sie:** Verzinktes Material ohne Beschichtung (oder nur mit Dünnbeschichtung) ist nicht für Außenanwendungen geeignet, außer Aluzink 185 gr/m<sup>2</sup>.

## Edelstahl

SAB-profil liefert Edelstahl in 0,80 mm dick und in Güte 1.4307. Diese Qualität ist nur lieferbar in 2B-finish und ist beidseitig mit Schutzfolie versehen.

## Colorcoat®

### Colorcoat® bandbeschichteter Stahl

Die Marke Colorcoat®, ein exklusives Produkt unseres Mutterkonzerns Tata Steel, vergegenwärtigt anerkannte Qualität und Expertise im Bereich der Gebäudeverkleidung mit Materialien aus Stahl. Colorcoat® bietet ein breites Sortiment bandbeschichteter Stahlprodukte, die auf mehr als 50 Jahre Erfahrung in der innovativen Produktentwicklung, der Handierung strenger Prüfverfahren sowie herausragender Herstellungsverfahren zurückgreifen. Dieser bandbeschichtete Stahl bietet außerdem ein umfassendes Servicepaket an. Dazu gehören übertragbare Garantien mit Laufzeiten bis zu 40 Jahren, individuelle Farbabstimmung, fachkundige Beratung sowie Begleitung von Experten auf konzeptionellem Gebiet von Gebäudeverkleidungen aus Stahl.

Auf [www.sabprofil.de](http://www.sabprofil.de) finden Sie umfassende Informationen über die Colorcoat® Produkte.

### Colorcoat HPS200 Ultra®

Sogar in maritimer und industrieller Umgebung, bleibt die Nachhaltigkeit von Colorcoat HPS200 Ultra® gewährleistet. Tata Steel entwickelte die exklusive Verkleidungstechnologie mit Fokus auf den maximalen Farb- und Glanzershalt. Das Resultat ist das nachhaltigste bandbeschichtete Stahlprodukt auf dem Markt, mit unvergleichlichen Leistungen, für die eine Garantie bis zu 40 Jahren gegeben wird:

- Excellente Korrosionsbeständigkeit
- Einzigartige Scintilla®-Struktur, die Ihnen mit ihrer modernen Ausstrahlung ein authentisches Produkt versichert
- 35 Standard-Volltonfarben und 5 Mattfarben standardmäßig lieferbar
- Mit Repertoire® Farbservice nahezu jede Volltonfarbe lieferbar (ab ca. 5.000m²)

Mehr Informationen hierzu finden Sie in der Colorcoat HPS200 Ultra® Farbkarte.







#### Projekt: Jumbo Nieuwegein

- › Architekt: Da Vinci Vastgoed bv
- › Bauunternehmer: Bouwbedrijf van de Ven
- › Fassadenmontage: Nedicom dak- en geveltechniek
- › Produkte: SAB 45/900, SAB W und WB LL und M16L, SAB 45/900, diverse Farben Colorcoat Prisma®, (teilweise über Repertoire®): Orion, Graphite, Ephyra, Bernaise, Signal Yellow, Slate Grey, Cream, Oriole

### Colorcoat Prisma®

Garantiert wird hier die ästhetischste Lösung für Dächer und Fassaden. Durch ihre Materialdicke und Struktur eignet sich Colorcoat Prisma® ausgezeichnet als Dach- und Fassadenbeschichtung. Colorcoat Prisma® ist die beste Kombination von Ästhetik, Langzeitperformance und Nachhaltigkeit. Diese Beschichtung, gewährt als einzige, sogar eine Farbgarantie von 20 Jahren auf alle Standardfarben.

- Exzellente Korrosionsbeständigkeit
- Wahl aus 27 zeitgenössischen Farben, worunter spezielle Metallicfarben und Mattfarben für Kombinationen in Glanzgraden
- Confidex® Garantie bis zu 40 Jahre je nach Binnenland/Küste und Dach oder Fassade ohne Inspektion oder Wartung behält seine Gültigkeit, außer bei Verwendung auf einem Dach oder einer Fassade mit einer Photovoltaikanlage (PV).
- Unterstützt BREEAM & DGNB Zertifizierung
- Mit Herkunftsnachweis auf der Rückseite

Mehr Informationen hierzu finden Sie in der Colorcoat Prisma® Farbkarte.

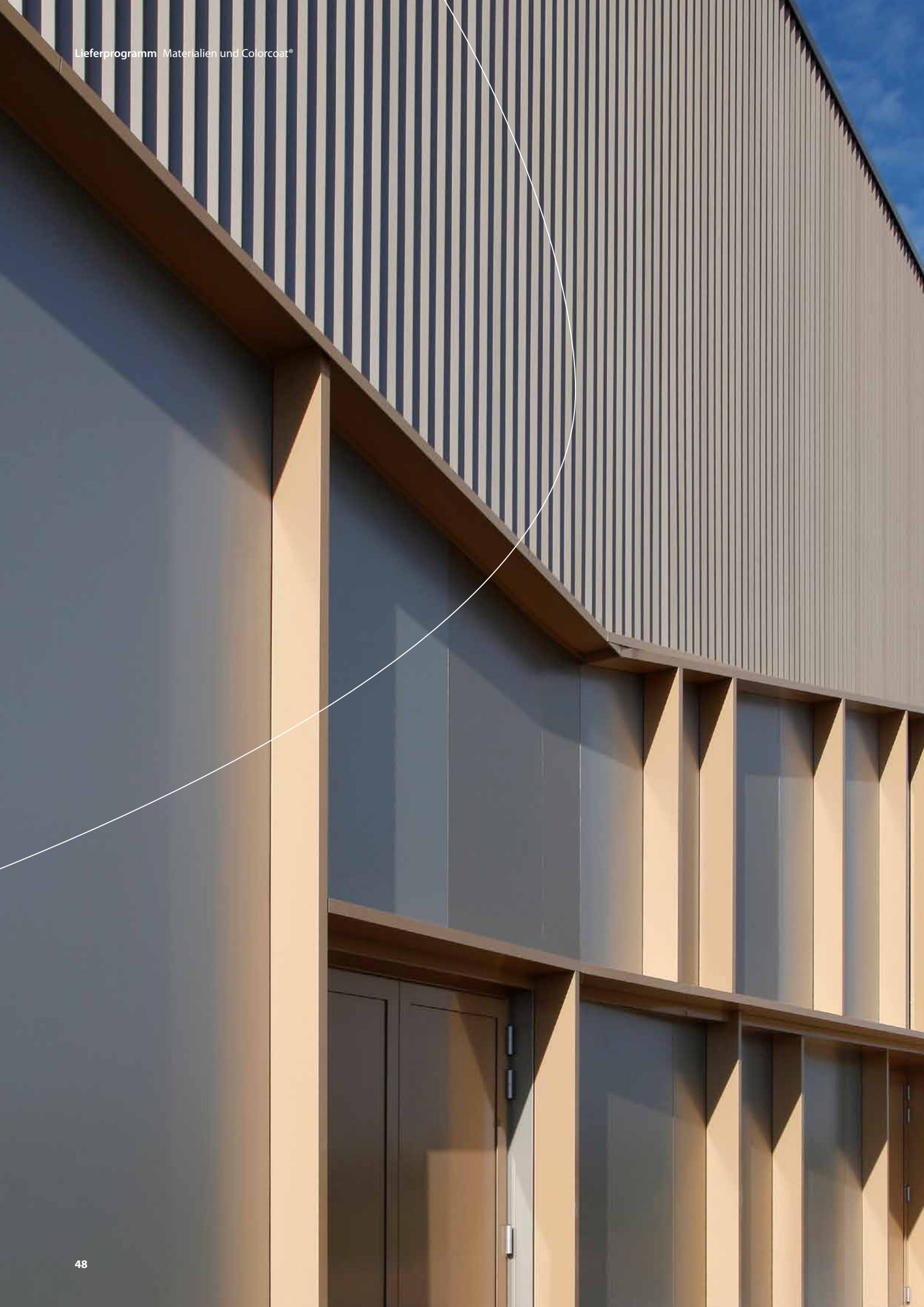
### Dank Repertoire jede Farbe möglich

Als extra Service kann Colorcoat® eine ganz spezielle Farbe für Ihr Gebäude zusammenstellen, z.B. wenn Sie das Gebäude optisch besonders hervorheben möchten. Über unseren Repertoire® Farbberatungsdienst kann Repertoire® nahezu alle Standard-Volltonfarben für sowohl Dach- als auch Fassadenverkleidung miteinander matchen. Bei einer Mindestbestellmenge ab 5.000m<sup>2</sup> stellen wir Farben, basierend auf Muster oder Farbreferenzen her. Für alle Repertoire® Volltonfarben gilt die Laufzeit der Confidex® Garantie. Bitte beachten Sie, dass die Farbgarantie für Repertoire Farben verfällt.

### Colorcoat® SDP50

Colorcoat SDP 50 ist eine nachhaltige Beschichtung mit ästhetischen und langlebigen Eigenschaften. Ideal für viele Wand- und Dachlösungen, wie Wand- und Dachpaneele, Kaltbedachungen oder als Fassadenbekleidung.

- Hervorragende Korrosionsbeständigkeit.
- Erhältlich in vielen Uni-Farben, Metallic-Farben und Matt-Tönen.
- Ausgezeichnete, nicht abnehmende Garantie von bis zu 25 Jahren.





# Coatings kurz zusammengefasst

Ausführliche Informationen über unsere Produkte finden Sie auf [www.sabprofil.de](http://www.sabprofil.de).

Produkt	Anwendung	Eigenschaften	Material und Schichtdicke	Garantie <sup>1)</sup>
Colorcoat HPS200 Ultra®	sehr geeignet für Außenanwendungen, auch in maritimen und industriellen Umgebungen	nachhaltig und maximaler Glanz- und Farberhalt, sehr robust und optimaler Korrosionswiderstand: RC5+ UV-Beständigkeit: Ruv4	Dicke: 200 µm	exclusive Confidex® Garantie bis zu 40 Jahren, inklusiv Schnittkanten, wartungsfrei während der gesamten Garantieperiode, keine Wartungspflicht
Colorcoat Prisma®	sehr geeignet für sowohl Dach- als auch Wandanwendungen, unterstützt BREEAM & DGNB Zertifizierung vollständig	beste Kombination von ästhetischer Qualität, Langzeitperformance und Nachhaltigkeit Korrosionswiderstand: RC5+ / CP15 UV-Beständigkeit: Ruv5	Dicke: 65 µm oder 40 µm Basis: revolutionäres 3-lagiges Beschichtungssystem	exklusive Confidex® Garantie bis zu 40 Jahren, inklusiv Schnittkanten, wartungsfrei während der gesamten Garantieperiode: bedarf keiner jährlichen Inspektion, Farbgarantie auf Standardfarben für maximal 20 Jahre
Colorcoat® SDP 50	geeignet für Kaltdachprofile, Dachpaneele oder als Fassadenverkleidung in Küstengebieten (wenn 25 µm-Systeme nicht nachhaltig genug oder nicht kratzfest genug sind)	Korrosionswiderstand: RC5+ UV-Beständigkeit: Ruv4	Dicke: 50 µm Basis: Polyester	gleichbleibende Garantie bis zu 25 Jahren, abhängig von Ort, Klima, Anwendung
Colorcoat® SDP 35	geeignet für Kaltdachprofile, Dachpaneele oder als Fassadenverkleidung in Küstengebieten (wenn 25 µm-Systeme nicht nachhaltig genug oder nicht kratzfest genug sind)	Korrosionswiderstand: RC4 UV-Beständigkeit: Ruv4	Dicke: 35 µm Basis: Polyester	gleichbleibende Garantie bis zu 12 Jahren, abhängig von Ort, Klima, Anwendung
Digital Prints	geeignet für Fassadenverkleidung	Korrosionswiderstand: RC3 UV-Beständigkeit: Ruv3	Dicke: 30-35 µm Basis: Polyester	gleichbleibende Garantie bis zu 15 Jahren, abhängig von Ort, Klima, Anwendung
Colorcoat® PE 25	geeignet für Fassaden in nicht-aggressiven Außenumgebungen	glatte Beschichtung Korrosionswiderstand: RC3 UV-Beständigkeit: Ruv4	Dicke: 25 µm Basis: Polyester	begrenzt und nur für Anwendungen als Außenfassade
Colorcoat® Dünnbeschichtung/ KID / DU	geeignet für Innenanwendungen: insbesondere als Innenbeschichtung für Sandwichpaneele und für die Sichtseite von Kassetten und Warmdachprofilen	durch beschichtete Oberfläche sind Unebenheiten weniger sichtbar durch helle Farbe (im Gegensatz zu verzinktem Material) Einsparung an Licht und Energiekosten Korrosionswiderstand: n.z. UV-Beständigkeit: Ruv1	Dicke ca. 15 µm Basis: Polyester	keine Garantie, dass Farben von Coils als solche, immer identisch sind
Foodsafe (Advantica® L Control)	geeignet für die konditionierte Lebensmittelindustrie: Produktionsräume für Lebensmittel, Verarbeitungsräume für Fleisch und Fisch und Kühlhäuser für Obst und Gemüse	harte beinahe glatte Beschichtung Korrosionswiderstand: hier nicht zutreffend Korrosionswiderstand: n.z. Kratzfestigkeit: 4000 g	Dicke: 120 of 150 µm Basis: laminierter Hart-PVC	
Colorfarm®	speziell für die Verkleidung von Stallgebäuden oder Gebäuden in denen Biomasse verarbeitet wird: für die Innenseite von Sandwichpaneelen der von Ammoniak belasteten Agrargebäude	sehr hoher allgemeiner Korrosionswiderstand und spezifischer Widerstand gegen Ammoniak und agrarische Chemikalien Korrosionswiderstand: RC5 UV-Beständigkeit: Ruv3	Dicke: 35 µm Basis: Polyester	Garantie von 15 Jahren

<sup>1)</sup> Alle Garantien auf Anfrage

# TECHNISCHE PRODUKT- SPEZIFIKATIONEN











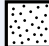






## Bevor Sie diesen Abschnitt lesen

In diesem Abschnitt finden Sie alle technischen Angaben unseres umfangreichen Sortiments an Sandwichpaneelen und Profilen, unterteilt nach Art der Anwendung. Berücksichtigen Sie bei Ihrer Produktwahl beispielsweise die Belastung, Sicherheitsbeiwerte und Durchbiegungsbeschränkungen. Für technische Fragen können Sie unsere Rubrik "Downloads" zurate ziehen oder Kontakt mit unserer Abteilung Product Services aufnehmen unter +31 30 68 79 700.





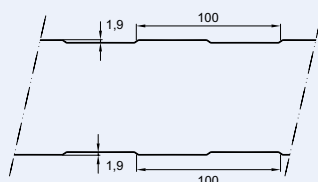
## Kennzeichnungen

 Stahl	 Perfo L-B	 Embossieren
 Edelstahl	 Perfo L-S	 Vliesbeschichtung
 Perfo voll	 Perfo ZZ	 Dichtband Kassetten

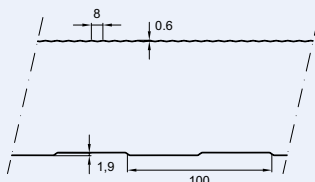
## Kodierung der Bezeichnungen

W	B	FA	100	.	1000	M8	L	FR
W	Anwendung (W = Wand/ D = Dach)							
B	Befestigung (blind = verdeckte Montage)							
FA	FM Approval-Zertifikat							
100	Gesamtdicke in mm							
1000	Baubreite in mm							
M8	Deckschale Außen							
L	Deckschale Innen							
FR	Feuerwiderstand							
A	A Seite des Paneels							
B	B Seite des Paneels							

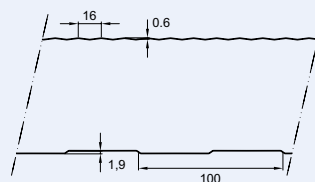
LL



M8L



M16L



## Lastverteilerplatten

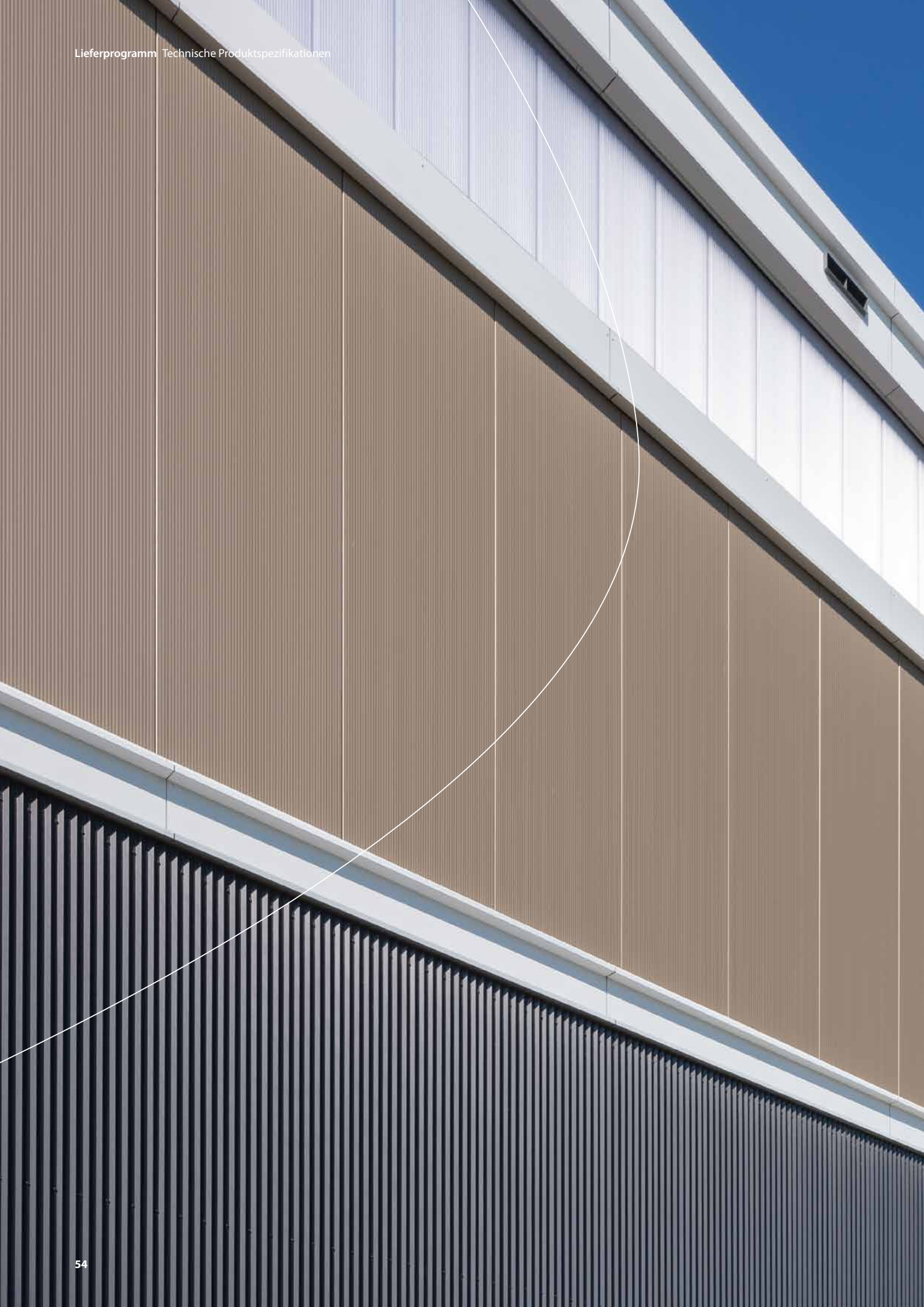
Verdeckt befestigte Sandwichpaneele sind generell mit minimal zwei Schrauben und einer Lastverteilerplatte auf die Zwischenstützpunkte zu montieren. Unsere technischen Tabellen basieren auf den Lastverteilerplatten von SAB-profil. Sie brauchen nur die benötigte Menge anzugeben und wir liefern die Lastverteilerplatten mit den Paneelen auf die Baustelle.



## FM Approved

FM Global ist das weltweit größte Industriesachversicherungsunternehmen mit eigenem Forschungs- und Testzentrum in den USA für die Bewertung und Zertifizierung von Bauprodukten u.a. auf Wind-, Hagel- und Brandverhalten, zur Begrenzung des Schadensrisikos.







# Inhalt

## Für die Fassade

### Wandpaneele

Verdeckt befestigt	56
Sichtbar befestigt	56
Trapezprofilierung	57
Wellprofilierung	57

### Profiltafeln

Kassetten	58
Wellprofile	60
Trapezprofile	61
Designprofile	62

### Kantteile

Kantteile	66
-----------	----

## Für das Dach

### Dachpaneele

Wellprofilierung	67
Trapezprofilierung	67
Eco	68
Lichtdurchlässige Dachpaneele	68

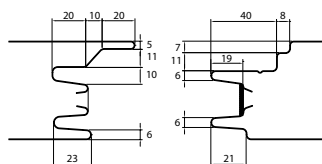
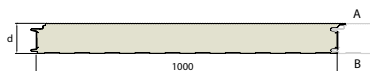
### Kaltdachprofile

Wellprofile	70
Trapezprofile	71

### Warmdachprofile

Trapezprofile	72
---------------	----

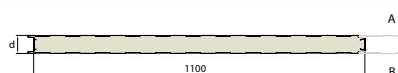
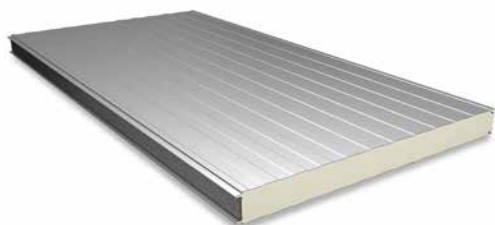
## Fassade / Wandpaneele / verdeckt befestigt



Typ	Linierung			Dicke	Gewicht •	U	Max. Länge
	LL	M8L	M16L	mm	kg/m <sup>2</sup>	W/m <sup>2</sup> K	m
SAB WB(-FA) 60.1000	o	o	o	60	10,5	0,39	16,0
SAB WB(-FA) 80.1000	o	o	o	80	11,3	0,29	16,0
SAB WB(-FA) 100.1000	o	o	o	100	12,1	0,23	16,0
SAB WB(-FA) 120.1000	o	o	o	120	12,9	0,19	16,0
SAB WB(-FA) 140.1000	o	o	o	140	13,7	0,16	16,0
SAB WB(-FA) 100.1000 FR ••	o	o	o	100	12,1	0,23	16,0
SAB WB(-FA) 120.1000 FR ••	o	o	o	120	12,9	0,19	16,0
SAB WB(-FA) 140.1000 FR ••	o	o	o	140	13,7	0,16	16,0

•) Gewicht mit Außen- und Innenschale in Dicke von 0,50 bzw. 0,40 mm. Andere Blechdicken sind auch möglich und zugelassen.  
 ••) Erläuterungen und Optionen zu FR finden Sie auf der SAB-Website.

## Fassade / Wandpaneele / sichtbar befestigt



SAB W 40 - 100



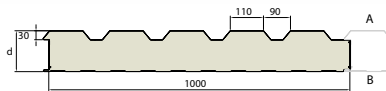
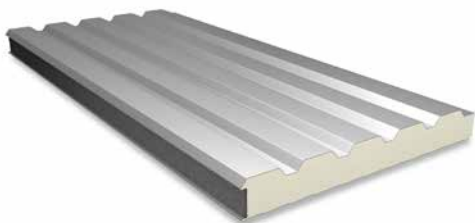
SAB W 120 - 150

Typ	Linierung			Dicke	Gewicht •	U	Max. Länge
	LL	M8L	M16L	mm	kg/m <sup>2</sup>	W/m <sup>2</sup> K	m
SAB W(-FA) 40.1100	o	o	o	40	9,1	0,51	16,0
SAB W(-FA) 60.1100	o	o	o	60	9,9	0,34	16,0
SAB W(-FA) 80.1100	o	o	o	80	11,0	0,26	16,0
SAB W(-FA) 100.1100	o	o	o	100	11,8	0,21	16,0
SAB W(-FA) 120.1100	o	o	o	120	12,6	0,17	16,0
SAB W(-FA) 150.1100	o	o	o	150	13,8	0,14	16,0
SAB W 100.1100 FR ••	o	o	o	100	11,8	0,21	16,0
SAB W 120.1100 FR ••	o	o	o	120	12,6	0,17	16,0
SAB W 150.1100 FR ••	o	o	o	150	13,8	0,14	16,0

•) Gewicht mit Außen- und Innenschale in Dicke von 0,50 bzw. 0,40 mm. Andere Blechdicken sind auch möglich und zugelassen.  
 ••) Erläuterungen und Optionen zu FR finden Sie auf der SAB-Website.

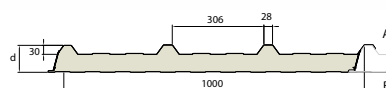
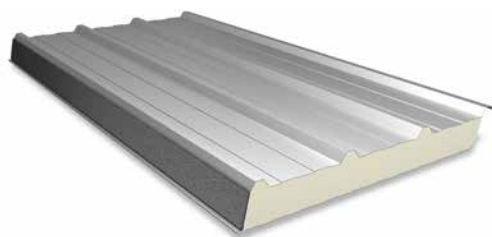


## Fassade / Wandpaneele / Trapezprofilierung



Typ	Linierung	Dicke •	Gewicht ••	U	Max. Länge
		mm	kg/m <sup>2</sup>	W/m <sup>2</sup> K	m
SAB W(-FA) 95.1000	TL	65/95	11,4	0,28	18,0
SAB W(-FA) 135.1000	TL	105/135	13,0	0,19	18,0

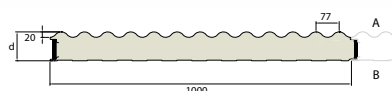
- ) Kerndicke / Gesamtdicke.
- ) Gewicht mit Außen- und Innenschale in Dicke von 0,50 bzw. 0,40 mm. Andere Blechdicken sind auch möglich und zugelassen.
- ) Erläuterungen und Optionen zu FR finden Sie auf der SAB-Website.



Typ	Linierung	Dicke •	Gewicht ••	U	Max. Länge
		mm	kg/m <sup>2</sup>	W/m <sup>2</sup> K	m
SAB D(-FA) 90.1000 FR...	TL	60/90	10,6	0,35	25,0
SAB D(-FA) 110.1000 FR...	TL	80/110	11,4	0,27	25,0
SAB D(-FA) 130.1000 FR...	TL	100/130	12,2	0,22	25,0
SAB D(-FA) 160.1000 FR...	TL	130/160	13,3	0,17	25,0

- ) Kerndicke / Gesamtdicke.
- ) Gewicht mit Außen- und Innenschale in Dicke von 0,63 bzw. 0,50 mm. Andere Blechdicken sind auch möglich und zugelassen.
- ) Erläuterungen und Optionen zu FR finden Sie auf der SAB-Website.

## Fassade / Wandpaneele / Wellprofilierung

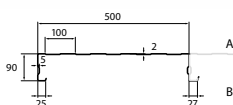


Typ	Linierung	Dicke •	Gewicht ••	U	Max. Länge •••
		mm	kg/m <sup>2</sup>	W/m <sup>2</sup> K	m
SAB W(-FA) 120.1000	SL	98/118	14,90	0,22	16,0

- ) Kerndicke / Gesamtdicke.
- ) Gewicht mit Außen- und Innenschale in Dicke von 0,63 bzw. 0,50 mm. Andere Blechdicken sind auch möglich und zugelassen.
- ) Empfohlene Maximallänge, Überlängen nach Rücksprache.

## Fassade / Profiltafeln / Kassetten

### SAB B90/500

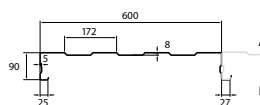


mm	kg/m <sup>2</sup>
0,75	8,83
0,88	10,36
1,00	11,78
1,13	13,31
1,25	14,72
1,50	17,66

Maximallänge: 18,3 m

Produktion NL

### SAB B90/600

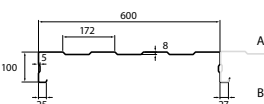


mm	kg/m <sup>2</sup>
0,75	8,48
0,88	9,95
1,00	11,30
1,13	12,77
1,25	14,13
1,50	16,96

Mindestlänge: 1,8 m / Maximallänge: 18,3 m

Produktion NL

### SAB B100/600

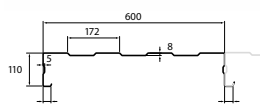


mm	kg/m <sup>2</sup>
0,75	8,67
0,88	10,18
1,00	11,57
1,13	13,07
1,25	14,46
1,50	17,35

Mindestlänge: 1,8 m / Maximallänge: 18,3 m

Produktion NL

### SAB B110/600

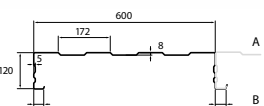


mm	kg/m <sup>2</sup>
0,75	8,87
0,88	10,41
1,00	11,83
1,13	13,36
1,25	14,78
1,50	17,74

Mindestlänge: 1,8 m / Maximallänge: 18,3 m

Produktion NL

### SAB B120/600

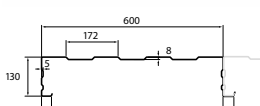


mm	kg/m <sup>2</sup>
0,75	9,22
0,88	10,82
1,00	12,30
1,13	13,90
1,25	15,37
1,50	18,45

Mindestlänge: 1,8 m / Maximallänge: 18,3 m  
Mindestlänge: 0,6 m / Maximallänge: 18,3 m

Produktion NL  
Produktion DE

### SAB B130/600



mm	kg/m <sup>2</sup>
0,75	9,42
0,88	11,05
1,00	12,56
1,13	14,19
1,25	15,70
1,50	18,84

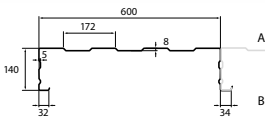
Mindestlänge: 1,8 m / Maximallänge: 18,3 m  
Mindestlänge: 0,6 m / Maximallänge: 18,3 m

Produktion NL  
Produktion DE



## Fassade / Profiltafeln / Kassetten

### SAB B140/600

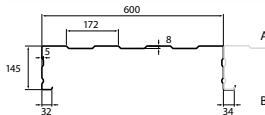


mm	kg/m <sup>2</sup>
0,75	9,71
0,88	11,40
1,00	12,95
1,13	14,64
1,25	16,19
1,50	19,43

Mindestlänge: 1,8 m / Maximallänge: 18,3 m  
Mindestlänge: 0,6 m / Maximallänge: 18,3 m

Produktion NL

### SAB B145/600

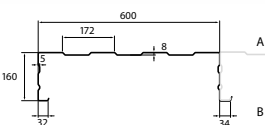


mm	kg/m <sup>2</sup>
0,75	9,71
0,88	11,40
1,00	12,95
1,13	14,64
1,25	16,19
1,50	19,43

Mindestlänge: 1,8 m / Maximallänge: 18,3 m

Produktion NL  
Produktion DE

### SAB B160/600



mm	kg/m <sup>2</sup>
0,75	10,01
0,88	11,74
1,00	13,35
1,13	15,08
1,25	16,68
1,50	20,02

Mindestlänge: 1,8 m / Maximallänge: 18,3 m  
Mindestlänge: 0,6 m / Maximallänge: 18,3 m

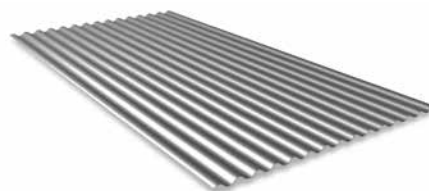
Produktion NL  
Produktion DE

Mehr über Akustik / Perforierung und Lärmschutz finden Sie auf der SAB website. Weitere Informationen finden Sie auf den Seiten 38–39.

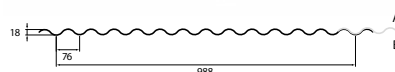
Sondergrößen sind auf Anfrage erhältlich.

## Fassade / Profiltafeln / Wellprofile

### SAB 18/988 (2 Überlappungen)



mm	kg/m <sup>2</sup>
0,63	6,26
0,75	7,45
0,88	8,74
1,00	9,93



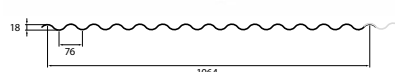
Empfohlene Maximallänge: 15,23 m

Produktion DE / NL

### SAB 18/1064 (1 Überlappung)



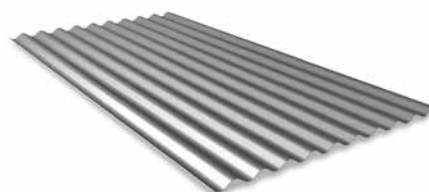
mm	kg/m <sup>2</sup>
0,63	5,81
0,75	6,92
0,88	8,12
1,00	9,22



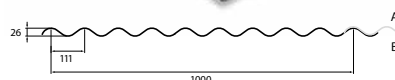
Empfohlene Maximallänge: 15,23 m

Produktion DE / NL

### SAB 27/1000



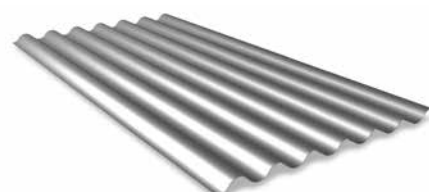
mm	kg/m <sup>2</sup>
0,63	6,18
0,75	7,36
0,88	8,64
1,00	9,81



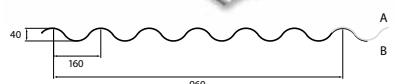
Empfohlene Maximallänge: 15,23 m

Produktion NL

### SAB 42/960



mm	kg/m <sup>2</sup>
0,75	7,67
0,88	8,99
1,00	10,22



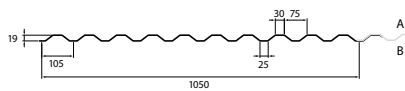
Empfohlene Maximallänge: 15,23 m

Produktion NL



## Fassade / Profiltafeln / Trapezprofile

### SAB 19/1050

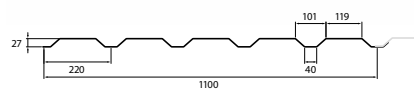


mm	kg/m <sup>2</sup>
0,63	5,89
0,75	7,01
0,88	8,22
1,00	9,35

Empfohlene Maximallänge: 15,6 m

Produktion NL

### SAB 30/1100

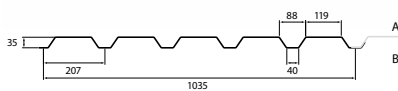


mm	kg/m <sup>2</sup>
0,63	5,62
0,75	6,69
0,88	7,85
1,00	8,92

Empfohlene Maximallänge: 15,6 m

Produktion DE / NL

### SAB 35/1035

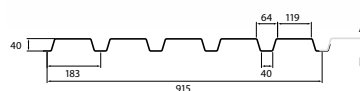
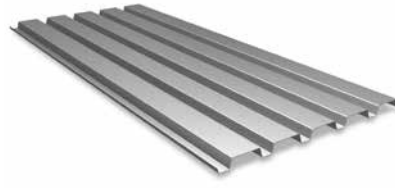


mm	kg/m <sup>2</sup>
0,63	5,97
0,75	7,11
0,88	8,34
1,00	9,48

Empfohlene Maximallänge: 15,6 m

Produktion DE / NL

### SAB 40/915

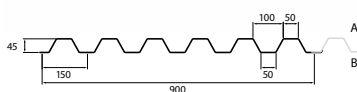


mm	kg/m <sup>2</sup>
0,63	6,76
0,75	8,04
0,88	9,44
1,00	10,72

Empfohlene Maximallänge: 15,23 m

Produktion DE / NL

### SAB 45/900



mm	kg/m <sup>2</sup>
0,63	6,87
0,75	8,18
0,88	9,59
1,00	10,90

Empfohlene Maximallänge: 15,23 m

Produktion NL

### SAB 50/1000



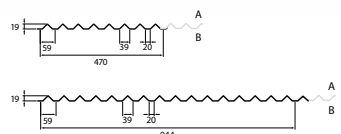
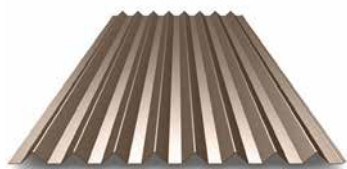
mm	kg/m <sup>2</sup>
0,63	6,18
0,75	7,36
0,88	8,64
1,00	9,81

Empfohlene Maximallänge: 15,6 m

Produktion DE / NL

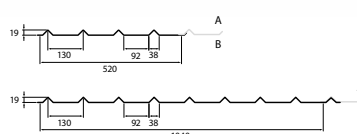
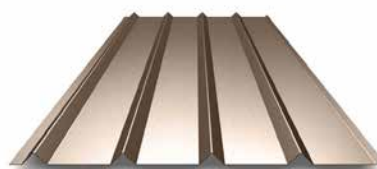
## Designprofile Essential

### SAB-Pyramid 19/470 - 19/944



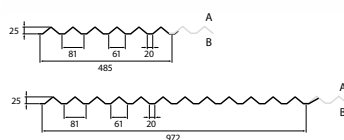
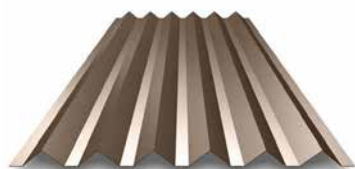
mm	kg/m <sup>2</sup>
0,63	6,58
0,75	7,83
0,88	9,19

### SAB-Pyramid 19/520 - 19/1040



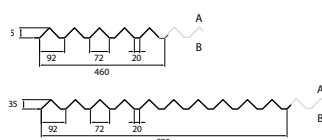
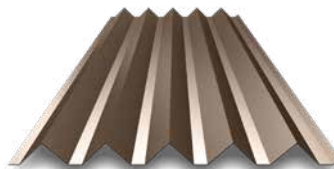
mm	kg/m <sup>2</sup>
0,75	7,08
0,88	8,30

### SAB-Pyramid 25/485 - 25/972



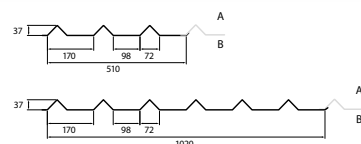
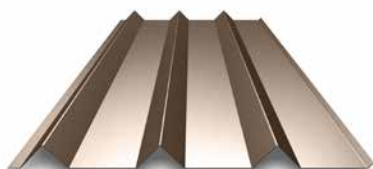
mm	kg/m <sup>2</sup>
0,63	6,34
0,75	7,55
0,88	8,86

### SAB-Pyramid 37/460 - 37/920



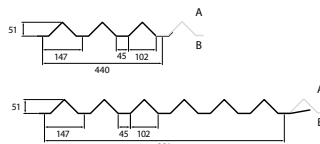
mm	kg/m <sup>2</sup>
0,63	6,72
0,75	8,00
0,88	9,39

### SAB-Pyramid 37/510 - 37/1020



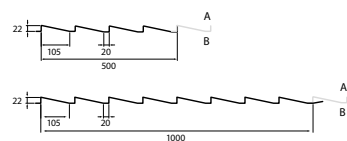
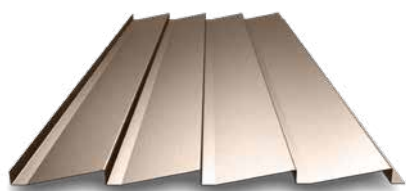
mm	kg/m <sup>2</sup>
0,75	7,22
0,88	8,47

### SAB-Pyramid 50/440 - 50/881



mm	kg/m <sup>2</sup>
0,63	6,99
0,75	8,32
0,88	9,77

### SAB-Tribune 22/500 - 22/1000



mm	kg/m <sup>2</sup>
0,63	6,18
0,75	7,36
0,88	8,64

Ausführung 22/500 Maximallänge 7,5 m und 22/1000 Maximallänge 6,0 m

Für alle SAB-Pyramid kurze (Arbeits-)Breite maximallänge: 7,5 m und lange (Arbeits-)Breite maximallänge: 6,0 m

Auf Anfrage sind auch andere Spitzenprofile möglich

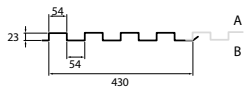


# Designprofile Allure

## SAB-Block 23/430



mm	kg/m <sup>2</sup>
0,63	7,15
0,75	8,52
0,88	9,99

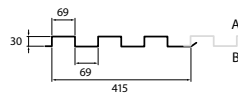


Maximallänge: 6 m

## SAB-Block 30/415

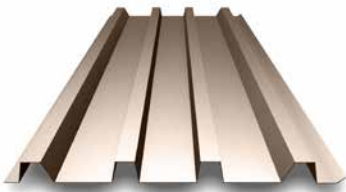


mm	kg/m <sup>2</sup>
0,63	7,41
0,75	8,82
0,88	10,35

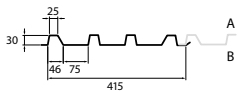


Maximallänge: 6 m

## SAB-Merlon 30/415-75

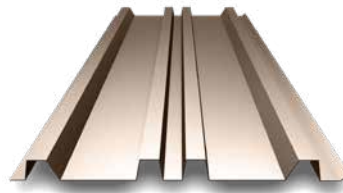


mm	kg/m <sup>2</sup>
0,63	7,41
0,75	8,82
0,88	10,35

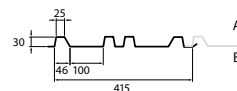


Maximallänge: 6 m

## SAB-Merlon 30/415-100



mm	kg/m <sup>2</sup>
0,63	7,41
0,75	8,82
0,88	10,35

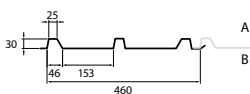


Maximallänge: 6 m

## SAB-Merlon 30/460

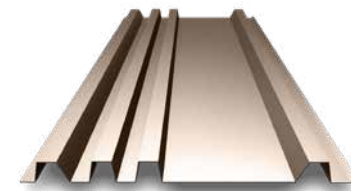


mm	kg/m <sup>2</sup>
0,75	7,96
0,88	9,34

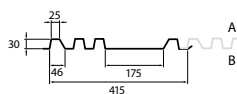


Maximallänge: 6 m

## SAB-Merlon 30/415-175



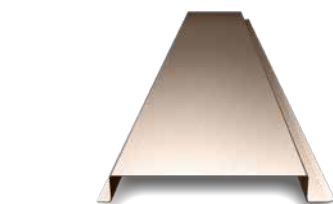
mm	kg/m <sup>2</sup>
0,75	8,82
0,88	10,35



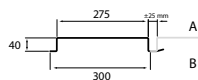
Maximallänge: 6 m

## Designprofile Allure

### SAB-PZ 40/300



mm	kg/m <sup>2</sup>
0,75	8,18
0,88	9,59

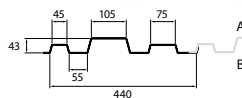


Maximallänge: 7,5 m

### SAB-Robusta 43/440 A



mm	kg/m <sup>2</sup>
0,63	6,99
0,75	8,36
0,88	9,81

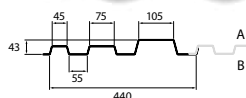


Maximallänge: 7,5 m

### SAB-Robusta 43/440 B



mm	kg/m <sup>2</sup>
0,63	6,99
0,75	8,36
0,88	9,81

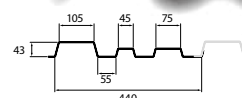


Maximallänge: 7,5 m

### SAB-Robusta 43/440 C



mm	kg/m <sup>2</sup>
0,63	6,99
0,75	8,36
0,88	9,81



Maximallänge: 7,5 m

### SAB-Vinex 42/423



mm	kg/m <sup>2</sup>
0,63	7,27
0,75	8,66
0,88	10,16

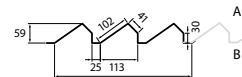


Maximallänge: 6 m

### SAB-Vinex 59/413

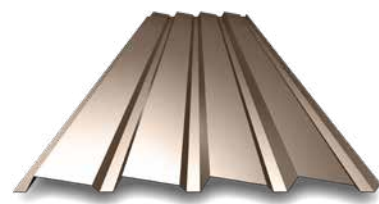


mm	kg/m <sup>2</sup>
0,63	7,45
0,75	8,87
0,88	10,40

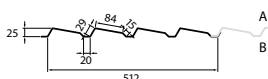


Maximallänge: 6 m

### SAB-Wave 25/512

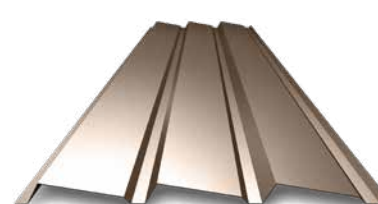


mm	kg/m <sup>2</sup>
0,63	6,01
0,75	7,15
0,88	8,39

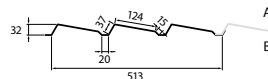


Maximallänge: 7,5 m

### SAB-Wave 32/513



mm	kg/m <sup>2</sup>
0,63	6,00
0,75	7,14
0,88	8,38



Maximallänge: 7,5 m

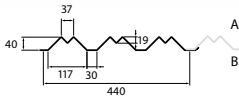


## Designprofile Architect

### SAB-Diamond® 40/440

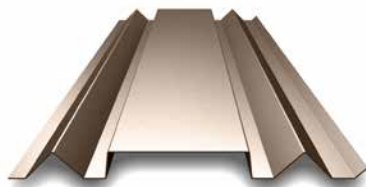


mm	kg/m <sup>2</sup>
0,63	6,99
0,75	8,36
0,88	9,81

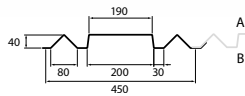


Maximallänge: 7,5 m

### SAB-Pagode® 40/450

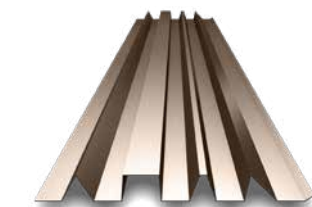


mm	kg/m <sup>2</sup>
0,63	6,84
0,75	8,18
0,88	9,59

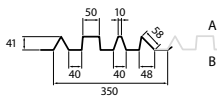


Maximallänge: 7,5 m

### SAB-Salsa 40/350



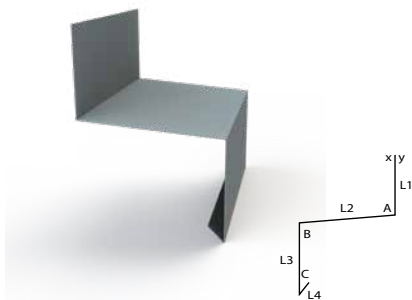
mm	kg/m <sup>2</sup>
0,63	8,79
0,75	10,46
0,88	12,28



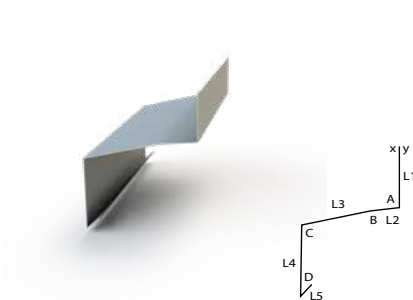
Maximallänge: 6 m

## Wand und Dach / Kantenteile

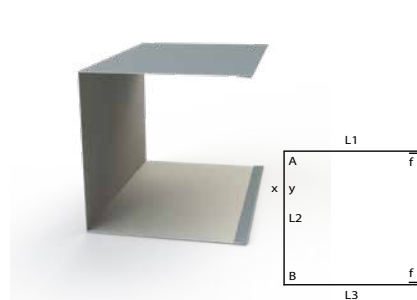
Tropfprofil



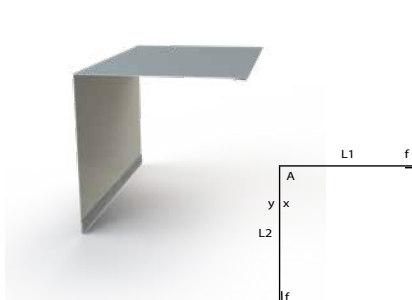
Tropfprofil 2



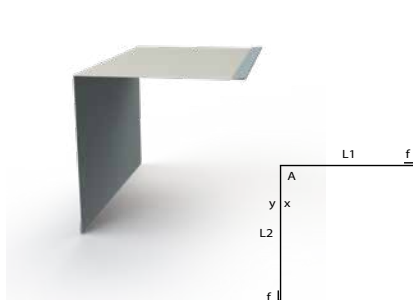
U-Profil



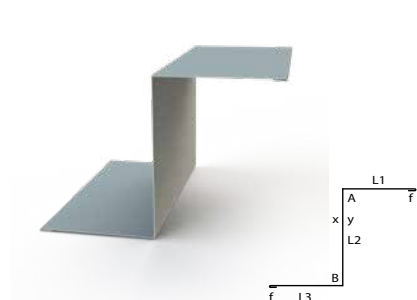
Außeneckprofil



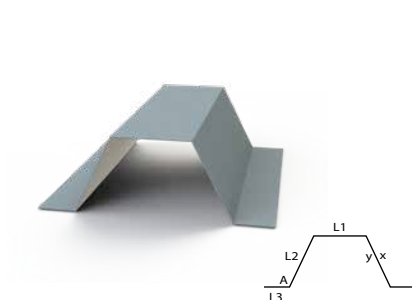
Inneneckprofil



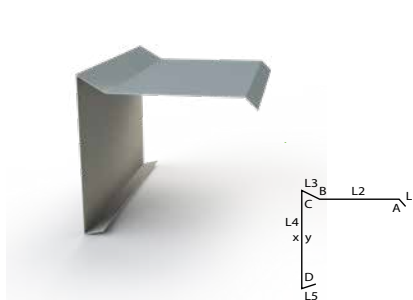
Z-Profil



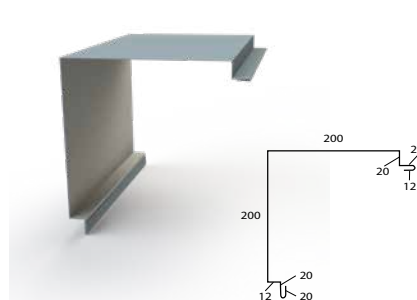
Hut-Profil



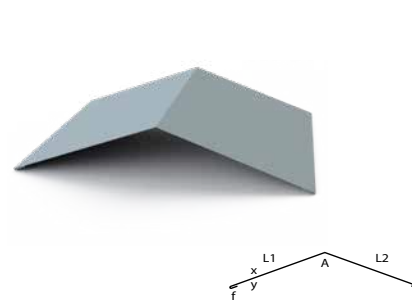
Attikakappe 1



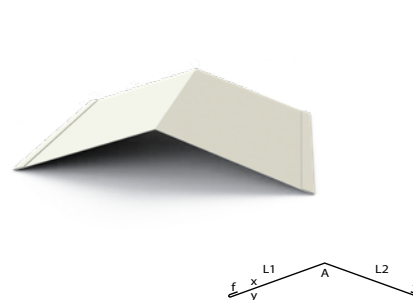
Attikakappe 2



Firstprofil außen

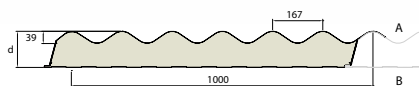
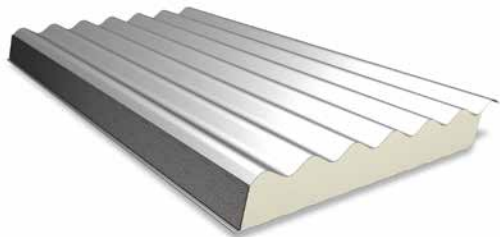


Firstprofil innen





## Dachpaneele / Wellprofilierung



Typ	Linierung	Dicke •	Gewicht ••	U	Max. Länge
		mm	kg/m <sup>2</sup>	W/m <sup>2</sup> K	m
SAB D 83.1000	SL	43/83	10,7	0,38	25
SAB D 120.1000	SL	80/120	12,1	0,24	25
SAB D 160.1000	SL	120/160	13,7	0,17	25

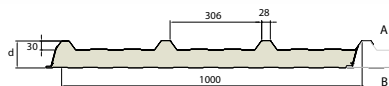
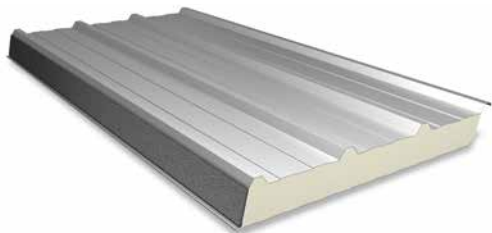
•) Kerndicke / Gesamtdicke.

••) Gewicht mit Außen- und Innenschale in Dicke von 0,50 bzw. 0,40 mm. Andere Blechdicken sind auch möglich und zugelassen.

•••) Standardmäßig mit Dichtungsband im Lieferumfang enthalten



## Dachpaneele / Trapezprofilierung



Typ	Linierung	Dicke •	Gewicht ••	U	Max. Länge
		mm	kg/m <sup>2</sup>	W/m <sup>2</sup> K	m
SAB D(-FA) 70.1000	TL	40/70	9,8	0,50	25
SAB D(-FA) 90.1000	TL	60/90	10,6	0,35	25
SAB D(-FA) 110.1000	TL	80/110	11,4	0,27	25
SAB D(-FA) 130.1000	TL	100/130	12,2	0,22	25
SAB D(-FA) 160.1000	TL	130/160	13,3	0,17	25

•) Kerndicke / Gesamtdicke.

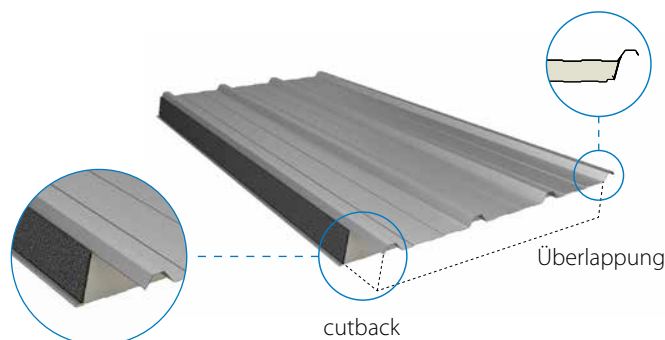
••) Gewicht mit Außen- und Innenschale in Dicke von 0,50 bzw. 0,40 mm. Andere Blechdicken sind auch möglich und zugelassen.

•••) Standardmäßig mit Dichtungsband im Lieferumfang enthalten



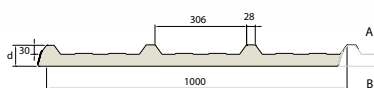
### Schaumfreie Überlappung bei Dachpaneelen

Bei längerer Dachfläche als der maximalen Paneellänge oder bei der Realisierung einer optimalen Wasserabfuhr zur Dachrinne, kann eine Querüberlappung wünschenswert sein. SAB-profil kann alle Dach-sowie Eco-Paneele mit vorgefertigter schaumfreier Überlappung liefern. Hierbei wird ausgegangen von einer minimalen Paneellänge von 2.800 mm plus der Überlappungslänge. Die Überlappung beträgt auf Anfrage zwischen 50 mm und 300 mm. Hierbei spielt die Verlegerichtung eine wichtige Rolle, Montage von links nach rechts (linke Überlappung) oder von rechts nach links (rechte Überlappung) gesehen von unten nach oben.



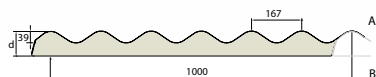
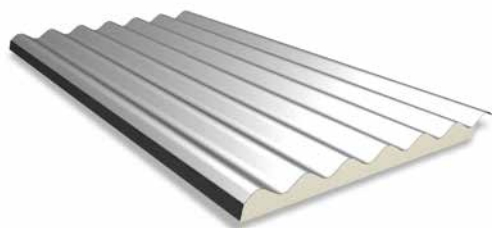
Rechte Überlappung. Montage Rechts.

## Dachpaneele / Eco

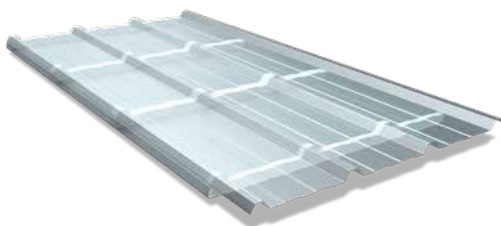


Typ	Linierung	Dicke •	Gewicht ••	U	Max. Länge
		mm	kg/m <sup>2</sup>	W/m <sup>2</sup> K	m
SAB D 70.1000	TG	40/70	6,6	0,50	18
SAB D 83.1000	SG	43/83	7,5	0,38	18

- ) Kerndicke / Gesamtdicke.
- ) Gewicht mit Außen- und Innenschale in Dicke von 0,50 und < 0,01 mm Aluminiumfolie auf der Innenseite.  
Andere Blechdicken sind auch möglich und zugelassen.
- ) Für die Aluminiumfolie im Inneren wird keine ästhetische Garantie übernommen.



## Lichtdurchlässige Dachpaneele



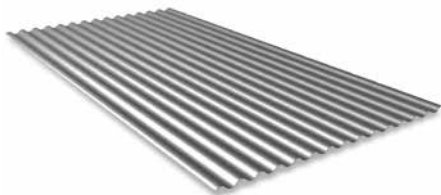
Typ	Linierung		Dicke	U	Max. Länge	Lichtdurchlässigkeit
	SL	TL	mm	W/m <sup>2</sup> K	m	%
SAB-Vision	o	o	40-120*	1,51 - 0,94	8,5	68
SAB-Victory	o	o	40-120*	2,7	8,5	68
SAB-Vista PC		o	40	0,96	5,0	25

\* Lieferbar für Paneele mit Kerndicken zwischen den angegebenen Werten.

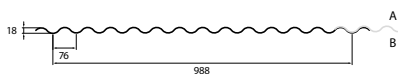


## Kaltdachprofile / Wellprofile

### SAB 18/988



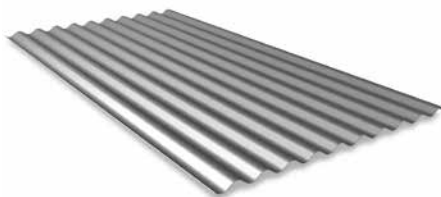
mm	kg/m <sup>2</sup>
0,63	6,26
0,75	7,45
0,88	8,74
1,00	9,93



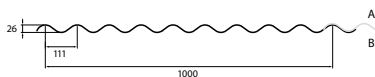
Maximallänge: 15,23 m

Produktion DE / NL

### SAB 27/1000



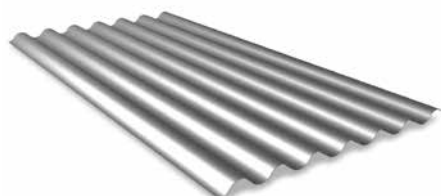
mm	kg/m <sup>2</sup>
0,63	6,18
0,75	7,36
0,88	8,46
1,00	9,81



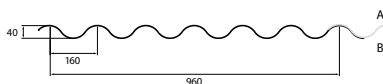
Maximallänge: 15,23 m

Produktion NL

### SAB 42/960



mm	kg/m <sup>2</sup>
0,75	7,67
0,88	8,99
1,00	10,22

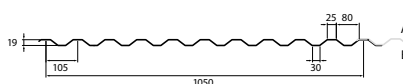


Maximallänge: 15,23 m

Produktion NL

## Kaltdachprofile / Trapezprofile

### SAB 19KD/1050

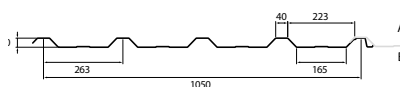


mm	kg/m <sup>2</sup>
0,63	5,89
0,75	7,01
0,88	8,22
1,00	9,35

Maximallänge: 15,6 m

Produktion NL

### SAB 30KD/1050-S

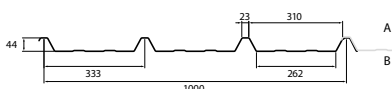


mm	kg/m <sup>2</sup>
0,63	5,89
0,75	7,01
0,88	8,22
1,00	9,35

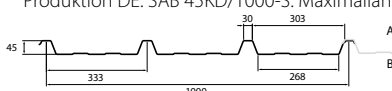
Maximallänge: 15,6 m

Produktion NL

### SAB 45KD/1000-S - SAB 45KD/1000



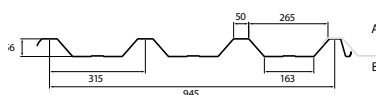
Produktion DE: SAB 45KD/1000-S. Maximallänge 21,9 m



Produktion NL: SAB 45KD/1000. Maximallänge 15,6 m

mm	kg/m <sup>2</sup>
0,63	6,18
0,75	7,36
0,88	8,64
1,00	9,81

### SAB 58KD/945-S



mm	kg/m <sup>2</sup>
0,63	6,54
0,75	7,79
0,88	9,14
1,00	10,38

Maximallänge: 15,6 m

Produktion NL

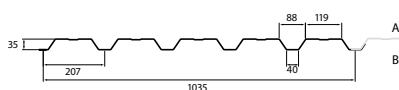


## Warmdachprofile / Trapezprofile

### SAB 35R/1035



mm	kg/m <sup>2</sup>
0,75	7,11
0,88	8,34
1,00	9,48
1,25	11,85



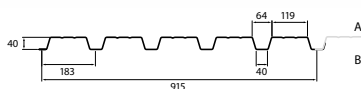
Maximallänge: 15,2 m

Produktion NL

### SAB 40R/915



mm	kg/m <sup>2</sup>
0,75	8,04
0,88	9,44
1,00	10,72
1,25	13,41



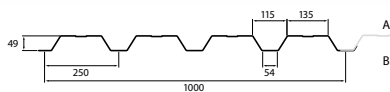
Maximallänge: 15,0 m

Produktion NL

### SAB 50R/1000



mm	kg/m <sup>2</sup>
0,75	7,36
0,88	8,64
1,00	9,81
1,25	12,27



Maximallänge: 15,2 m

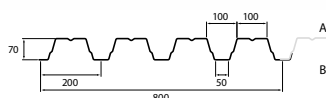
Produktion NL

## Warmdachprofile / Trapezprofile

### SAB 70R/800



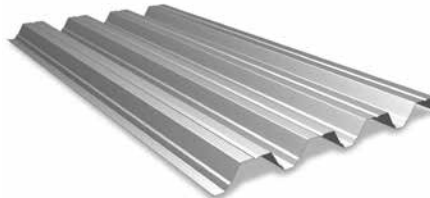
mm	kg/m <sup>2</sup>
0,75	9,20
0,88	10,79
1,00	12,27
1,25	15,33



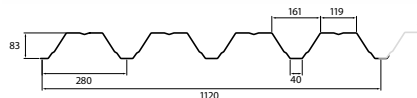
Maximallänge: 24,5 m

Produktion NL

### SAB 85R/1120



mm	kg/m <sup>2</sup>
0,75	7,89
0,88	9,25
1,00	10,51
1,13	11,88
1,25	13,14
1,50	15,77



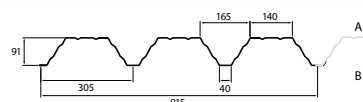
Maximallänge: 24,6 m  
Maximallänge: 25,4 m

Produktion DE  
Produktion NL

### SAB 89R/915



mm	kg/m <sup>2</sup>
0,88	9,44
1,00	10,72
1,25	13,41
1,50	16,09



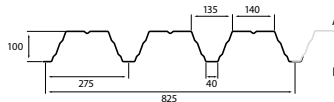
Maximallänge: 21,9 m

Produktion DE

### SAB 100R/825



mm	kg/m <sup>2</sup>
0,75	8,92
0,88	10,47
1,00	11,89
1,25	14,87
1,50	17,84



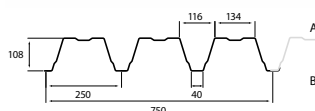
Maximallänge: 21,9 m

Produktion DE

### SAB 106R+/750



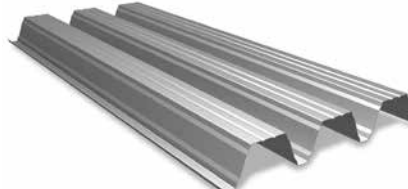
mm	kg/m <sup>2</sup>
0,75	9,81
0,88	11,51
1,00	13,08
1,25	16,35
1,50	19,63



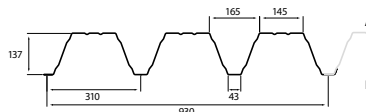
Maximallänge: 24,5 m

Produktion NL

### SAB 135R/930 (350)



mm	kg/m <sup>2</sup>
0,75	9,50
0,88	11,14
1,00	12,66
1,13	14,31
1,25	15,83
1,50	18,99



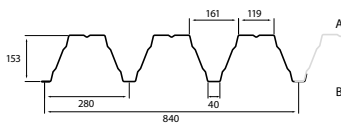
Maximallänge: 24,6 m  
Maximallänge: 25,4 m  
Erhältlich mit FM Approval Zertifikat (nicht für Perfo)

Produktion DE  
Produktion NL



## Warmdachprofile / Profiltafeln / Trapezprofile

### SAB 153R/840 (350)

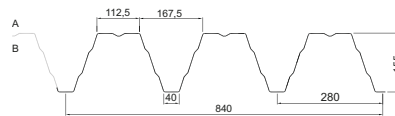


mm	kg/m <sup>2</sup>
0,75	10,51
0,88	12,34
1,00	14,02
1,13	15,84
1,25	17,52
1,50	21,03

Maximallänge: 27,5 m  
Erhältlich mit FM Approval Zertifikat

Produktion NL

### SAB 155R/840 (S350)

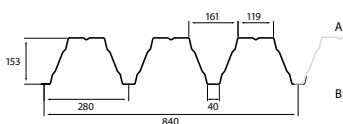


mm	kg/m <sup>2</sup>
0,75	10,51
0,88	12,34
1,00	14,02
1,13	15,84
1,25	17,52
1,50	21,03

Maximallänge: 27,5 m  
Erhältlich mit FM Approval Zertifikat (nicht für Perfo)

Produktion DE

### SAB (FA) 158R/750 (350)

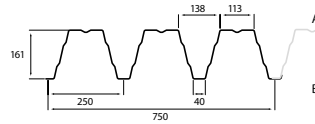


mm	kg/m <sup>2</sup>
0,75	11,78
0,88	13,82
1,00	15,70
1,13	17,74
1,25	19,63
1,50	23,55

Maximallänge: 24,6 m

Produktion DE

### SAB 160R/750 (350)

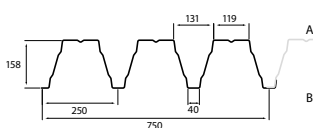


mm	kg/m <sup>2</sup>
0,75	11,78
0,88	13,82
1,00	15,70
1,13	17,74
1,25	19,63
1,50	23,55

Maximallänge: 24,6 m

Produktion DE

### SAB (FA) 200R/750 (350)

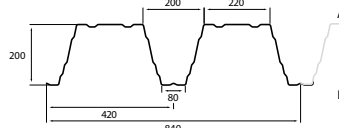
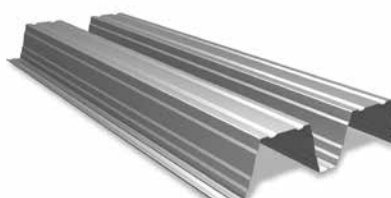


mm	kg/m <sup>2</sup>
0,75	11,78
0,88	13,82
1,00	15,70
1,13	17,74
1,25	19,63
1,50	23,55

Maximallänge: 27,5 m  
Erhältlich mit FM Approval Zertifikat (nicht für Perfo)

Produktion NL

### SAB 200R/840 (350)



mm	kg/m <sup>2</sup>
0,75	10,51
0,88	12,34
1,00	14,02
1,13	15,84
1,25	17,52
1,50	21,03

Maximallänge: 24,6 m

Produktion DE

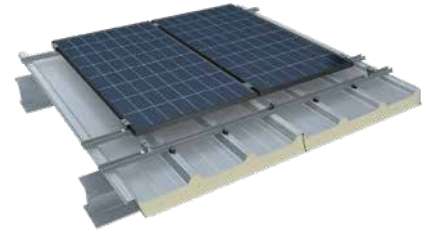
# SAB-Sandwichpaneele sind bereit für Solarmodule

Der Trend ist klar: Solarmodule auf Dächern und Fassaden sind auf dem Vormarsch. Sie sind essenziell für eine nachhaltige und CO<sub>2</sub>-arme Energieerzeugung. PV-Installationen stellen jedoch auch höhere Anforderungen an die Tragfähigkeit und Robustheit der Gebäudehülle. Die SAB-Sandwichpaneele bieten Planern und Eigentümern diese Sicherheit. Sie erfüllen die höchsten Anforderungen an Robustheit und Tragkraft.

Solarmodule bringen zusätzliches Gewicht mit sich und belasten die Fassaden und Dächer, auf denen sie montiert werden. Zudem entsteht hinter PV-Modulen ein aggressives Mikroklima, weil sich Schmutz ansammelt und nicht durch Regen abgespült wird. Deshalb ist ein robustes und zuverlässiges Beschichtungssystem wie Colorcoat SDP 50, Colorcoat Prisma oder Colorcoat HPS200 Ultra für Dach- und Fassadenelemente notwendig. Solarmodule können sicher, nachhaltig und zuverlässig auf den SAB-Sandwichpaneelen montiert werden. Funktionalität, Gebrauchstauglichkeit und Lebensdauer der Paneele bleiben vollständig erhalten.

## Verschiedene Systeme für die PV-Integration verfügbar

Für die Montage von PV-Modulen auf SAB-Sandwichdachpaneelen verweisen wir auf das System des Herstellers K2. Dieses System wurde von uns nach umfangreichen Praxistests freigegeben. Bei der Montage sind die geprüften Bemessungswerte einzuhalten. Für die statische Berechnung unterstützt der jeweilige Lieferant mit einer Berechnung, die auf experimentell ermittelten Widerstandswerten basiert. Auch SAB hilft Ihnen gerne bei der Berechnung der optimalen Spannweite und Tragkraft unserer Produkte.



Als Kunde sind Sie völlig frei in der Wahl des gewünschten Systems, um Ihre PV-Installationen sicher und nachhaltig zu befestigen, sodass Sie langfristig davon profitieren. Durch die Montage von PV-Modulen auf Sandwichpaneelen kombinieren Sie zwei nachhaltige Systeme: Sie erhalten ein gedämmtes Dach und profitieren von kostengünstiger Energie.

## Mehr wissen?

Wir beraten Sie gerne über die Möglichkeiten – nehmen Sie Kontakt mit uns auf.

# SAB-GreenBox – die intelligente Dachbegrünungslösung

Die SAB-GreenBox ist eine innovative, im eigenen Haus entwickelte Dachbegrünungslösung, speziell konzipiert für die SAB-Sandwichdachpaneele. Das System besteht aus einer patentierten Begrünungsmodulbox (GreenBox), stilvollen Kantenprofilen, Zubehör für einen sauberen Randabschluss und einem Gleitschutzprofil für Dächer mit einer Neigung von über 10°.



## Flexibel und vielseitig

Die GreenBox ist in zwei Varianten erhältlich:

- **Vorbepflanzt (Plantile):** sofort einsatzbereit und direkt grün.
- **Unbepflanzt:** vor Ort nach Wunsch zu befüllen und zu bepflanzen.

In Zusammenarbeit mit PlantileR bieten wir gebrauchsfertige, vorberepflanzte Boxen an. Diese Module verbinden Komfort

mit optimaler Leistung dank eines integrierten Wasserspeichers und eines Drainagesystems.

Die unbepflanzte Version ist mit intelligenten Verbindungslaschen an zwei Seiten ausgestattet. Dadurch lassen sich mehrere Boxen einfach zu einer zusammenhängenden Grünzone verbinden. In der Anfangsphase werden die Boxen lediglich durch ihr Eigengewicht in den Ecken gegen Windauftrieb gesichert. Sobald die Box befüllt ist, sind keine weiteren Maßnahmen erforderlich – das System verankert sich selbst.

## Vorteile einer Dachbegrünungslösung:

- **Wasserretention:** ca. 20–65 Liter/m<sup>2</sup>
- **Reduktion und Verzögerung der Wasserabfuhr:** Abflusskoeffizient

Cs = 0,6 bedeutet, dass die berechnete Regenwasserabfuhr um ca. 40 % reduziert werden kann

- **Verdunstung:** trägt zu einem besseren Mikroklima bei
- **Kühlung:** Verdunstungskühle reduziert die Erwärmung der Dachflächen
- **CO<sub>2</sub>-Reduktion:** Umwandlung von CO<sub>2</sub> in Sauerstoff
- **Geräuschreduktion**
- **Lebensraum für Biodiversität:** wertvoller Lebensraum für Insekten und Kleintiere
- **Ästhetik:** blühende Schönheit in Grün

## Mehr wissen?

Wir beraten Sie gerne über die Möglichkeiten – nehmen Sie Kontakt mit uns auf





# www.sabprofil.de

Colorcoat, Colorcoat HPS200 Ultra, Colorcoat Prisma, Colorfarm, Confidex, Galvalloy, MagiZinc, Repertoire, SAB, SAB-Diamond, SAB-Pagode, Scintilla sind eingetragene Warenzeichen von Tata Steel oder ihrer Tochtergesellschaften.

Es wurde größtmögliche Sorgfalt angewandt, um zu gewährleisten, dass der Inhalt dieser Veröffentlichung korrekt ist. Tata Steel noch ihre Tochtergesellschaften übernehmen jedoch keinerlei Verantwortung oder Haftung für Fehler oder Informationen, die als irreführend erachtet werden.

Es obliegt dem Kunden, die von der Tata Steel oder ihren Tochtergesellschaften gelieferten oder hergestellten Produkte vor deren Einsatz auf ihre Eignung hin zu prüfen.

Copyright © 2026  
SAB-profiel bv

## **S.A.B. Profil GmbH - A Tata Steel Enterprise**

Industriestrasse 13  
D-36272 Niederaula  
T +49 (0)6625 9218-0  
E [info@sabprofil.de](mailto:info@sabprofil.de)  
[www.sabprofil.de](http://www.sabprofil.de)

## **SAB-profiel bv - A Tata Steel Enterprise**

Produktieweg 2, NL-3401 MG IJsselstein  
Postfach 97, NL-3400 AB IJsselstein  
T +31 (0)30 68 79 700  
E [info@sabprofiel.nl](mailto:info@sabprofiel.nl)  
[www.sabprofiel.nl](http://www.sabprofiel.nl)