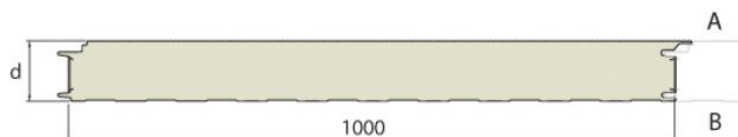
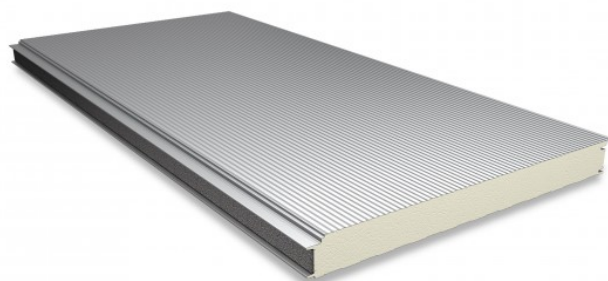


# Zulässige Belastungen

## Sandwichwandelemente SAB WB





A Tata Steel Enterprise

## Inhalt

Lieferprogramm Wandelemente WB

Karte Wind- und Schneezonen

Erläuterungen zu den Tabellen der PIR Wandelemente

Zulassung SAB Sandwich Wand- und Dachelement Z-10.49-601

### Belastungstabellen Winddruck und Windsog

SAB WB 60.1000 ML – LL

SAB WB 80.1000 ML – LL

SAB WB 100.1000 ML – LL

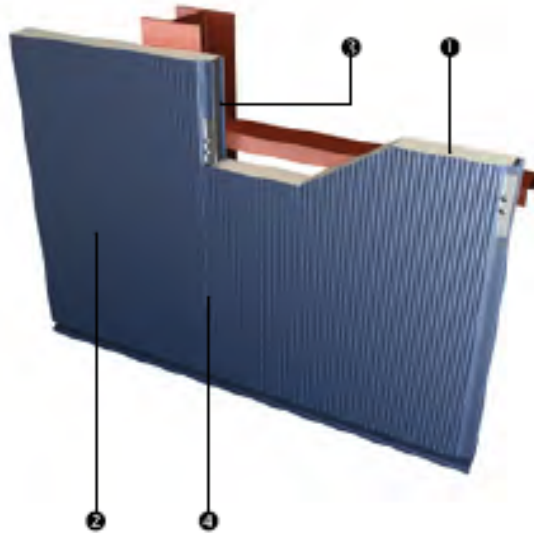
SAB WB 120.1000 ML – LL

SAB WB 140.1000 ML - LL

## PIR-Sandwichpaneele

In nur einem Arbeitsvorgang eine gedämmte, wasserdichte Fassade errichten, mit Innen- und Außenschale: Darum geht es bei den Sandwichpaneelen. Dank dem hochwertigen Fugendichtband ist luftdichtes Bauen problemlos ausführbar. Das optionale FM-Zertifikat (FM-approval) garantiert die Brandsicherheit.

Beispiele attraktiver Fassadenverkleidungen mit SAB-Sandwichpaneelen finden Sie auf Seite 6. Technische Angaben finden Sie auf Seite 54.

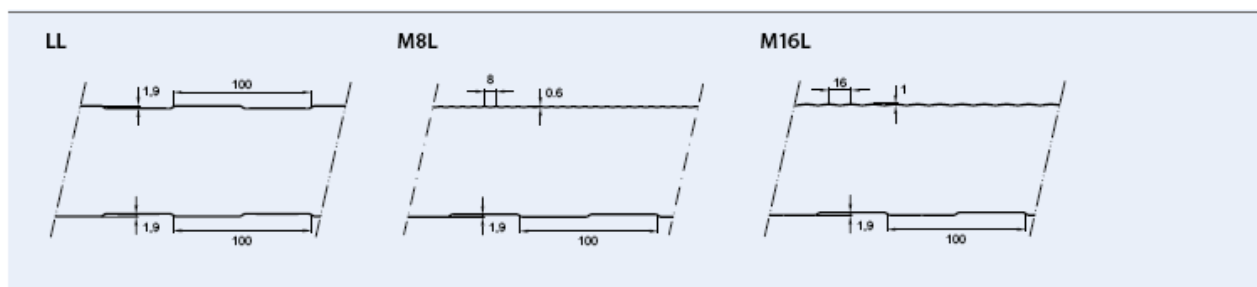


- 1) Montage der Paneelen direkt auf die Tragkonstruktion
- 2) Horizontal- oder Vertikalmontage der Paneelen möglich
- 3) Keine Wärmebrücken: Innen- und Außentafel stehen nicht miteinander in Verbindung, kein Wärmeleck
- 4) Moderne Ausstrahlung durch spezielle Linierungen

### Kodierung der Bezeichnungen

|          |          |           |            |          |             |           |          |              |
|----------|----------|-----------|------------|----------|-------------|-----------|----------|--------------|
| <b>W</b> | <b>B</b> | <b>FA</b> | <b>100</b> | <b>.</b> | <b>1000</b> | <b>M8</b> | <b>L</b> | <b>EW-30</b> |
|----------|----------|-----------|------------|----------|-------------|-----------|----------|--------------|

- W** → Anwendung (W = Wand/ D = Dach)
- B** → Befestigung (blind = verdeckte Montage)
- FA** → FM Approval-Zertifikat
- 100** → Gesamtdicke in mm
- 1000** → Baubreite in mm
- M8** → Deckschale Außen
- L** → Deckschale Innen
  
- A** → A Seite des Paneels
- B** → B Seite des Paneels

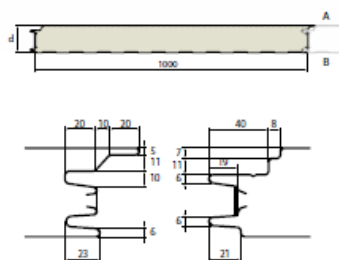


### Lastverteilerplatten

Verdeckt befestigte Sandwichpaneele sind generell mit minimal zwei Schrauben und einer Lastverteilerplatte auf die Zwischenstützpunkte zu montieren. Unsere technischen Tabellen basieren auf den Lastverteilerplatten von SAB-profil. Sie brauchen nur die benötigte Menge anzugeben und wir liefern die Lastverteilerplatten mit den Paneelen auf die Baustelle.

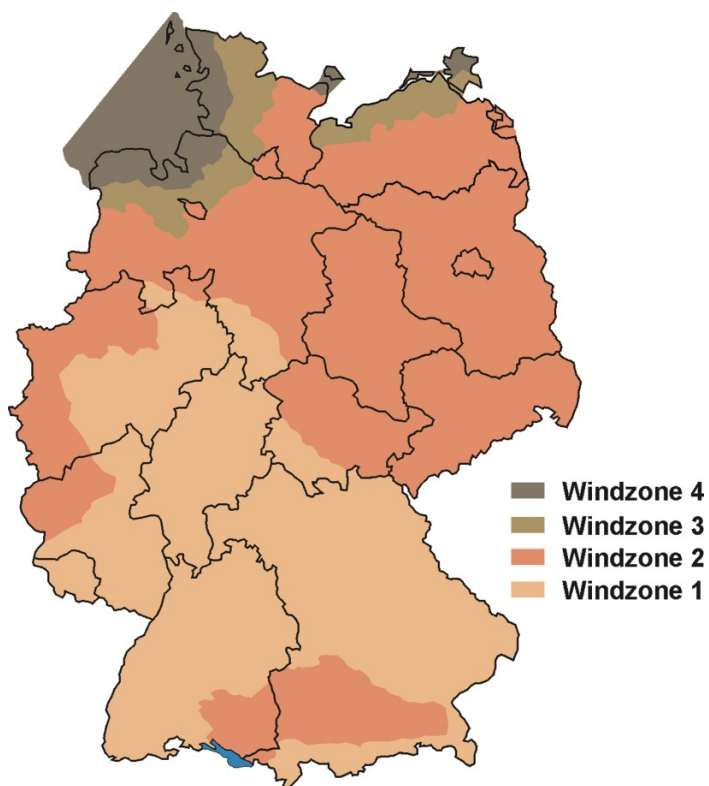


### Fassade / Wandpaneele / verdeckt befestigt

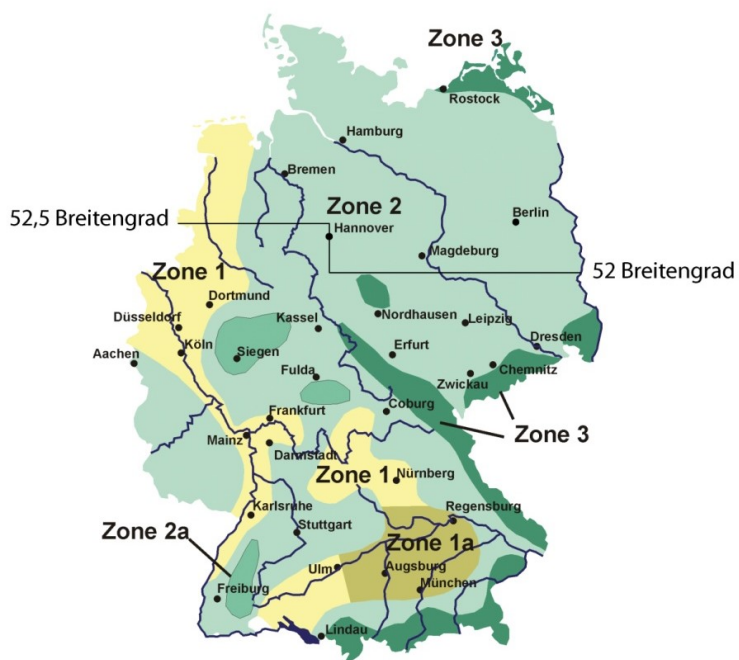


| Typ                        | Linierung |     |      | Dicke<br>mm | Gewicht •<br>kg/m <sup>2</sup> | U<br>W/m <sup>2</sup> K | Max. Länge<br>m |
|----------------------------|-----------|-----|------|-------------|--------------------------------|-------------------------|-----------------|
|                            | LL        | M8L | M16L |             |                                |                         |                 |
| SAB WB(-FA) 60.1000        | o         | o   | o    | 60          | 10,5                           | 0,39                    | 16,0            |
| SAB WB(-FA) 80.1000        | o         | o   | o    | 80          | 11,3                           | 0,29                    | 16,0            |
| SAB WB(-FA) 100.1000       | o         | o   | o    | 100         | 12,1                           | 0,23                    | 16,0            |
| SAB WB(-FA) 120.1000       | o         | o   | o    | 120         | 12,9                           | 0,19                    | 16,0            |
| SAB WB(-FA) 140.1000       | o         | o   | o    | 140         | 13,7                           | 0,16                    | 16,0            |
| SAB WB(-FA) 100.1000 FR -- | o         | o   | o    | 100         | 12,1                           | 0,23                    | 16,0            |
| SAB WB(-FA) 120.1000 FR -- | o         | o   | o    | 120         | 12,9                           | 0,19                    | 16,0            |
| SAB WB(-FA) 140.1000 FR -- | o         | o   | o    | 140         | 13,7                           | 0,16                    | 16,0            |

→ Gewicht mit Außen- und Innenschale in Dicke von 0,50 bzw. 0,40 mm. Andere Blechdicken sind auch möglich und zugelassen.  
 → Erläuterungen und Optionen zu FR finden Sie auf der SAB-Website.



Übersicht Windzonen



Übersicht Schneezonen

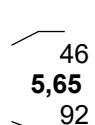
## Erläuterungen zu den Tabellen der PIR Wandelemente

Bei der Anwendung der Tabellen ist folgendes zu beachten:

- Die charakteristischen Beanspruchungen sind nach den einschlägigen Bestimmungen (z. B. DIN-Normen, Eurocodes) zu ermitteln.
- Es ist die für den jeweiligen Anwendungsfall zugehörige minimale Stützweite aus den beiden Tabellen (aus Winddruck bzw. Windsog) zu wählen.
- Bei Zwei- und Dreifeldträgern sind nur annähernd gleiche Stützweitenverhältnisse zulässig (ca.  $1,0 \leq \min. l/\max. l \leq 0,8$ ).
- Farbgruppen I (sehr hell), II (hell) und III (dunkel) siehe Zulassung, Anlage A, Abs. 3.4.2.
- Die Stützweitentabelle gilt für Gebäude mit normalem Innenklima (z. B. keine Kühl,- Tiefkühl oder Reifehallen).
- Zulässige Stützweiten sind in Metern [m] angegeben. Zur Ablesung der erforderlichen Auflagerbreiten siehe auch unten stehendes Ablesebeispiel.
- Die Durchbiegung beträgt maximal  $l/100$  bei Berücksichtigung aller ungünstigen Beanspruchungen gemäß Zulassung, Anlage A, Abs. 7.6 (Zusatzzeile bei Farbgruppe mit (f) gekennzeichnet und grau unterlegt).
- Die angegebenen Stützweiten gelten bei Mehrfeldträgern nur bis max. 3 Schrauben je Zwischenauflegerlinie und Meter. Bei mehr als 3 Schrauben pro m (PIR-Elemente) ist die Knitterspannung entsprechend den Zulassungsforderungen zu kontrollieren.
- Für jeden Einzelfall sind die Nachweise der Befestigungen (Schraubenkopfauslenkung und Windsogverankerung) noch zu erbringen.
- Die besonderen Hinweise bezüglich der Beanspruchbarkeiten, der Berechnungskenngrößen und deren Überwachung sind der Typenstatik zu entnehmen.
- Es liegt die Zulassung Nr. Z-10.49-601 vom 6. November 2013 für das Schaumsystem SAB VII zu Grunde.

### ABLESEBEISPIEL

aus Tab. Winddruck


 46  
**5,65**  
 92

erforderliche Endauflagerbreite [mm]

aus Tab. Windsog:

6,05      erforderliche Zwischenaflagerbreite [mm]

zulässige Stützweite [m]

**zul. Stützweite = 5,65 m**

Eine vom Bund und den Ländern gemeinsam  
getragene Anstalt des öffentlichen Rechts

Zulassungs- und Genehmigungsstelle  
für Bauprodukte und Bauarten

Datum: 07.11.2023      Geschäftszeichen:  
I 74-1.10.49-601/7

**Allgemeine  
bauaufsichtliche  
Zulassung /  
Allgemeine  
Bauartgenehmigung**

Nummer:  
**Z-10.49-601**

Antragsteller:  
**SAB-profil bv**  
Produktieweg 2  
3401 MG IJSSELSTEIN  
NIEDERLANDE

**Geltungsdauer**  
vom: **8. November 2023**  
bis: **8. November 2028**

**Gegenstand dieses Bescheides:**

**Sandwichelemente "SAB" nach DIN EN 14509 mit einer Polyurethan-Kernschicht zwischen  
zwei Stahldeckschichten; für Wand- und Dachkonstruktionen**

Der oben genannte Regelungsgegenstand wird hiermit allgemein bauaufsichtlich zugelassen und  
genehmigt.

Dieser Bescheid umfasst acht Seiten und fünf Anlagen, bestehend aus 14 Seiten.

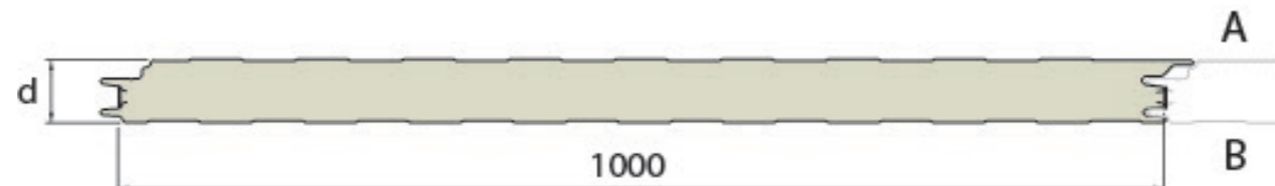
Der Gegenstand ist erstmals am 6. November 2013 allgemein bauaufsichtlich zugelassen worden.

DIBt



**Wandelement SAB-profil  
Windsog und Winddruck**

**SAB WB 60.1000 ML - 0,50/0,40**



| Stat. System | Farbgruppe     | Charakteristische Windsoglast in kN/m <sup>2</sup> |       |       |       |       |       |       |       |       |       |       |       |       |       |       |       |       |       |       |       |
|--------------|----------------|--|-------|-------|-------|-------|-------|-------|-------|-------|-------|-------|-------|-------|-------|-------|-------|-------|-------|-------|-------|
|              |                | -0,25  | -0,50 | -0,75 | -1,00 | -1,25 | -1,50 | -1,75 | -2,00 | -2,25 | -2,50 | -2,75 | -3,00 | -3,25 | -3,50 | -3,75 | -4,00 | -4,25 | -4,50 | -4,75 | -5,00 |
| 1-Feld       | I, II, III (f) | 8,37   | 4,82  | 3,21  | 2,41  | 1,93  | 1,61  | 1,38  | 1,20  | 1,07  | 0,96  | 0,88  | 0,80  | 0,74  | 0,69  | 0,64  | 0,60  | 0,57  | 0,54  | 0,51  | 0,48  |
| 2-Feld       | I (f)          | 6,39   | 2,93  | 1,88  | 1,41  | 1,15  | 0,98  | 0,87  | 0,78  | 0,71  | 0,65  | 0,60  | 0,56  | 0,53  | 0,50  | 0,47  | 0,44  | 0,42  | 0,40  | 0,38  | 0,37  |
|              | II (f)         | 6,11   | 2,64  | 1,65  | 1,25  | 1,03  | 0,89  | 0,79  | 0,71  | 0,65  | 0,60  | 0,56  | 0,52  | 0,50  | 0,47  | 0,44  | 0,42  | 0,40  | 0,38  | 0,37  | 0,35  |
|              | III (f)        | 5,63   | 1,12  | 0,91  | 0,81  | 0,74  | 0,68  | 0,64  | 0,60  | 0,57  | 0,54  | 0,50  | 0,48  | 0,45  | 0,43  | 0,41  | 0,39  | 0,37  | 0,36  | 0,34  | 0,33  |
| 3-Feld       | I (f)          | 7,76   | 3,75  | 2,43  | 1,78  | 1,40  | 0,91  | 0,75  | 0,67  | 0,61  | 0,57  | 0,54  | 0,51  | 0,49  | 0,46  | 0,44  | 0,41  | 0,39  | 0,38  | 0,36  | 0,35  |
|              | II (f)         | 7,66   | 3,65  | 2,32  | 1,68  | 1,31  | 0,91  | 0,75  | 0,67  | 0,61  | 0,57  | 0,54  | 0,51  | 0,49  | 0,46  | 0,44  | 0,41  | 0,39  | 0,38  | 0,36  | 0,35  |
|              | III (f)        | 7,52   | 3,48  | 2,15  | 1,52  | 1,17  | 0,91  | 0,75  | 0,67  | 0,61  | 0,57  | 0,54  | 0,51  | 0,48  | 0,45  | 0,42  | 0,40  | 0,38  | 0,37  | 0,35  | 0,34  |

| Stat. System | Farbgruppe     | Charakteristische Winddrucklast in kN/m <sup>2</sup> |      |      |      |      |      |      |      |      |      |      |      |      |      |      |      |      |      |      |      |
|--------------|----------------|--|------|------|------|------|------|------|------|------|------|------|------|------|------|------|------|------|------|------|------|
|              |                | 0,25   | 0,50 | 0,75 | 1,00 | 1,25 | 1,50 | 1,75 | 2,00 | 2,25 | 2,50 | 2,75 | 3,00 | 3,25 | 3,50 | 3,75 | 4,00 | 4,25 | 4,50 | 4,75 | 5,00 |
| 1-Feld       | I, II, III (f) | 40   | 40   | 40   | 40   | 40   | 40   | 40   | 40   | 40   | 40   | 40   | 40   | 40   | 40   | 41   | 43   | 44   | 45   | 46   | 48   |
| 2-Feld       | I, II, III (f) | 8,64   | 6,11 | 4,99 | 4,32 | 3,86 | 3,53 | 3,26 | 3,05 | 2,88 | 2,73 | 2,60 | 2,49 | 2,40 | 2,31 | 2,23 | 2,16 | 2,10 | 2,04 | 1,98 | 1,93 |
|              |                | 60   | 60   | 60   | 60   | 60   | 60   | 60   | 60   | 64   | 67   | 71   | 74   | 77   | 80   | 83   | 85   | 88   | 90   | 93   | 95   |
|              |                | 40   | 40   | 40   | 40   | 40   | 40   | 40   | 40   | 40   | 40   | 40   | 40   | 40   | 40   | 41   | 43   | 44   | 45   | 46   | 48   |
| 3-Feld       | I, II, III (f) | 8,64   | 6,11 | 4,99 | 4,32 | 3,86 | 3,53 | 3,26 | 3,05 | 2,88 | 2,73 | 2,60 | 2,49 | 2,40 | 2,31 | 2,23 | 2,16 | 2,10 | 2,04 | 1,98 | 1,93 |
|              |                | 60   | 60   | 60   | 60   | 60   | 60   | 60   | 60   | 64   | 67   | 71   | 74   | 77   | 80   | 83   | 85   | 88   | 90   | 93   | 95   |
|              |                | 40   | 40   | 40   | 40   | 40   | 40   | 40   | 40   | 40   | 40   | 40   | 40   | 40   | 40   | 41   | 43   | 44   | 45   | 46   | 48   |

**SAB WB 60.1000 ML - 0,63/0,40**

| Stat. System | Farbgruppe     | Charakteristische Windsoglast in kN/m <sup>2</sup> |       |       |       |       |       |       |       |       |       |       |       |       |       |       |       |       |       |       |       |
|--------------|----------------|--|-------|-------|-------|-------|-------|-------|-------|-------|-------|-------|-------|-------|-------|-------|-------|-------|-------|-------|-------|
|              |                | -0,25  | -0,50 | -0,75 | -1,00 | -1,25 | -1,50 | -1,75 | -2,00 | -2,25 | -2,50 | -2,75 | -3,00 | -3,25 | -3,50 | -3,75 | -4,00 | -4,25 | -4,50 | -4,75 | -5,00 |
| 1-Feld       | I, II, III (f) | 8,37   | 5,25  | 3,50  | 2,62  | 2,10  | 1,75  | 1,50  | 1,31  | 1,17  | 1,05  | 0,95  | 0,87  | 0,81  | 0,75  | 0,70  | 0,66  | 0,62  | 0,58  | 0,55  | 0,52  |
| 2-Feld       | I (f)          | 8,37   | 4,30  | 2,77  | 2,05  | 1,65  | 1,36  | 1,14  | 0,99  | 0,88  | 0,80  | 0,74  | 0,68  | 0,63  | 0,59  | 0,56  | 0,53  | 0,50  | 0,48  | 0,46  | 0,44  |
|              | II (f)         | 8,37   | 4,08  | 2,57  | 1,88  | 1,51  | 1,28  | 1,12  | 0,99  | 0,88  | 0,80  | 0,74  | 0,68  | 0,63  | 0,59  | 0,56  | 0,53  | 0,50  | 0,48  | 0,46  | 0,44  |
|              | III (f)        | 7,26   | 3,70  | 2,22  | 1,57  | 1,25  | 1,09  | 0,98  | 0,88  | 0,81  | 0,75  | 0,70  | 0,65  | 0,62  | 0,58  | 0,55  | 0,53  | 0,50  | 0,48  | 0,46  | 0,44  |
| 3-Feld       | I (f)          | 8,37   | 5,23  | 3,42  | 2,38  | 1,69  | 1,27  | 0,89  | 0,77  | 0,69  | 0,64  | 0,60  | 0,57  | 0,54  | 0,50  | 0,48  | 0,45  | 0,43  | 0,41  | 0,39  | 0,38  |
|              | II (f)         | 8,37   | 5,15  | 3,34  | 2,38  | 1,69  | 1,27  | 0,89  | 0,77  | 0,69  | 0,64  | 0,60  | 0,57  | 0,54  | 0,50  | 0,48  | 0,45  | 0,43  | 0,41  | 0,39  | 0,38  |
|              | III (f)        | 8,37   | 5,02  | 3,22  | 2,32  | 1,69  | 1,27  | 0,89  | 0,77  | 0,69  | 0,64  | 0,60  | 0,57  | 0,54  | 0,50  | 0,48  | 0,45  | 0,43  | 0,41  | 0,39  | 0,38  |

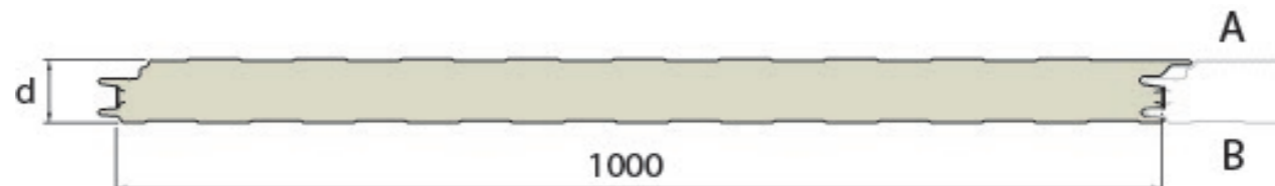
| Stat. System | Farbgruppe     | Charakteristische Winddrucklast in kN/m <sup>2</sup> |      |      |      |      |      |      |      |      |      |      |      |      |      |      |      |      |      |      |      |
|--------------|----------------|--|------|------|------|------|------|------|------|------|------|------|------|------|------|------|------|------|------|------|------|
|              |                | 0,25   | 0,50 | 0,75 | 1,00 | 1,25 | 1,50 | 1,75 | 2,00 | 2,25 | 2,50 | 2,75 | 3,00 | 3,25 | 3,50 | 3,75 | 4,00 | 4,25 | 4,50 | 4,75 | 5,00 |
| 1-Feld       | I, II, III (f) | 40   | 40   | 40   | 40   | 40   | 40   | 40   | 40   | 40   | 40   | 40   | 40   | 40   | 42   | 43   | 45   | 46   | 48   | 49   | 50   |
| 2-Feld       | I, II, III (f) | 9,10   | 6,43 | 5,25 | 4,55 | 4,07 | 3,71 | 3,44 | 3,22 | 3,03 | 2,88 | 2,74 | 2,63 | 2,52 | 2,43 | 2,35 | 2,27 | 2,21 | 2,14 | 2,09 | 2,03 |
|              |                | 60   | 60   | 60   | 60   | 60   | 60   | 60   | 63   | 67   | 71   | 74   | 78   | 81   | 84   | 87   | 90   | 93   | 95   | 98   | 100  |
|              |                | 40   | 40   | 40   | 40   | 40   | 40   | 40   | 40   | 40   | 40   | 40   | 40   | 40   | 42   | 43   | 45   | 46   | 48   | 49   | 50   |
| 3-Feld       | I, II, III (f) | 9,10   | 6,43 | 5,25 | 4,55 | 4,07 | 3,71 | 3,44 | 3,22 | 3,03 | 2,88 | 2,74 | 2,63 | 2,52 | 2,43 | 2,35 | 2,27 | 2,21 | 2,14 | 2,09 | 2,03 |
|              |                | 60   | 60   | 60   | 60   | 60   | 60   | 60   | 63   | 67   | 71   | 74   | 78   | 81   | 84   | 87   | 90   | 93   | 95   | 98   | 100  |
|              |                | 40   | 40   | 40   | 40   | 40   | 40   | 40   | 40   | 40   | 40   | 40   | 40   | 40   | 42   | 43   | 45   | 46   | 48   | 49   | 50   |

Oberstehend angegebene Stützweiten sind nach Zulassung Z-10.49-601 vom 8. November 2023 für die ungünstigste Lastfallkombination aus Wind und Temperatur nachgewiesen.



**Wandelement SAB-profil  
Windsog und Winddruck**

**SAB WB 60.1000 LL - 0,50/0,40**



| Stat. System | Farbgruppe     | Charakteristische Windsoglast in kN/m <sup>2</sup> |       |       |       |       |       |       |       |       |       |       |       |       |       |       |       |       |       |       |       |
|--------------|----------------|--|-------|-------|-------|-------|-------|-------|-------|-------|-------|-------|-------|-------|-------|-------|-------|-------|-------|-------|-------|
|              |                | -0,25  | -0,50 | -0,75 | -1,00 | -1,25 | -1,50 | -1,75 | -2,00 | -2,25 | -2,50 | -2,75 | -3,00 | -3,25 | -3,50 | -3,75 | -4,00 | -4,25 | -4,50 | -4,75 | -5,00 |
| 1-Feld       | I, II, III (f) | 8,34   | 4,82  | 3,21  | 2,41  | 1,93  | 1,61  | 1,38  | 1,20  | 1,07  | 0,96  | 0,88  | 0,80  | 0,74  | 0,69  | 0,64  | 0,60  | 0,57  | 0,54  | 0,51  | 0,48  |
| 2-Feld       | I (f)          | 6,39   | 2,93  | 1,88  | 1,41  | 1,15  | 0,98  | 0,87  | 0,78  | 0,71  | 0,65  | 0,60  | 0,56  | 0,53  | 0,50  | 0,47  | 0,44  | 0,42  | 0,40  | 0,38  | 0,37  |
|              | II (f)         | 6,12   | 2,64  | 1,65  | 1,25  | 1,03  | 0,89  | 0,79  | 0,71  | 0,65  | 0,60  | 0,56  | 0,52  | 0,50  | 0,47  | 0,44  | 0,42  | 0,40  | 0,38  | 0,37  | 0,35  |
|              | III (f)        | 3,80   | 1,12  | 0,91  | 0,81  | 0,74  | 0,68  | 0,64  | 0,60  | 0,57  | 0,54  | 0,50  | 0,48  | 0,45  | 0,43  | 0,41  | 0,39  | 0,37  | 0,36  | 0,34  | 0,33  |
| 3-Feld       | I (f)          | 7,76   | 3,75  | 2,43  | 1,78  | 1,40  | 0,92  | 0,75  | 0,67  | 0,61  | 0,57  | 0,54  | 0,51  | 0,49  | 0,46  | 0,44  | 0,41  | 0,39  | 0,38  | 0,36  | 0,35  |
|              | II (f)         | 7,66   | 3,65  | 2,33  | 1,68  | 1,31  | 0,92  | 0,75  | 0,67  | 0,61  | 0,57  | 0,54  | 0,51  | 0,49  | 0,46  | 0,44  | 0,41  | 0,39  | 0,38  | 0,36  | 0,35  |
|              | III (f)        | 5,90   | 3,48  | 2,16  | 1,52  | 1,17  | 0,92  | 0,75  | 0,67  | 0,61  | 0,57  | 0,54  | 0,51  | 0,48  | 0,45  | 0,42  | 0,40  | 0,38  | 0,37  | 0,35  | 0,34  |

| Stat. System | Farbgruppe     | Charakteristische Winddrucklast in kN/m <sup>2</sup> |      |      |      |      |      |      |      |      |      |      |      |      |      |      |      |      |      |      |      |
|--------------|----------------|--|------|------|------|------|------|------|------|------|------|------|------|------|------|------|------|------|------|------|------|
|              |                | 0,25   | 0,50 | 0,75 | 1,00 | 1,25 | 1,50 | 1,75 | 2,00 | 2,25 | 2,50 | 2,75 | 3,00 | 3,25 | 3,50 | 3,75 | 4,00 | 4,25 | 4,50 | 4,75 | 5,00 |
| 1-Feld       | I, II, III (f) | 40   | 40   | 40   | 40   | 40   | 40   | 40   | 40   | 40   | 40   | 40   | 40   | 40   | 40   | 40   | 40   | 40   | 40   | 40   | 41   |
| 2-Feld       | I, II, III (f) | 7,48   | 5,29 | 4,32 | 3,74 | 3,35 | 3,05 | 2,83 | 2,64 | 2,49 | 2,37 | 2,26 | 2,16 | 2,08 | 2,00 | 1,93 | 1,87 | 1,81 | 1,76 | 1,72 | 1,67 |
|              |                | 60   | 60   | 60   | 60   | 60   | 60   | 60   | 60   | 60   | 60   | 61   | 64   | 67   | 69   | 71   | 74   | 76   | 78   | 80   | 83   |
|              |                | 40   | 40   | 40   | 40   | 40   | 40   | 40   | 40   | 40   | 40   | 40   | 40   | 40   | 40   | 40   | 40   | 40   | 40   | 40   | 41   |
| 3-Feld       | I, II, III (f) | 7,48   | 5,29 | 4,32 | 3,74 | 3,35 | 3,05 | 2,83 | 2,64 | 2,49 | 2,37 | 2,26 | 2,16 | 2,08 | 2,00 | 1,93 | 1,87 | 1,81 | 1,76 | 1,72 | 1,67 |
|              |                | 60   | 60   | 60   | 60   | 60   | 60   | 60   | 60   | 60   | 60   | 61   | 64   | 67   | 69   | 71   | 74   | 76   | 78   | 80   | 83   |
|              |                | 40   | 40   | 40   | 40   | 40   | 40   | 40   | 40   | 40   | 40   | 40   | 40   | 40   | 40   | 40   | 40   | 40   | 40   | 40   | 41   |

**SAB WB 60.1000 LL - 0,63/0,40**

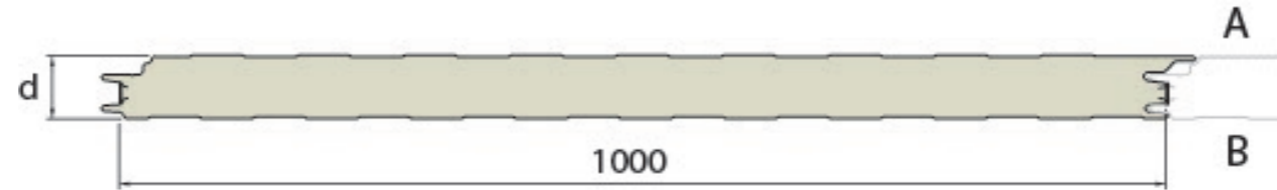
| Stat. System | Farbgruppe     | Charakteristische Windsoglast in kN/m <sup>2</sup> |       |       |       |       |       |       |       |       |       |       |       |       |       |       |       |       |       |       |       |
|--------------|----------------|--|-------|-------|-------|-------|-------|-------|-------|-------|-------|-------|-------|-------|-------|-------|-------|-------|-------|-------|-------|
|              |                | -0,25  | -0,50 | -0,75 | -1,00 | -1,25 | -1,50 | -1,75 | -2,00 | -2,25 | -2,50 | -2,75 | -3,00 | -3,25 | -3,50 | -3,75 | -4,00 | -4,25 | -4,50 | -4,75 | -5,00 |
| 1-Feld       | I, II, III (f) | 8,34   | 5,25  | 3,50  | 2,62  | 2,10  | 1,75  | 1,50  | 1,31  | 1,17  | 1,05  | 0,95  | 0,87  | 0,81  | 0,75  | 0,70  | 0,66  | 0,62  | 0,58  | 0,55  | 0,52  |
| 2-Feld       | I (f)          | 7,56   | 4,30  | 2,77  | 2,05  | 1,65  | 1,36  | 1,14  | 0,99  | 0,89  | 0,80  | 0,74  | 0,68  | 0,63  | 0,59  | 0,56  | 0,53  | 0,50  | 0,48  | 0,46  | 0,44  |
|              | II (f)         | 6,50   | 4,08  | 2,57  | 1,88  | 1,51  | 1,28  | 1,12  | 0,99  | 0,89  | 0,80  | 0,74  | 0,68  | 0,63  | 0,59  | 0,56  | 0,53  | 0,50  | 0,48  | 0,46  | 0,44  |
|              | III (f)        | 3,89   | 3,28  | 2,22  | 1,57  | 1,25  | 1,09  | 0,98  | 0,89  | 0,81  | 0,75  | 0,70  | 0,65  | 0,62  | 0,58  | 0,55  | 0,53  | 0,50  | 0,48  | 0,46  | 0,44  |
| 3-Feld       | I (f)          | 8,34   | 5,23  | 3,42  | 2,38  | 1,70  | 1,27  | 0,90  | 0,77  | 0,70  | 0,64  | 0,60  | 0,57  | 0,54  | 0,50  | 0,48  | 0,45  | 0,43  | 0,41  | 0,40  | 0,38  |
|              | II (f)         | 8,19   | 5,15  | 3,34  | 2,38  | 1,70  | 1,27  | 0,90  | 0,77  | 0,70  | 0,64  | 0,60  | 0,57  | 0,54  | 0,50  | 0,48  | 0,45  | 0,43  | 0,41  | 0,40  | 0,38  |
|              | III (f)        | 6,07   | 4,45  | 3,22  | 2,32  | 1,70  | 1,27  | 0,90  | 0,77  | 0,70  | 0,64  | 0,60  | 0,57  | 0,54  | 0,50  | 0,48  | 0,45  | 0,43  | 0,41  | 0,40  | 0,38  |

| Stat. System | Farbgruppe     | Charakteristische Winddrucklast in kN/m <sup>2</sup> |      |      |      |      |      |      |      |      |      |      |      |      |      |      |      |      |      |      |      |
|--------------|----------------|--|------|------|------|------|------|------|------|------|------|------|------|------|------|------|------|------|------|------|------|
|              |                | 0,25   | 0,50 | 0,75 | 1,00 | 1,25 | 1,50 | 1,75 | 2,00 | 2,25 | 2,50 | 2,75 | 3,00 | 3,25 | 3,50 | 3,75 | 4,00 | 4,25 | 4,50 | 4,75 | 5,00 |
| 1-Feld       | I, II, III (f) | 40   | 40   | 40   | 40   | 40   | 40   | 40   | 40   | 40   | 40   | 40   | 40   | 40   | 40   | 40   | 40   | 40   | 41   | 42   | 43   |
| 2-Feld       | I, II, III (f) | 7,83   | 5,54 | 4,52 | 3,92 | 3,50 | 3,20 | 2,96 | 2,77 | 2,61 | 2,48 | 2,36 | 2,26 | 2,17 | 2,09 | 2,02 | 1,96 | 1,90 | 1,85 | 1,80 | 1,75 |
|              |                | 60   | 60   | 60   | 60   | 60   | 60   | 60   | 60   | 60   | 61   | 64   | 67   | 70   | 72   | 75   | 77   | 80   | 82   | 84   | 86   |
|              |                | 40   | 40   | 40   | 40   | 40   | 40   | 40   | 40   | 40   | 40   | 40   | 40   | 40   | 40   | 40   | 40   | 40   | 41   | 42   | 43   |
| 3-Feld       | I, II, III (f) | 7,83   | 5,54 | 4,52 | 3,92 | 3,50 | 3,20 | 2,96 | 2,77 | 2,61 | 2,48 | 2,36 | 2,26 | 2,17 | 2,09 | 2,02 | 1,96 | 1,90 | 1,85 | 1,80 | 1,75 |
|              |                | 60   | 60   | 60   | 60   | 60   | 60   | 60   | 60   | 60   | 61   | 64   | 67   | 70   | 72   | 75   | 77   | 80   | 82   | 84   | 86   |
|              |                | 40   | 40   | 40   | 40   | 40   | 40   | 40   | 40   | 40   | 40   | 40   | 40   | 40   | 40   | 40   | 40   | 40   | 41   | 42   | 43   |

Oberstehend angegebene Stützweiten sind nach Zulassung Z-10.49-601 vom 8. November 2023 für die ungünstigste Lastfallkombination aus Wind und Temperatur nachgewiesen.

**Wandelement SAB-profil  
Windsog und Winddruck**

**SAB WB 80.1000 ML - 0,50/0,40**



| Stat. System | Farbgruppe     | Charakteristische Windsoglast in kN/m <sup>2</sup> |       |       |       |       |       |       |       |       |       |       |       |       |       |       |       |       |       |       |       |
|--------------|----------------|--|-------|-------|-------|-------|-------|-------|-------|-------|-------|-------|-------|-------|-------|-------|-------|-------|-------|-------|-------|
|              |                | -0,25  | -0,50 | -0,75 | -1,00 | -1,25 | -1,50 | -1,75 | -2,00 | -2,25 | -2,50 | -2,75 | -3,00 | -3,25 | -3,50 | -3,75 | -4,00 | -4,25 | -4,50 | -4,75 | -5,00 |
| 1-Feld       | I, II, III (f) | 9,71   | 5,75  | 3,84  | 2,88  | 2,30  | 1,92  | 1,64  | 1,44  | 1,28  | 1,15  | 1,05  | 0,96  | 0,88  | 0,82  | 0,77  | 0,72  | 0,68  | 0,64  | 0,61  | 0,58  |
| 2-Feld       | I (f)          | 7,95   | 3,68  | 2,36  | 1,76  | 1,43  | 1,22  | 1,07  | 0,96  | 0,87  | 0,80  | 0,74  | 0,69  | 0,65  | 0,61  | 0,58  | 0,54  | 0,52  | 0,50  | 0,47  | 0,45  |
|              | II (f)         | 7,66   | 3,36  | 2,10  | 1,57  | 1,29  | 1,11  | 0,98  | 0,88  | 0,80  | 0,74  | 0,69  | 0,64  | 0,61  | 0,57  | 0,54  | 0,52  | 0,49  | 0,47  | 0,45  | 0,43  |
|              | III (f)        | 7,15   | 1,82  | 1,22  | 1,04  | 0,94  | 0,86  | 0,80  | 0,75  | 0,71  | 0,66  | 0,62  | 0,58  | 0,55  | 0,52  | 0,50  | 0,48  | 0,46  | 0,44  | 0,42  | 0,40  |
| 3-Feld       | I (f)          | 9,58   | 4,65  | 3,02  | 2,21  | 1,74  | 1,34  | 0,97  | 0,84  | 0,76  | 0,70  | 0,66  | 0,62  | 0,59  | 0,55  | 0,52  | 0,50  | 0,47  | 0,45  | 0,43  | 0,41  |
|              | II (f)         | 9,47   | 4,54  | 2,90  | 2,11  | 1,64  | 1,34  | 0,97  | 0,84  | 0,76  | 0,70  | 0,66  | 0,62  | 0,59  | 0,55  | 0,52  | 0,50  | 0,47  | 0,45  | 0,43  | 0,41  |
|              | III (f)        | 9,31   | 4,36  | 2,72  | 1,93  | 1,48  | 1,21  | 0,97  | 0,84  | 0,76  | 0,70  | 0,66  | 0,62  | 0,59  | 0,55  | 0,52  | 0,50  | 0,47  | 0,45  | 0,43  | 0,41  |

| Stat. System | Farbgruppe     | Charakteristische Winddrucklast in kN/m <sup>2</sup> |      |      |      |      |      |      |      |      |      |      |      |      |      |      |      |      |      |      |      |
|--------------|----------------|--|------|------|------|------|------|------|------|------|------|------|------|------|------|------|------|------|------|------|------|
|              |                | 0,25   | 0,50 | 0,75 | 1,00 | 1,25 | 1,50 | 1,75 | 2,00 | 2,25 | 2,50 | 2,75 | 3,00 | 3,25 | 3,50 | 3,75 | 4,00 | 4,25 | 4,50 | 4,75 | 5,00 |
| 1-Feld       | I, II, III (f) | 40   | 40   | 40   | 40   | 40   | 40   | 40   | 40   | 40   | 40   | 41   | 43   | 45   | 46   | 48   | 49   | 51   | 52   | 54   | 55   |
| 2-Feld       | I, II, III (f) | 9,78   | 7,01 | 5,78 | 5,01 | 4,48 | 4,09 | 3,79 | 3,54 | 3,34 | 3,17 | 3,02 | 2,89 | 2,78 | 2,68 | 2,59 | 2,50 | 2,43 | 2,36 | 2,30 | 2,24 |
|              |                | 60   | 60   | 60   | 60   | 60   | 61   | 65   | 70   | 74   | 78   | 82   | 86   | 89   | 92   | 96   | 99   | 102  | 105  | 108  | 111  |
| 3-Feld       | I, II, III (f) | 40   | 40   | 40   | 40   | 40   | 40   | 40   | 40   | 40   | 40   | 41   | 43   | 45   | 46   | 48   | 49   | 51   | 52   | 54   | 55   |
|              |                | 10,02  | 7,08 | 5,78 | 5,01 | 4,48 | 4,09 | 3,79 | 3,54 | 3,34 | 3,17 | 3,02 | 2,89 | 2,78 | 2,68 | 2,59 | 2,50 | 2,43 | 2,36 | 2,30 | 2,24 |
|              |                | 60   | 60   | 60   | 60   | 60   | 61   | 65   | 70   | 74   | 78   | 82   | 86   | 89   | 92   | 96   | 99   | 102  | 105  | 108  | 111  |

**SAB WB 80.1000 ML - 0,63/0,40**

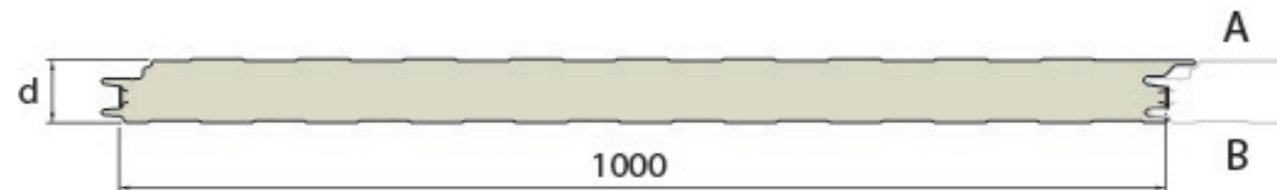
| Stat. System | Farbgruppe     | Charakteristische Windsoglast in kN/m <sup>2</sup> |       |       |       |       |       |       |       |       |       |       |       |       |       |       |       |       |       |       |       |
|--------------|----------------|--|-------|-------|-------|-------|-------|-------|-------|-------|-------|-------|-------|-------|-------|-------|-------|-------|-------|-------|-------|
|              |                | -0,25  | -0,50 | -0,75 | -1,00 | -1,25 | -1,50 | -1,75 | -2,00 | -2,25 | -2,50 | -2,75 | -3,00 | -3,25 | -3,50 | -3,75 | -4,00 | -4,25 | -4,50 | -4,75 | -5,00 |
| 1-Feld       | I, II, III (f) | 9,70   | 6,18  | 4,12  | 3,09  | 2,47  | 2,06  | 1,76  | 1,54  | 1,37  | 1,24  | 1,12  | 1,03  | 0,95  | 0,88  | 0,82  | 0,77  | 0,73  | 0,69  | 0,65  | 0,62  |
| 2-Feld       | I (f)          | 9,70   | 4,82  | 3,11  | 2,30  | 1,85  | 1,56  | 1,36  | 1,18  | 1,05  | 0,95  | 0,87  | 0,80  | 0,75  | 0,70  | 0,66  | 0,62  | 0,59  | 0,56  | 0,54  | 0,51  |
|              | II (f)         | 9,70   | 4,56  | 2,86  | 2,10  | 1,69  | 1,43  | 1,25  | 1,12  | 1,02  | 0,94  | 0,87  | 0,80  | 0,75  | 0,70  | 0,66  | 0,62  | 0,59  | 0,56  | 0,54  | 0,51  |
|              | III (f)        | 7,84   | 4,10  | 2,45  | 1,66  | 1,36  | 1,20  | 1,09  | 1,00  | 0,91  | 0,84  | 0,79  | 0,74  | 0,70  | 0,66  | 0,62  | 0,60  | 0,57  | 0,54  | 0,52  | 0,50  |
| 3-Feld       | I (f)          | 9,70   | 5,90  | 3,85  | 2,84  | 2,03  | 1,53  | 1,11  | 0,94  | 0,84  | 0,77  | 0,72  | 0,68  | 0,64  | 0,60  | 0,56  | 0,53  | 0,51  | 0,49  | 0,47  | 0,45  |
|              | II (f)         | 9,70   | 5,80  | 3,76  | 2,75  | 2,03  | 1,53  | 1,11  | 0,94  | 0,84  | 0,77  | 0,72  | 0,68  | 0,64  | 0,60  | 0,56  | 0,53  | 0,51  | 0,49  | 0,47  | 0,45  |
|              | III (f)        | 9,70   | 5,64  | 3,60  | 2,60  | 2,01  | 1,53  | 1,11  | 0,94  | 0,84  | 0,77  | 0,72  | 0,68  | 0,64  | 0,60  | 0,56  | 0,53  | 0,51  | 0,49  | 0,47  | 0,45  |

| Stat. System | Farbgruppe     | Charakteristische Winddrucklast in kN/m <sup>2</sup> |      |      |      |      |      |      |      |      |      |      |      |      |      |      |      |      |      |      |      |
|--------------|----------------|--|------|------|------|------|------|------|------|------|------|------|------|------|------|------|------|------|------|------|------|
|              |                | 0,25   | 0,50 | 0,75 | 1,00 | 1,25 | 1,50 | 1,75 | 2,00 | 2,25 | 2,50 | 2,75 | 3,00 | 3,25 | 3,50 | 3,75 | 4,00 | 4,25 | 4,50 | 4,75 | 5,00 |
| 1-Feld       | I, II, III (f) | 40   | 40   | 40   | 40   | 40   | 40   | 40   | 40   | 40   | 41   | 43   | 45   | 47   | 49   | 50   | 52   | 54   | 55   | 57   | 58   |
| 2-Feld       | I, II, III (f) | 9,55   | 6,87 | 5,70 | 5,01 | 4,54 | 4,20 | 3,93 | 3,72 | 3,52 | 3,34 | 3,18 | 3,04 | 2,92 | 2,82 | 2,72 | 2,64 | 2,56 | 2,49 | 2,42 | 2,36 |
|              |                | 60   | 60   | 60   | 60   | 60   | 62   | 68   | 73   | 78   | 82   | 86   | 90   | 94   | 97   | 101  | 104  | 107  | 110  | 113  | 116  |
| 3-Feld       | I, II, III (f) | 40   | 40   | 40   | 40   | 40   | 40   | 40   | 40   | 40   | 41   | 43   | 45   | 47   | 49   | 50   | 52   | 54   | 55   | 57   | 58   |
|              |                | 10,55  | 7,46 | 6,09 | 5,27 | 4,72 | 4,31 | 3,99 | 3,73 | 3,52 | 3,34 | 3,18 | 3,04 | 2,92 | 2,82 | 2,72 | 2,64 | 2,56 | 2,49 | 2,42 | 2,36 |
|              |                | 60   | 60   | 60   | 60   | 60   | 64   | 69   | 74   | 78   | 82   | 86   | 90   | 94   | 97   | 101  | 104  | 107  | 110  | 113  | 116  |

Oberstehend angegebene Stützweiten sind nach Zulassung Z-10.49-601 vom 8. November 2023 für die ungünstigste Lastfallkombination aus Wind und Temperatur nachgewiesen.

**Wandelement SAB-profil  
Windsog und Winddruck**

**SAB WB 80.1000 LL - 0,50/0,40**



| Stat. System | Farbgruppe     | Charakteristische Windsoglast in kN/m <sup>2</sup> |       |       |       |       |       |       |       |       |       |       |       |       |       |       |       |       |       |       |       |
|--------------|----------------|--|-------|-------|-------|-------|-------|-------|-------|-------|-------|-------|-------|-------|-------|-------|-------|-------|-------|-------|-------|
|              |                | -0,25  | -0,50 | -0,75 | -1,00 | -1,25 | -1,50 | -1,75 | -2,00 | -2,25 | -2,50 | -2,75 | -3,00 | -3,25 | -3,50 | -3,75 | -4,00 | -4,25 | -4,50 | -4,75 | -5,00 |
| 1-Feld       | I, II, III (f) | 9,68   | 5,75  | 3,84  | 2,88  | 2,30  | 1,92  | 1,64  | 1,44  | 1,28  | 1,15  | 1,05  | 0,96  | 0,88  | 0,82  | 0,77  | 0,72  | 0,68  | 0,64  | 0,61  | 0,58  |
| 2-Feld       | I (f)          | 7,95   | 3,68  | 2,36  | 1,76  | 1,43  | 1,22  | 1,07  | 0,96  | 0,87  | 0,80  | 0,74  | 0,69  | 0,65  | 0,61  | 0,58  | 0,54  | 0,52  | 0,50  | 0,47  | 0,45  |
|              | II (f)         | 6,80   | 3,36  | 2,10  | 1,57  | 1,29  | 1,11  | 0,98  | 0,88  | 0,80  | 0,74  | 0,69  | 0,64  | 0,61  | 0,57  | 0,54  | 0,52  | 0,49  | 0,47  | 0,45  | 0,43  |
|              | III (f)        | 3,93   | 1,82  | 1,22  | 1,04  | 0,94  | 0,86  | 0,80  | 0,75  | 0,71  | 0,66  | 0,62  | 0,58  | 0,55  | 0,52  | 0,50  | 0,48  | 0,46  | 0,44  | 0,42  | 0,40  |
| 3-Feld       | I (f)          | 9,38   | 4,65  | 3,02  | 2,21  | 1,74  | 1,34  | 0,97  | 0,84  | 0,76  | 0,70  | 0,66  | 0,62  | 0,59  | 0,55  | 0,52  | 0,50  | 0,47  | 0,45  | 0,43  | 0,41  |
|              | II (f)         | 8,79   | 4,54  | 2,90  | 2,11  | 1,64  | 1,34  | 0,97  | 0,84  | 0,76  | 0,70  | 0,66  | 0,62  | 0,59  | 0,55  | 0,52  | 0,50  | 0,47  | 0,45  | 0,43  | 0,41  |
|              | III (f)        | 6,17   | 4,36  | 2,72  | 1,93  | 1,48  | 1,21  | 0,97  | 0,84  | 0,76  | 0,70  | 0,66  | 0,62  | 0,59  | 0,55  | 0,52  | 0,50  | 0,47  | 0,45  | 0,43  | 0,41  |

| Stat. System | Farbgruppe     | Charakteristische Winddrucklast in kN/m <sup>2</sup> |      |      |      |      |      |      |      |      |      |      |      |      |      |      |      |      |      |      |      |
|--------------|----------------|--|------|------|------|------|------|------|------|------|------|------|------|------|------|------|------|------|------|------|------|
|              |                | 0,25   | 0,50 | 0,75 | 1,00 | 1,25 | 1,50 | 1,75 | 2,00 | 2,25 | 2,50 | 2,75 | 3,00 | 3,25 | 3,50 | 3,75 | 4,00 | 4,25 | 4,50 | 4,75 | 5,00 |
| 1-Feld       | I, II, III (f) | 40   | 40   | 40   | 40   | 40   | 40   | 40   | 40   | 40   | 40   | 40   | 40   | 40   | 40   | 41   | 43   | 44   | 45   | 47   | 48   |
| 2-Feld       | I, II (f)      | 8,68   | 6,14 | 5,01 | 4,34 | 3,88 | 3,54 | 3,28 | 3,07 | 2,89 | 2,74 | 2,62 | 2,51 | 2,41 | 2,32 | 2,24 | 2,17 | 2,11 | 2,05 | 1,99 | 1,94 |
|              |                | 60   | 60   | 60   | 60   | 60   | 60   | 60   | 61   | 64   | 68   | 71   | 74   | 77   | 80   | 83   | 86   | 88   | 91   | 93   | 96   |
|              | III (f)        | 40   | 40   | 40   | 40   | 40   | 40   | 40   | 40   | 40   | 40   | 40   | 40   | 40   | 40   | 41   | 43   | 44   | 45   | 47   | 48   |
| 3-Feld       | I, II, III (f) | 8,68   | 6,14 | 5,01 | 4,34 | 3,88 | 3,54 | 3,28 | 3,07 | 2,89 | 2,74 | 2,62 | 2,51 | 2,41 | 2,32 | 2,24 | 2,17 | 2,11 | 2,05 | 1,99 | 1,94 |
|              |                | 60   | 60   | 60   | 60   | 60   | 60   | 60   | 61   | 64   | 68   | 71   | 74   | 77   | 80   | 83   | 86   | 88   | 91   | 93   | 96   |
|              | 60             | 60   | 60   | 60   | 60   | 60   | 60   | 61   | 64   | 68   | 71   | 74   | 77   | 80   | 83   | 86   | 88   | 91   | 93   | 96   | 96   |

**SAB WB 80.1000 LL - 0,63/0,40**

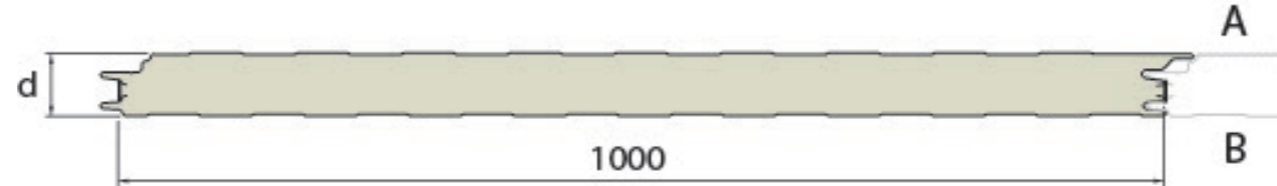
| Stat. System | Farbgruppe     | Charakteristische Windsoglast in kN/m <sup>2</sup> |       |       |       |       |       |       |       |       |       |       |       |       |       |       |       |       |       |       |       |
|--------------|----------------|--|-------|-------|-------|-------|-------|-------|-------|-------|-------|-------|-------|-------|-------|-------|-------|-------|-------|-------|-------|
|              |                | -0,25  | -0,50 | -0,75 | -1,00 | -1,25 | -1,50 | -1,75 | -2,00 | -2,25 | -2,50 | -2,75 | -3,00 | -3,25 | -3,50 | -3,75 | -4,00 | -4,25 | -4,50 | -4,75 | -5,00 |
| 1-Feld       | I, II, III (f) | 9,68   | 6,18  | 4,12  | 3,09  | 2,47  | 2,06  | 1,76  | 1,54  | 1,37  | 1,24  | 1,12  | 1,03  | 0,95  | 0,88  | 0,82  | 0,77  | 0,73  | 0,69  | 0,65  | 0,62  |
| 2-Feld       | I (f)          | 8,49   | 4,82  | 3,11  | 2,30  | 1,85  | 1,56  | 1,36  | 1,18  | 1,05  | 0,95  | 0,87  | 0,80  | 0,75  | 0,70  | 0,66  | 0,62  | 0,59  | 0,56  | 0,54  | 0,51  |
|              | II (f)         | 7,04   | 4,56  | 2,86  | 2,10  | 1,69  | 1,43  | 1,25  | 1,12  | 1,02  | 0,94  | 0,87  | 0,80  | 0,75  | 0,70  | 0,66  | 0,62  | 0,59  | 0,56  | 0,54  | 0,51  |
|              | III (f)        | 4,03   | 3,50  | 2,45  | 1,66  | 1,36  | 1,20  | 1,09  | 1,00  | 0,91  | 0,84  | 0,79  | 0,74  | 0,70  | 0,66  | 0,62  | 0,60  | 0,57  | 0,54  | 0,52  | 0,50  |
| 3-Feld       | I (f)          | 9,68   | 5,90  | 3,85  | 2,84  | 2,04  | 1,53  | 1,11  | 0,94  | 0,84  | 0,77  | 0,72  | 0,68  | 0,64  | 0,60  | 0,56  | 0,53  | 0,51  | 0,49  | 0,47  | 0,45  |
|              | II (f)         | 9,19   | 5,80  | 3,76  | 2,75  | 2,04  | 1,53  | 1,11  | 0,94  | 0,84  | 0,77  | 0,72  | 0,68  | 0,64  | 0,60  | 0,56  | 0,53  | 0,51  | 0,49  | 0,47  | 0,45  |
|              | III (f)        | 6,33   | 4,70  | 3,60  | 2,60  | 2,01  | 1,53  | 1,11  | 0,94  | 0,84  | 0,77  | 0,72  | 0,68  | 0,64  | 0,60  | 0,56  | 0,53  | 0,51  | 0,49  | 0,47  | 0,45  |

| Stat. System | Farbgruppe     | Charakteristische Winddrucklast in kN/m <sup>2</sup> |      |      |      |      |      |      |      |      |      |      |      |      |      |      |      |      |      |      |      |
|--------------|----------------|--|------|------|------|------|------|------|------|------|------|------|------|------|------|------|------|------|------|------|------|
|              |                | 0,25   | 0,50 | 0,75 | 1,00 | 1,25 | 1,50 | 1,75 | 2,00 | 2,25 | 2,50 | 2,75 | 3,00 | 3,25 | 3,50 | 3,75 | 4,00 | 4,25 | 4,50 | 4,75 | 5,00 |
| 1-Feld       | I, II, III (f) | 40   | 40   | 40   | 40   | 40   | 40   | 40   | 40   | 40   | 40   | 40   | 40   | 40   | 42   | 43   | 45   | 46   | 48   | 49   | 50   |
| 2-Feld       | I, II (f)      | 9,09   | 6,43 | 5,25 | 4,54 | 4,06 | 3,71 | 3,44 | 3,21 | 3,03 | 2,88 | 2,74 | 2,62 | 2,52 | 2,43 | 2,35 | 2,27 | 2,20 | 2,14 | 2,08 | 2,03 |
|              |                | 60   | 60   | 60   | 60   | 60   | 60   | 60   | 63   | 67   | 71   | 74   | 78   | 81   | 84   | 87   | 90   | 92   | 95   | 98   | 100  |
|              | III (f)        | 40   | 40   | 40   | 40   | 40   | 40   | 40   | 40   | 40   | 40   | 40   | 40   | 40   | 42   | 43   | 45   | 46   | 48   | 49   | 50   |
| 3-Feld       | I, II, III (f) | 9,09   | 6,43 | 5,25 | 4,54 | 4,06 | 3,71 | 3,44 | 3,21 | 3,03 | 2,88 | 2,74 | 2,62 | 2,52 | 2,43 | 2,35 | 2,27 | 2,20 | 2,14 | 2,08 | 2,03 |
|              |                | 60   | 60   | 60   | 60   | 60   | 60   | 60   | 63   | 67   | 71   | 74   | 78   | 81   | 84   | 87   | 90   | 92   | 95   | 98   | 100  |
|              | 60             | 60   | 60   | 60   | 60   | 60   | 60   | 63   | 67   | 71   | 74   | 78   | 81   | 84   | 87   | 90   | 92   | 95   | 98   | 100  | 100  |

Oberstehend angegebene Stützweiten sind nach Zulassung Z-10.49-601 vom 8. November 2023 für die ungünstigste Lastfallkombination aus Wind und Temperatur nachgewiesen.

**Wandelement SAB-profil  
Windsog und Winddruck**

**SAB WB 100.1000 ML - 0,50/0,40**



| Stat. System | Farbgruppe     | Charakteristische Windsoglast in kN/m <sup>2</sup> |       |       |       |       |       |       |       |       |       |       |       |       |       |       |       |       |       |       |       |
|--------------|----------------|--|-------|-------|-------|-------|-------|-------|-------|-------|-------|-------|-------|-------|-------|-------|-------|-------|-------|-------|-------|
|              |                | -0,25  | -0,50 | -0,75 | -1,00 | -1,25 | -1,50 | -1,75 | -2,00 | -2,25 | -2,50 | -2,75 | -3,00 | -3,25 | -3,50 | -3,75 | -4,00 | -4,25 | -4,50 | -4,75 | -5,00 |
| 1-Feld       | I, II, III (f) | 10,88  | 6,66  | 4,44  | 3,33  | 2,66  | 2,22  | 1,90  | 1,66  | 1,48  | 1,33  | 1,21  | 1,11  | 1,02  | 0,95  | 0,89  | 0,83  | 0,78  | 0,74  | 0,70  | 0,67  |
| 2-Feld       | I (f)          | 9,51   | 4,44  | 2,85  | 2,12  | 1,72  | 1,46  | 1,28  | 1,14  | 1,04  | 0,95  | 0,88  | 0,82  | 0,77  | 0,72  | 0,68  | 0,65  | 0,61  | 0,58  | 0,56  | 0,54  |
|              | II (f)         | 9,20   | 4,11  | 2,57  | 1,90  | 1,55  | 1,32  | 1,17  | 1,05  | 0,96  | 0,88  | 0,82  | 0,77  | 0,72  | 0,68  | 0,64  | 0,61  | 0,58  | 0,56  | 0,53  | 0,51  |
|              | III (f)        | 7,71   | 3,52  | 1,61  | 1,31  | 1,16  | 1,05  | 0,97  | 0,91  | 0,85  | 0,79  | 0,74  | 0,70  | 0,66  | 0,62  | 0,59  | 0,56  | 0,54  | 0,52  | 0,50  | 0,48  |
| 3-Feld       | I (f)          | 10,88  | 5,54  | 3,61  | 2,65  | 2,09  | 1,68  | 1,27  | 1,04  | 0,92  | 0,84  | 0,78  | 0,74  | 0,69  | 0,65  | 0,61  | 0,58  | 0,55  | 0,52  | 0,50  | 0,48  |
|              | II (f)         | 10,88  | 5,43  | 3,49  | 2,54  | 1,98  | 1,63  | 1,27  | 1,04  | 0,92  | 0,84  | 0,78  | 0,74  | 0,69  | 0,65  | 0,61  | 0,58  | 0,55  | 0,52  | 0,50  | 0,48  |
|              | III (f)        | 10,72  | 5,24  | 3,30  | 2,35  | 1,81  | 1,48  | 1,25  | 1,04  | 0,92  | 0,84  | 0,78  | 0,74  | 0,69  | 0,65  | 0,61  | 0,58  | 0,55  | 0,52  | 0,50  | 0,48  |

| Stat. System | Farbgruppe     | Charakteristische Winddrucklast in kN/m <sup>2</sup> |      |      |      |      |      |      |      |      |      |      |      |      |      |      |      |      |      |      |      |
|--------------|----------------|--|------|------|------|------|------|------|------|------|------|------|------|------|------|------|------|------|------|------|------|
|              |                | 0,25   | 0,50 | 0,75 | 1,00 | 1,25 | 1,50 | 1,75 | 2,00 | 2,25 | 2,50 | 2,75 | 3,00 | 3,25 | 3,50 | 3,75 | 4,00 | 4,25 | 4,50 | 4,75 | 5,00 |
| 1-Feld       | I, II, III (f) | 40   | 40   | 40   | 40   | 40   | 40   | 40   | 40   | 42   | 44   | 46   | 48   | 50   | 52   | 54   | 55   | 57   | 59   | 60   | 62   |
|              |                | 11,22  | 7,94 | 6,48 | 5,61 | 5,02 | 4,58 | 4,24 | 3,97 | 3,74 | 3,55 | 3,38 | 3,24 | 3,11 | 3,00 | 2,90 | 2,81 | 2,72 | 2,65 | 2,58 | 2,51 |
| 2-Feld       | I, II, III (f) | 40   | 40   | 40   | 40   | 40   | 40   | 40   | 40   | 42   | 44   | 46   | 48   | 50   | 52   | 54   | 55   | 57   | 59   | 60   | 62   |
|              |                | 10,65  | 7,64 | 6,33 | 5,55 | 5,02 | 4,58 | 4,24 | 3,97 | 3,74 | 3,55 | 3,38 | 3,24 | 3,11 | 3,00 | 2,90 | 2,81 | 2,72 | 2,65 | 2,58 | 2,51 |
|              |                | 60   | 60   | 60   | 60   | 62   | 68   | 73   | 78   | 83   | 88   | 92   | 96   | 100  | 104  | 107  | 111  | 114  | 118  | 121  | 124  |
| 3-Feld       | I, II, III (f) | 40   | 40   | 40   | 40   | 40   | 40   | 40   | 40   | 40   | 40   | 40   | 40   | 40   | 40   | 41   | 43   | 44   | 45   | 47   | 48   |
|              |                | 8,68   | 6,14 | 5,01 | 4,34 | 3,88 | 3,54 | 3,28 | 3,07 | 2,89 | 2,74 | 2,62 | 2,51 | 2,41 | 2,32 | 2,24 | 2,17 | 2,11 | 2,05 | 1,99 | 1,94 |
|              |                | 60   | 60   | 60   | 60   | 60   | 60   | 60   | 61   | 64   | 68   | 71   | 74   | 77   | 80   | 83   | 86   | 88   | 91   | 93   | 96   |

**SAB WB 100.1000 ML - 0,63/0,40**

| Stat. System | Farbgruppe     | Charakteristische Windsoglast in kN/m <sup>2</sup> |       |       |       |       |       |       |       |       |       |       |       |       |       |       |       |       |       |       |       |
|--------------|----------------|--|-------|-------|-------|-------|-------|-------|-------|-------|-------|-------|-------|-------|-------|-------|-------|-------|-------|-------|-------|
|              |                | -0,25  | -0,50 | -0,75 | -1,00 | -1,25 | -1,50 | -1,75 | -2,00 | -2,25 | -2,50 | -2,75 | -3,00 | -3,25 | -3,50 | -3,75 | -4,00 | -4,25 | -4,50 | -4,75 | -5,00 |
| 1-Feld       | I, II, III (f) | 10,88  | 7,09  | 4,73  | 3,54  | 2,84  | 2,36  | 2,02  | 1,77  | 1,58  | 1,42  | 1,29  | 1,18  | 1,09  | 1,01  | 0,94  | 0,89  | 0,83  | 0,79  | 0,75  | 0,71  |
| 2-Feld       | I (f)          | 10,88  | 5,35  | 3,45  | 2,56  | 2,06  | 1,74  | 1,51  | 1,35  | 1,21  | 1,10  | 1,00  | 0,93  | 0,86  | 0,81  | 0,76  | 0,72  | 0,68  | 0,65  | 0,62  | 0,59  |
|              |                | 10,68  | 5,06  | 3,18  | 2,33  | 1,88  | 1,59  | 1,39  | 1,25  | 1,13  | 1,04  | 0,96  | 0,90  | 0,84  | 0,80  | 0,75  | 0,72  | 0,68  | 0,65  | 0,62  | 0,59  |
|              |                | 8,11   | 4,54  | 2,71  | 1,82  | 1,51  | 1,33  | 1,21  | 1,11  | 1,01  | 0,94  | 0,87  | 0,82  | 0,77  | 0,73  | 0,70  | 0,66  | 0,63  | 0,61  | 0,58  | 0,56  |
| 3-Feld       | I (f)          | 10,88  | 6,55  | 4,28  | 3,16  | 2,40  | 1,81  | 1,42  | 1,14  | 1,00  | 0,91  | 0,84  | 0,79  | 0,74  | 0,69  | 0,65  | 0,62  | 0,59  | 0,56  | 0,53  | 0,51  |
|              |                | 10,88  | 6,45  | 4,18  | 3,05  | 2,40  | 1,81  | 1,42  | 1,14  | 1,00  | 0,91  | 0,84  | 0,79  | 0,74  | 0,69  | 0,65  | 0,62  | 0,59  | 0,56  | 0,53  | 0,51  |
|              |                | 10,88  | 6,28  | 4,00  | 2,88  | 2,23  | 1,81  | 1,42  | 1,14  | 1,00  | 0,91  | 0,84  | 0,79  | 0,74  | 0,69  | 0,65  | 0,62  | 0,59  | 0,56  | 0,53  | 0,51  |

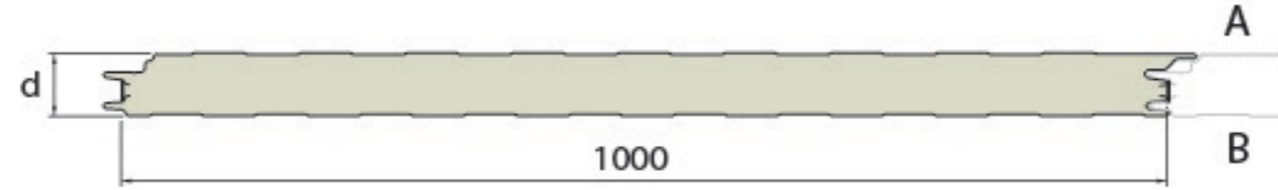
| Stat. System | Farbgruppe     | Charakteristische Winddrucklast in kN/m <sup>2</sup> |      |      |      |      |      |      |      |      |      |      |      |      |      |      |      |      |      |      |      |
|--------------|----------------|--|------|------|------|------|------|------|------|------|------|------|------|------|------|------|------|------|------|------|------|
|              |                | 0,25   | 0,50 | 0,75 | 1,00 | 1,25 | 1,50 | 1,75 | 2,00 | 2,25 | 2,50 | 2,75 | 3,00 | 3,25 | 3,50 | 3,75 | 4,00 | 4,25 | 4,50 | 4,75 | 5,00 |
| 1-Feld       | I, II, III (f) | 40   | 40   | 40   | 40   | 40   | 40   | 40   | 41   | 44   | 46   | 48   | 51   | 53   | 55   | 56   | 58   | 60   | 62   | 64   | 65   |
|              |                | 11,82  | 8,36 | 6,82 | 5,91 | 5,29 | 4,83 | 4,47 | 4,18 | 3,94 | 3,74 | 3,56 | 3,41 | 3,28 | 3,16 | 3,05 | 2,96 | 2,87 | 2,79 | 2,71 | 2,64 |
| 2-Feld       | I, II, III (f) | 40   | 40   | 40   | 40   | 40   | 40   | 40   | 40   | 43   | 46   | 48   | 51   | 53   | 55   | 56   | 58   | 60   | 62   | 64   | 65   |
|              |                | 10,38  | 7,48 | 6,22 | 5,46 | 4,96 | 4,58 | 4,29 | 4,07 | 3,88 | 3,71 | 3,56 | 3,41 | 3,28 | 3,16 | 3,05 | 2,96 | 2,87 | 2,79 | 2,71 | 2,64 |
|              |                | 60   | 60   | 60   | 60   | 61   | 68   | 74   | 80   | 86   | 92   | 97   | 101  | 105  | 109  | 113  | 117  | 120  | 124  | 127  | 130  |
| 3-Feld       | I, II, III (f) | 40   | 40   | 40   | 40   | 40   | 40   | 40   | 41   | 44   | 46   | 48   | 51   | 53   | 55   | 56   | 58   | 60   | 62   | 64   | 65   |
|              |                | 11,82  | 8,35 | 6,82 | 5,91 | 5,29 | 4,83 | 4,47 | 4,18 | 3,94 | 3,74 | 3,56 | 3,41 | 3,28 | 3,16 | 3,05 | 2,96 | 2,87 | 2,79 | 2,71 | 2,64 |
|              |                | 60   | 60   | 60   | 60   | 65   | 71   | 77   | 82   | 87   | 92   | 97   | 101  | 105  | 109  | 113  | 117  | 120  | 124  | 127  | 130  |

Oberstehend angegebene Stützweiten sind nach Zulassung Z-10.49-601 vom 8. November 2023 für die ungünstigste Lastfallkombination aus Wind und Temperatur nachgewiesen.



**Wandelement SAB-profil  
Windsog und Winddruck**

**SAB WB 100.1000 LL - 0,50/0,40**



| Stat. System | Farbgruppe     | Charakteristische Windsoglast in kN/m <sup>2</sup> |       |       |       |       |       |       |       |       |       |       |       |       |       |       |       |       |       |       |       |
|--------------|----------------|--|-------|-------|-------|-------|-------|-------|-------|-------|-------|-------|-------|-------|-------|-------|-------|-------|-------|-------|-------|
|              |                | -0,25  | -0,50 | -0,75 | -1,00 | -1,25 | -1,50 | -1,75 | -2,00 | -2,25 | -2,50 | -2,75 | -3,00 | -3,25 | -3,50 | -3,75 | -4,00 | -4,25 | -4,50 | -4,75 | -5,00 |
| 1-Feld       | I, II, III (f) | 10,85  | 6,66  | 4,44  | 3,33  | 2,66  | 2,22  | 1,90  | 1,66  | 1,48  | 1,33  | 1,21  | 1,11  | 1,02  | 0,95  | 0,89  | 0,83  | 0,78  | 0,74  | 0,70  | 0,67  |
| 2-Feld       | I (f)          | 8,80   | 4,44  | 2,85  | 2,12  | 1,72  | 1,46  | 1,28  | 1,14  | 1,04  | 0,95  | 0,88  | 0,82  | 0,77  | 0,72  | 0,68  | 0,65  | 0,61  | 0,58  | 0,56  | 0,54  |
|              | II (f)         | 7,06   | 4,11  | 2,56  | 1,90  | 1,55  | 1,32  | 1,17  | 1,05  | 0,96  | 0,88  | 0,82  | 0,77  | 0,72  | 0,68  | 0,64  | 0,61  | 0,58  | 0,56  | 0,53  | 0,51  |
|              | III (f)        | 3,93   | 3,48  | 1,61  | 1,31  | 1,16  | 1,05  | 0,97  | 0,91  | 0,85  | 0,79  | 0,74  | 0,70  | 0,66  | 0,62  | 0,59  | 0,56  | 0,54  | 0,52  | 0,50  | 0,48  |
| 3-Feld       | I (f)          | 10,18  | 5,54  | 3,60  | 2,65  | 2,09  | 1,68  | 1,26  | 1,04  | 0,92  | 0,84  | 0,78  | 0,74  | 0,69  | 0,65  | 0,61  | 0,58  | 0,55  | 0,52  | 0,50  | 0,48  |
|              | II (f)         | 9,49   | 5,42  | 3,49  | 2,54  | 1,98  | 1,63  | 1,26  | 1,04  | 0,92  | 0,84  | 0,78  | 0,74  | 0,69  | 0,65  | 0,61  | 0,58  | 0,55  | 0,52  | 0,50  | 0,48  |
|              | III (f)        | 6,12   | 4,61  | 3,30  | 2,35  | 1,81  | 1,47  | 1,25  | 1,04  | 0,92  | 0,84  | 0,78  | 0,74  | 0,69  | 0,65  | 0,61  | 0,58  | 0,55  | 0,52  | 0,50  | 0,48  |

| Stat. System | Farbgruppe     | Charakteristische Winddrucklast in kN/m <sup>2</sup> |      |      |      |      |      |      |      |      |      |      |      |      |      |      |      |      |      |      |      |
|--------------|----------------|--|------|------|------|------|------|------|------|------|------|------|------|------|------|------|------|------|------|------|------|
|              |                | 0,25   | 0,50 | 0,75 | 1,00 | 1,25 | 1,50 | 1,75 | 2,00 | 2,25 | 2,50 | 2,75 | 3,00 | 3,25 | 3,50 | 3,75 | 4,00 | 4,25 | 4,50 | 4,75 | 5,00 |
| 1-Feld       | I, II, III (f) | 40   | 40   | 40   | 40   | 40   | 40   | 40   | 40   | 40   | 40   | 40   | 42   | 43   | 45   | 47   | 48   | 50   | 51   | 52   | 54   |
| 2-Feld       | I, II (f)      | 9,74   | 6,88 | 5,62 | 4,87 | 4,35 | 3,97 | 3,68 | 3,44 | 3,24 | 3,08 | 2,94 | 2,81 | 2,70 | 2,60 | 2,51 | 2,43 | 2,36 | 2,30 | 2,23 | 2,18 |
|              |                | 60   | 60   | 60   | 60   | 60   | 60   | 64   | 68   | 72   | 76   | 80   | 83   | 87   | 90   | 93   | 96   | 99   | 102  | 105  | 107  |
|              | III (f)        | 40   | 40   | 40   | 40   | 40   | 40   | 40   | 40   | 40   | 40   | 40   | 42   | 43   | 45   | 47   | 48   | 50   | 51   | 52   | 54   |
| 3-Feld       | I, II, III (f) | 9,74   | 6,88 | 5,62 | 4,87 | 4,35 | 3,97 | 3,68 | 3,44 | 3,24 | 3,08 | 2,94 | 2,81 | 2,70 | 2,60 | 2,51 | 2,43 | 2,36 | 2,30 | 2,23 | 2,18 |
|              |                | 60   | 60   | 60   | 60   | 60   | 60   | 64   | 68   | 72   | 76   | 80   | 83   | 87   | 90   | 93   | 96   | 99   | 102  | 105  | 107  |
|              | 60             | 60   | 60   | 60   | 60   | 60   | 64   | 68   | 72   | 76   | 80   | 83   | 87   | 90   | 93   | 96   | 99   | 102  | 105  | 107  |      |

**SAB WB 100.1000 LL - 0,63/0,40**

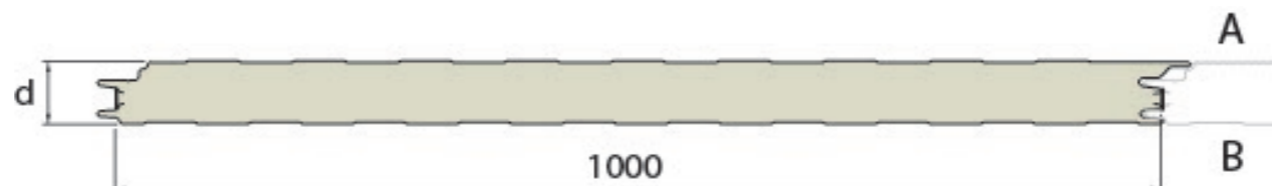
| Stat. System | Farbgruppe     | Charakteristische Windsoglast in kN/m <sup>2</sup> |       |       |       |       |       |       |       |       |       |       |       |       |       |       |       |       |       |       |       |
|--------------|----------------|--|-------|-------|-------|-------|-------|-------|-------|-------|-------|-------|-------|-------|-------|-------|-------|-------|-------|-------|-------|
|              |                | -0,25  | -0,50 | -0,75 | -1,00 | -1,25 | -1,50 | -1,75 | -2,00 | -2,25 | -2,50 | -2,75 | -3,00 | -3,25 | -3,50 | -3,75 | -4,00 | -4,25 | -4,50 | -4,75 | -5,00 |
| 1-Feld       | I, II, III (f) | 10,85  | 7,08  | 4,72  | 3,54  | 2,83  | 2,36  | 2,02  | 1,77  | 1,58  | 1,42  | 1,29  | 1,18  | 1,09  | 1,01  | 0,94  | 0,88  | 0,83  | 0,79  | 0,75  | 0,71  |
| 2-Feld       | I (f)          | 9,19   | 5,35  | 3,44  | 2,55  | 2,05  | 1,74  | 1,51  | 1,35  | 1,21  | 1,10  | 1,00  | 0,92  | 0,86  | 0,80  | 0,76  | 0,72  | 0,68  | 0,64  | 0,62  | 0,59  |
|              | II (f)         | 7,29   | 5,05  | 3,17  | 2,33  | 1,87  | 1,59  | 1,39  | 1,25  | 1,13  | 1,04  | 0,96  | 0,90  | 0,84  | 0,80  | 0,75  | 0,72  | 0,68  | 0,64  | 0,62  | 0,59  |
|              | III (f)        | 4,03   | 3,60  | 2,70  | 1,82  | 1,50  | 1,33  | 1,21  | 1,10  | 1,01  | 0,94  | 0,87  | 0,82  | 0,77  | 0,73  | 0,69  | 0,66  | 0,63  | 0,60  | 0,58  | 0,56  |
| 3-Feld       | I (f)          | 10,64  | 6,55  | 4,28  | 3,16  | 2,40  | 1,81  | 1,41  | 1,13  | 1,00  | 0,91  | 0,84  | 0,79  | 0,74  | 0,69  | 0,65  | 0,62  | 0,58  | 0,56  | 0,53  | 0,51  |
|              | II (f)         | 9,85   | 6,44  | 4,17  | 3,05  | 2,39  | 1,81  | 1,41  | 1,13  | 1,00  | 0,91  | 0,84  | 0,79  | 0,74  | 0,69  | 0,65  | 0,62  | 0,58  | 0,56  | 0,53  | 0,51  |
|              | III (f)        | 6,24   | 4,73  | 4,00  | 2,88  | 2,23  | 1,81  | 1,41  | 1,13  | 1,00  | 0,91  | 0,84  | 0,79  | 0,74  | 0,69  | 0,65  | 0,62  | 0,58  | 0,56  | 0,53  | 0,51  |

| Stat. System | Farbgruppe     | Charakteristische Winddrucklast in kN/m <sup>2</sup> |      |      |      |      |      |      |      |      |      |      |      |      |      |      |      |      |      |      |      |
|--------------|----------------|--|------|------|------|------|------|------|------|------|------|------|------|------|------|------|------|------|------|------|------|
|              |                | 0,25   | 0,50 | 0,75 | 1,00 | 1,25 | 1,50 | 1,75 | 2,00 | 2,25 | 2,50 | 2,75 | 3,00 | 3,25 | 3,50 | 3,75 | 4,00 | 4,25 | 4,50 | 4,75 | 5,00 |
| 1-Feld       | I, II, III (f) | 40   | 40   | 40   | 40   | 40   | 40   | 40   | 40   | 40   | 40   | 42   | 44   | 45   | 47   | 49   | 50   | 52   | 53   | 55   | 56   |
| 2-Feld       | I, II (f)      | 10,19  | 7,21 | 5,89 | 5,10 | 4,56 | 4,16 | 3,85 | 3,60 | 3,40 | 3,22 | 3,07 | 2,94 | 2,83 | 2,72 | 2,63 | 2,55 | 2,47 | 2,40 | 2,34 | 2,28 |
|              |                | 60   | 60   | 60   | 60   | 60   | 62   | 67   | 71   | 75   | 80   | 83   | 87   | 91   | 94   | 97   | 101  | 104  | 107  | 110  | 113  |
|              | III (f)        | 40   | 40   | 40   | 40   | 40   | 40   | 40   | 40   | 40   | 40   | 42   | 44   | 45   | 47   | 49   | 50   | 52   | 53   | 55   | 56   |
| 3-Feld       | I, II, III (f) | 10,19  | 7,21 | 5,89 | 5,10 | 4,56 | 4,16 | 3,85 | 3,60 | 3,40 | 3,22 | 3,07 | 2,94 | 2,83 | 2,72 | 2,63 | 2,55 | 2,47 | 2,40 | 2,34 | 2,28 |
|              |                | 60   | 60   | 60   | 60   | 60   | 62   | 67   | 71   | 75   | 80   | 83   | 87   | 91   | 94   | 97   | 101  | 104  | 107  | 110  | 113  |
|              | 60             | 60   | 60   | 60   | 60   | 62   | 67   | 71   | 75   | 80   | 83   | 87   | 91   | 94   | 97   | 101  | 104  | 107  | 110  | 113  |      |

Oberstehend angegebene Stützweiten sind nach Zulassung Z-10.49-601 vom 8. November 2023 für die ungünstigste Lastfallkombination aus Wind und Temperatur nachgewiesen.

**Wandelement SAB-profil  
Windsog und Winddruck**

**SAB WB 120.1000 ML - 0,50/0,40**



| Stat. System | Farbgruppe     | Charakteristische Windsoglast in kN/m <sup>2</sup> |       |       |       |       |       |       |       |       |       |       |       |       |       |       |       |       |       |       |       |
|--------------|----------------|--|-------|-------|-------|-------|-------|-------|-------|-------|-------|-------|-------|-------|-------|-------|-------|-------|-------|-------|-------|
|              |                | -0,25  | -0,50 | -0,75 | -1,00 | -1,25 | -1,50 | -1,75 | -2,00 | -2,25 | -2,50 | -2,75 | -3,00 | -3,25 | -3,50 | -3,75 | -4,00 | -4,25 | -4,50 | -4,75 | -5,00 |
| 1-Feld       | I, II, III (f) | 11,94  | 7,56  | 5,04  | 3,78  | 3,02  | 2,52  | 2,16  | 1,89  | 1,68  | 1,51  | 1,38  | 1,26  | 1,16  | 1,08  | 1,01  | 0,94  | 0,89  | 0,84  | 0,80  | 0,76  |
| 2-Feld       | I (f)          | 11,08  | 5,21  | 3,35  | 2,49  | 2,01  | 1,70  | 1,48  | 1,32  | 1,20  | 1,10  | 1,02  | 0,95  | 0,89  | 0,83  | 0,79  | 0,75  | 0,71  | 0,68  | 0,65  | 0,62  |
|              | II (f)         | 10,76  | 4,88  | 3,05  | 2,25  | 1,82  | 1,55  | 1,36  | 1,22  | 1,11  | 1,02  | 0,95  | 0,89  | 0,83  | 0,78  | 0,74  | 0,71  | 0,67  | 0,64  | 0,62  | 0,59  |
|              | III (f)        | 8,46   | 4,28  | 2,20  | 1,63  | 1,40  | 1,26  | 1,16  | 1,08  | 0,99  | 0,92  | 0,86  | 0,81  | 0,76  | 0,72  | 0,68  | 0,65  | 0,62  | 0,60  | 0,57  | 0,55  |
| 3-Feld       | I (f)          | 11,94  | 6,43  | 4,20  | 3,09  | 2,44  | 2,00  | 1,59  | 1,30  | 1,12  | 1,00  | 0,92  | 0,86  | 0,80  | 0,74  | 0,70  | 0,66  | 0,63  | 0,60  | 0,57  | 0,55  |
|              | II (f)         | 11,94  | 6,32  | 4,08  | 2,97  | 2,33  | 1,91  | 1,59  | 1,30  | 1,12  | 1,00  | 0,92  | 0,86  | 0,80  | 0,74  | 0,70  | 0,66  | 0,63  | 0,60  | 0,57  | 0,55  |
|              | III (f)        | 11,77  | 6,13  | 3,88  | 2,78  | 2,15  | 1,75  | 1,48  | 1,29  | 1,12  | 1,00  | 0,92  | 0,86  | 0,80  | 0,74  | 0,70  | 0,66  | 0,63  | 0,60  | 0,57  | 0,55  |

| Stat. System | Farbgruppe     | Charakteristische Winddrucklast in kN/m <sup>2</sup> |      |      |      |      |      |      |      |      |      |      |      |      |      |      |      |      |      |      |      |
|--------------|----------------|--|------|------|------|------|------|------|------|------|------|------|------|------|------|------|------|------|------|------|------|
|              |                | 0,25   | 0,50 | 0,75 | 1,00 | 1,25 | 1,50 | 1,75 | 2,00 | 2,25 | 2,50 | 2,75 | 3,00 | 3,25 | 3,50 | 3,75 | 4,00 | 4,25 | 4,50 | 4,75 | 5,00 |
| 1-Feld       | I, II, III (f) | 40   | 40   | 40   | 40   | 40   | 40   | 40   | 43   | 46   | 48   | 50   | 53   | 55   | 57   | 59   | 61   | 63   | 64   | 66   | 68   |
|              |                | 12,32  | 8,71 | 7,11 | 6,16 | 5,51 | 5,03 | 4,66 | 4,35 | 4,10 | 3,89 | 3,71 | 3,56 | 3,42 | 3,29 | 3,18 | 3,08 | 2,99 | 2,90 | 2,82 | 2,75 |
| 2-Feld       | I, II, III (f) | 40   | 40   | 40   | 40   | 40   | 40   | 40   | 43   | 46   | 48   | 50   | 53   | 55   | 57   | 59   | 61   | 63   | 64   | 66   | 68   |
|              |                | 12,32  | 8,71 | 7,11 | 6,16 | 5,51 | 5,03 | 4,66 | 4,35 | 4,10 | 3,89 | 3,71 | 3,56 | 3,42 | 3,29 | 3,18 | 3,08 | 2,99 | 2,90 | 2,82 | 2,75 |
|              |                | 60   | 60   | 60   | 61   | 68   | 74   | 80   | 86   | 91   | 96   | 101  | 105  | 110  | 114  | 118  | 122  | 125  | 129  | 132  | 136  |
| 3-Feld       | I, II, III (f) | 40   | 40   | 40   | 40   | 40   | 40   | 40   | 43   | 46   | 48   | 50   | 53   | 55   | 57   | 59   | 61   | 63   | 64   | 66   | 68   |
|              |                | 12,32  | 8,71 | 7,11 | 6,16 | 5,51 | 5,03 | 4,66 | 4,35 | 4,10 | 3,89 | 3,71 | 3,56 | 3,42 | 3,29 | 3,18 | 3,08 | 2,99 | 2,90 | 2,82 | 2,75 |
|              |                | 60   | 60   | 60   | 61   | 68   | 74   | 80   | 86   | 91   | 96   | 101  | 105  | 110  | 114  | 118  | 122  | 125  | 129  | 132  | 136  |

**SAB WB 120.1000 ML - 0,63/0,40**

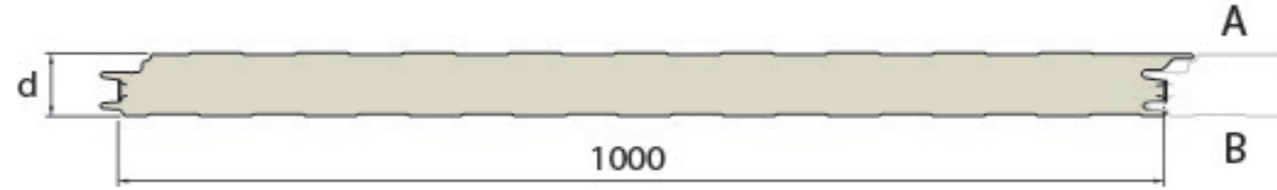
| Stat. System | Farbgruppe     | Charakteristische Windsoglast in kN/m <sup>2</sup> |       |       |       |       |       |       |       |       |       |       |       |       |       |       |       |       |       |       |       |      |
|--------------|----------------|--|-------|-------|-------|-------|-------|-------|-------|-------|-------|-------|-------|-------|-------|-------|-------|-------|-------|-------|-------|------|
|              |                | -0,25  | -0,50 | -0,75 | -1,00 | -1,25 | -1,50 | -1,75 | -2,00 | -2,25 | -2,50 | -2,75 | -3,00 | -3,25 | -3,50 | -3,75 | -4,00 | -4,25 | -4,50 | -4,75 | -5,00 |      |
| 1-Feld       | I, II, III (f) | 11,93  | 8,02  | 5,34  | 4,01  | 3,20  | 2,67  | 2,29  | 2,00  | 1,78  | 1,60  | 1,46  | 1,34  | 1,23  | 1,14  | 1,07  | 1,00  | 0,94  | 0,89  | 0,84  | 0,80  |      |
| 2-Feld       | I, II, III (f) | I (f)  | 11,93 | 5,91  | 3,80  | 2,82  | 2,27  | 1,92  | 1,67  | 1,49  | 1,35  | 1,23  | 1,14  | 1,05  | 0,98  | 0,92  | 0,86  | 0,81  | 0,77  | 0,73  | 0,70  | 0,67 |
|              |                | II (f)   | 11,71 | 5,58  | 3,51  | 2,58  | 2,07  | 1,75  | 1,54  | 1,38  | 1,25  | 1,15  | 1,06  | 0,99  | 0,93  | 0,88  | 0,83  | 0,79  | 0,75  | 0,72  | 0,69  | 0,66 |
|              |                | III (f)  | 8,90  | 5,01  | 3,00  | 2,03  | 1,67  | 1,47  | 1,34  | 1,22  | 1,12  | 1,03  | 0,96  | 0,90  | 0,85  | 0,81  | 0,77  | 0,73  | 0,70  | 0,67  | 0,64  | 0,62 |
| 3-Feld       | I, II, III (f) | I (f)  | 11,93 | 7,23  | 4,72  | 3,48  | 2,75  | 2,13  | 1,70  | 1,41  | 1,20  | 1,07  | 0,99  | 0,91  | 0,84  | 0,79  | 0,74  | 0,70  | 0,67  | 0,64  | 0,61  | 0,58 |
|              |                | II (f)   | 11,93 | 7,11  | 4,61  | 3,37  | 2,64  | 2,13  | 1,70  | 1,41  | 1,20  | 1,07  | 0,99  | 0,91  | 0,84  | 0,79  | 0,74  | 0,70  | 0,67  | 0,64  | 0,61  | 0,58 |
|              |                | III (f)  | 11,93 | 6,93  | 4,42  | 3,18  | 2,46  | 2,00  | 1,69  | 1,41  | 1,20  | 1,07  | 0,99  | 0,91  | 0,84  | 0,79  | 0,74  | 0,70  | 0,67  | 0,64  | 0,61  | 0,58 |

| Stat. System | Farbgruppe     | Charakteristische Winddrucklast in kN/m <sup>2</sup> |      |      |      |      |      |      |      |      |      |      |      |      |      |      |      |      |      |      |      |
|--------------|----------------|--|------|------|------|------|------|------|------|------|------|------|------|------|------|------|------|------|------|------|------|
|              |                | 0,25   | 0,50 | 0,75 | 1,00 | 1,25 | 1,50 | 1,75 | 2,00 | 2,25 | 2,50 | 2,75 | 3,00 | 3,25 | 3,50 | 3,75 | 4,00 | 4,25 | 4,50 | 4,75 | 5,00 |
| 1-Feld       | I, II, III (f) | 40   | 40   | 40   | 40   | 40   | 40   | 42   | 45   | 48   | 51   | 53   | 55   | 58   | 60   | 62   | 64   | 66   | 68   | 70   | 72   |
|              |                | 12,97  | 9,17 | 7,49 | 6,48 | 5,80 | 5,30 | 4,90 | 4,59 | 4,32 | 4,10 | 3,91 | 3,74 | 3,60 | 3,47 | 3,35 | 3,24 | 3,15 | 3,06 | 2,98 | 2,90 |
| 2-Feld       | I, II, III (f) | 40   | 40   | 40   | 40   | 40   | 40   | 41   | 44   | 47   | 50   | 53   | 55   | 58   | 60   | 62   | 64   | 66   | 68   | 70   | 72   |
|              |                | 11,39  | 8,21 | 6,82 | 5,99 | 5,44 | 5,03 | 4,72 | 4,46 | 4,25 | 4,08 | 3,91 | 3,74 | 3,60 | 3,47 | 3,35 | 3,24 | 3,15 | 3,06 | 2,98 | 2,90 |
|              |                | 60   | 60   | 60   | 60   | 67   | 74   | 81   | 88   | 94   | 101  | 106  | 111  | 115  | 120  | 124  | 128  | 132  | 136  | 139  | 143  |
| 3-Feld       | I, II, III (f) | 40   | 40   | 40   | 40   | 40   | 40   | 42   | 45   | 48   | 51   | 53   | 55   | 58   | 60   | 62   | 64   | 66   | 68   | 70   | 72   |
|              |                | 12,97  | 9,17 | 7,49 | 6,48 | 5,80 | 5,30 | 4,9  | 4,59 | 4,32 | 4,10 | 3,91 | 3,74 | 3,60 | 3,47 | 3,35 | 3,24 | 3,15 | 3,06 | 2,98 | 2,90 |
|              |                | 60   | 60   | 60   | 64   | 72   | 78   | 85   | 91   | 96   | 101  | 106  | 111  | 115  | 120  | 124  | 128  | 132  | 136  | 139  | 143  |

Oberstehend angegebene Stützweiten sind nach Zulassung Z-10.49-601 vom 8. November 2023 für die ungünstigste Lastfallkombination aus Wind und Temperatur nachgewiesen.

**Wandelement SAB-profil  
Windsog und Winddruck**

**SAB WB 120.1000 LL - 0,50/0,40**



| Stat. System | Farbgruppe     | Charakteristische Windsoglast in kN/m <sup>2</sup> |       |       |       |       |       |       |       |       |       |       |       |       |       |       |       |       |       |       |       |
|--------------|----------------|--|-------|-------|-------|-------|-------|-------|-------|-------|-------|-------|-------|-------|-------|-------|-------|-------|-------|-------|-------|
|              |                | -0,25  | -0,50 | -0,75 | -1,00 | -1,25 | -1,50 | -1,75 | -2,00 | -2,25 | -2,50 | -2,75 | -3,00 | -3,25 | -3,50 | -3,75 | -4,00 | -4,25 | -4,50 | -4,75 | -5,00 |
| 1-Feld       | I, II, III (f) | 11,91  | 7,56  | 5,04  | 3,78  | 3,02  | 2,52  | 2,16  | 1,89  | 1,68  | 1,51  | 1,38  | 1,26  | 1,16  | 1,08  | 1,01  | 0,94  | 0,89  | 0,84  | 0,80  | 0,76  |
| 2-Feld       | I (f)          | 9,66   | 5,21  | 3,35  | 2,48  | 2,00  | 1,70  | 1,48  | 1,32  | 1,20  | 1,10  | 1,02  | 0,95  | 0,89  | 0,83  | 0,79  | 0,75  | 0,71  | 0,68  | 0,65  | 0,62  |
|              | II (f)         | 7,74   | 4,87  | 3,05  | 2,25  | 1,82  | 1,55  | 1,36  | 1,22  | 1,11  | 1,02  | 0,95  | 0,89  | 0,83  | 0,78  | 0,74  | 0,71  | 0,67  | 0,64  | 0,62  | 0,59  |
|              | III (f)        | 4,32   | 3,82  | 2,19  | 1,62  | 1,40  | 1,26  | 1,16  | 1,08  | 0,99  | 0,92  | 0,86  | 0,81  | 0,76  | 0,72  | 0,68  | 0,65  | 0,62  | 0,60  | 0,57  | 0,55  |
| 3-Feld       | I (f)          | 11,17  | 6,44  | 4,20  | 3,09  | 2,44  | 1,99  | 1,59  | 1,30  | 1,11  | 1,00  | 0,92  | 0,86  | 0,79  | 0,74  | 0,70  | 0,66  | 0,63  | 0,60  | 0,57  | 0,55  |
|              | II (f)         | 10,42  | 6,32  | 4,08  | 2,97  | 2,33  | 1,91  | 1,59  | 1,30  | 1,11  | 1,00  | 0,92  | 0,86  | 0,79  | 0,74  | 0,70  | 0,66  | 0,63  | 0,60  | 0,57  | 0,55  |
|              | III (f)        | 6,71   | 5,06  | 3,88  | 2,78  | 2,14  | 1,75  | 1,48  | 1,29  | 1,11  | 1,00  | 0,92  | 0,86  | 0,79  | 0,74  | 0,70  | 0,66  | 0,63  | 0,60  | 0,57  | 0,55  |

| Stat. System | Farbgruppe     | Charakteristische Winddrucklast in kN/m <sup>2</sup> |      |      |      |      |      |      |      |      |      |      |      |      |      |      |      |      |      |      |      |
|--------------|----------------|--|------|------|------|------|------|------|------|------|------|------|------|------|------|------|------|------|------|------|------|
|              |                | 0,25   | 0,50 | 0,75 | 1,00 | 1,25 | 1,50 | 1,75 | 2,00 | 2,25 | 2,50 | 2,75 | 3,00 | 3,25 | 3,50 | 3,75 | 4,00 | 4,25 | 4,50 | 4,75 | 5,00 |
| 1-Feld       | I, II, III (f) | 40   | 40   | 40   | 40   | 40   | 40   | 40   | 40   | 40   | 42   | 44   | 46   | 48   | 49   | 51   | 53   | 54   | 56   | 57   | 59   |
| 2-Feld       | I, II (f)      | 10,69  | 7,56 | 6,17 | 5,34 | 4,78 | 4,36 | 4,04 | 3,78 | 3,56 | 3,38 | 3,22 | 3,08 | 2,96 | 2,86 | 2,76 | 2,67 | 2,59 | 2,52 | 2,45 | 2,39 |
|              | III (f)        | 40   | 40   | 40   | 40   | 40   | 40   | 40   | 40   | 40   | 42   | 44   | 46   | 48   | 49   | 51   | 53   | 54   | 56   | 57   | 59   |
|              |                | 60   | 60   | 60   | 60   | 60   | 65   | 70   | 75   | 79   | 83   | 87   | 91   | 95   | 99   | 102  | 105  | 109  | 112  | 115  | 118  |
| 3-Feld       | I, II, III (f) | 40   | 40   | 40   | 40   | 40   | 40   | 40   | 40   | 40   | 42   | 44   | 46   | 48   | 49   | 51   | 53   | 54   | 56   | 57   | 59   |
|              | I, II (f)      | 10,69  | 7,56 | 6,17 | 5,34 | 4,78 | 4,36 | 4,04 | 3,78 | 3,56 | 3,38 | 3,22 | 3,08 | 2,96 | 2,86 | 2,76 | 2,67 | 2,59 | 2,52 | 2,45 | 2,39 |
|              |                | 60   | 60   | 60   | 60   | 60   | 65   | 70   | 75   | 79   | 83   | 87   | 91   | 95   | 99   | 102  | 105  | 109  | 112  | 115  | 118  |

**SAB WB 120.1000 LL - 0,63/0,40**

| Stat. System | Farbgruppe     | Charakteristische Windsoglast in kN/m <sup>2</sup> |       |       |       |       |       |       |       |       |       |       |       |       |       |       |       |       |       |       |       |
|--------------|----------------|--|-------|-------|-------|-------|-------|-------|-------|-------|-------|-------|-------|-------|-------|-------|-------|-------|-------|-------|-------|
|              |                | -0,25  | -0,50 | -0,75 | -1,00 | -1,25 | -1,50 | -1,75 | -2,00 | -2,25 | -2,50 | -2,75 | -3,00 | -3,25 | -3,50 | -3,75 | -4,00 | -4,25 | -4,50 | -4,75 | -5,00 |
| 1-Feld       | I, II, III (f) | 11,91  | 8,02  | 5,34  | 4,01  | 3,20  | 2,67  | 2,29  | 2,00  | 1,78  | 1,60  | 1,46  | 1,34  | 1,23  | 1,14  | 1,07  | 1,00  | 0,94  | 0,89  | 0,84  | 0,80  |
| 2-Feld       | I (f)          | 10,09  | 5,90  | 3,80  | 2,82  | 2,27  | 1,91  | 1,67  | 1,49  | 1,35  | 1,23  | 1,14  | 1,05  | 0,98  | 0,92  | 0,86  | 0,81  | 0,77  | 0,73  | 0,70  | 0,67  |
|              | II (f)         | 8,00   | 5,58  | 3,51  | 2,57  | 2,07  | 1,75  | 1,54  | 1,38  | 1,25  | 1,15  | 1,06  | 0,99  | 0,93  | 0,88  | 0,83  | 0,79  | 0,75  | 0,72  | 0,69  | 0,66  |
|              | III (f)        | 4,43   | 3,95  | 2,99  | 2,02  | 1,67  | 1,47  | 1,34  | 1,22  | 1,12  | 1,03  | 0,96  | 0,90  | 0,85  | 0,81  | 0,77  | 0,73  | 0,70  | 0,67  | 0,64  | 0,62  |
| 3-Feld       | I (f)          | 11,68  | 7,23  | 4,72  | 3,48  | 2,75  | 2,13  | 1,70  | 1,41  | 1,20  | 1,07  | 0,99  | 0,91  | 0,84  | 0,79  | 0,74  | 0,70  | 0,67  | 0,64  | 0,61  | 0,58  |
|              | II (f)         | 10,82  | 7,11  | 4,61  | 3,37  | 2,64  | 2,13  | 1,70  | 1,41  | 1,20  | 1,07  | 0,99  | 0,91  | 0,84  | 0,79  | 0,74  | 0,70  | 0,67  | 0,64  | 0,61  | 0,58  |
|              | III (f)        | 6,85   | 5,19  | 4,41  | 3,18  | 2,46  | 2,00  | 1,69  | 1,41  | 1,20  | 1,07  | 0,99  | 0,91  | 0,84  | 0,79  | 0,74  | 0,70  | 0,67  | 0,64  | 0,61  | 0,58  |

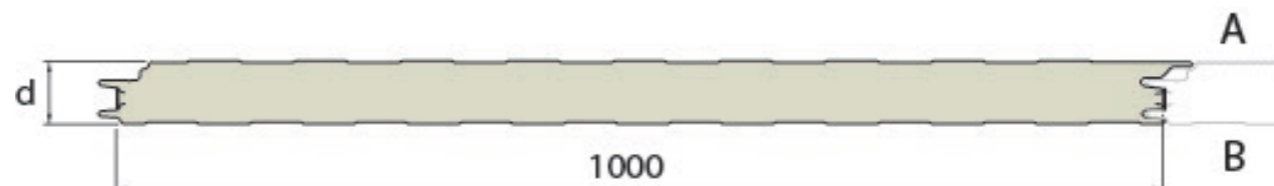
| Stat. System | Farbgruppe     | Charakteristische Winddrucklast in kN/m <sup>2</sup> |      |      |      |      |      |      |      |      |      |      |      |      |      |      |      |      |      |      |      |
|--------------|----------------|--|------|------|------|------|------|------|------|------|------|------|------|------|------|------|------|------|------|------|------|
|              |                | 0,25   | 0,50 | 0,75 | 1,00 | 1,25 | 1,50 | 1,75 | 2,00 | 2,25 | 2,50 | 2,75 | 3,00 | 3,25 | 3,50 | 3,75 | 4,00 | 4,25 | 4,50 | 4,75 | 5,00 |
| 1-Feld       | I, II, III (f) | 40   | 40   | 40   | 40   | 40   | 40   | 40   | 40   | 41   | 44   | 46   | 48   | 50   | 52   | 53   | 55   | 57   | 59   | 60   | 62   |
| 2-Feld       | I, II (f)      | 11,19  | 7,91 | 6,46 | 5,60 | 5,00 | 4,57 | 4,23 | 3,96 | 3,73 | 3,54 | 3,37 | 3,23 | 3,10 | 2,99 | 2,89 | 2,80 | 2,71 | 2,64 | 2,57 | 2,50 |
|              | III (f)        | 40   | 40   | 40   | 40   | 40   | 40   | 40   | 40   | 41   | 44   | 46   | 48   | 50   | 52   | 53   | 55   | 57   | 59   | 60   | 62   |
|              |                | 60   | 60   | 60   | 60   | 62   | 68   | 73   | 78   | 83   | 87   | 92   | 96   | 100  | 103  | 107  | 110  | 114  | 117  | 120  | 123  |
| 3-Feld       | I, II, III (f) | 40   | 40   | 40   | 40   | 40   | 40   | 40   | 40   | 41   | 44   | 46   | 48   | 50   | 52   | 53   | 55   | 57   | 59   | 60   | 62   |
|              | I, II (f)      | 11,19  | 7,91 | 6,46 | 5,60 | 5,00 | 4,57 | 4,23 | 3,96 | 3,73 | 3,54 | 3,37 | 3,23 | 3,10 | 2,99 | 2,89 | 2,80 | 2,71 | 2,64 | 2,57 | 2,50 |
|              |                | 60   | 60   | 60   | 60   | 62   | 68   | 73   | 78   | 83   | 87   | 92   | 96   | 100  | 103  | 107  | 110  | 114  | 117  | 120  | 123  |

Oberstehend angegebene Stützweiten sind nach Zulassung Z-10.49-601 vom 8. November 2023 für die ungünstigste Lastfallkombination aus Wind und Temperatur nachgewiesen.



**Wandelement SAB-profil  
Windsog und Winddruck**

**SAB WB 140.1000 ML - 0,50/0,40**



| Stat. System | Farbgruppe     | Charakteristische Windsoglast in kN/m <sup>2</sup> |       |       |       |       |       |       |       |       |       |       |       |       |       |       |       |       |       |       |       |
|--------------|----------------|--|-------|-------|-------|-------|-------|-------|-------|-------|-------|-------|-------|-------|-------|-------|-------|-------|-------|-------|-------|
|              |                | -0,25  | -0,50 | -0,75 | -1,00 | -1,25 | -1,50 | -1,75 | -2,00 | -2,25 | -2,50 | -2,75 | -3,00 | -3,25 | -3,50 | -3,75 | -4,00 | -4,25 | -4,50 | -4,75 | -5,00 |
| 1-Feld       | I, II, III (f) | 12,89  | 8,50  | 5,66  | 4,24  | 3,40  | 2,83  | 2,43  | 2,12  | 1,89  | 1,70  | 1,54  | 1,42  | 1,31  | 1,21  | 1,13  | 1,06  | 1,00  | 0,94  | 0,89  | 0,85  |
| 2-Feld       | I (f)          | 12,65  | 5,98  | 3,85  | 2,86  | 2,30  | 1,94  | 1,69  | 1,51  | 1,37  | 1,25  | 1,16  | 1,08  | 1,01  | 0,95  | 0,89  | 0,85  | 0,80  | 0,77  | 0,73  | 0,70  |
|              | II (f)         | 12,12  | 5,64  | 3,54  | 2,60  | 2,10  | 1,78  | 1,56  | 1,40  | 1,27  | 1,16  | 1,08  | 1,01  | 0,95  | 0,89  | 0,84  | 0,80  | 0,76  | 0,73  | 0,70  | 0,67  |
|              | III (f)        | 9,29   | 5,05  | 3,01  | 2,01  | 1,67  | 1,48  | 1,35  | 1,24  | 1,13  | 1,05  | 0,98  | 0,92  | 0,86  | 0,82  | 0,78  | 0,74  | 0,71  | 0,68  | 0,65  | 0,63  |
| 3-Feld       | I (f)          | 12,89  | 7,34  | 4,79  | 3,54  | 2,79  | 2,30  | 1,87  | 1,55  | 1,34  | 1,18  | 1,07  | 0,98  | 0,91  | 0,85  | 0,80  | 0,75  | 0,71  | 0,68  | 0,65  | 0,62  |
|              | II (f)         | 12,89  | 7,21  | 4,67  | 3,41  | 2,67  | 2,20  | 1,86  | 1,55  | 1,34  | 1,18  | 1,07  | 0,98  | 0,91  | 0,85  | 0,80  | 0,75  | 0,71  | 0,68  | 0,65  | 0,62  |
|              | III (f)        | 12,88  | 7,02  | 4,47  | 3,22  | 2,49  | 2,02  | 1,71  | 1,49  | 1,32  | 1,18  | 1,07  | 0,98  | 0,91  | 0,85  | 0,80  | 0,75  | 0,71  | 0,68  | 0,65  | 0,62  |

| Stat. System | Farbgruppe     | Charakteristische Winddrucklast in kN/m <sup>2</sup> |      |      |      |      |      |      |      |      |      |      |      |      |      |      |      |      |      |      |      |
|--------------|----------------|--|------|------|------|------|------|------|------|------|------|------|------|------|------|------|------|------|------|------|------|
|              |                | 0,25   | 0,50 | 0,75 | 1,00 | 1,25 | 1,50 | 1,75 | 2,00 | 2,25 | 2,50 | 2,75 | 3,00 | 3,25 | 3,50 | 3,75 | 4,00 | 4,25 | 4,50 | 4,75 | 5,00 |
| 1-Feld       | I, II, III (f) | 40   | 40   | 40   | 40   | 40   | 40   | 44   | 47   | 50   | 52   | 55   | 57   | 60   | 62   | 64   | 66   | 68   | 70   | 72   | 74   |
| 2-Feld       | I, II, III (f) | 12,60  | 9,04 | 7,49 | 6,57 | 5,95 | 5,46 | 5,06 | 4,73 | 4,46 | 4,23 | 4,04 | 3,86 | 3,71 | 3,58 | 3,46 | 3,35 | 3,25 | 3,16 | 3,07 | 2,99 |
|              |                | 60   | 60   | 60   | 65   | 73   | 81   | 87   | 93   | 99   | 104  | 110  | 114  | 119  | 124  | 128  | 132  | 136  | 140  | 144  | 148  |
| 3-Feld       | I, II, III (f) | 40   | 40   | 40   | 40   | 40   | 40   | 44   | 47   | 50   | 52   | 55   | 57   | 60   | 62   | 64   | 66   | 68   | 70   | 72   | 74   |
|              |                | 13,39  | 9,46 | 7,73 | 6,69 | 5,99 | 5,46 | 5,06 | 4,73 | 4,46 | 4,23 | 4,04 | 3,86 | 3,71 | 3,58 | 3,46 | 3,35 | 3,25 | 3,16 | 3,07 | 2,99 |
|              |                | 60   | 60   | 60   | 66   | 74   | 81   | 87   | 93   | 99   | 104  | 110  | 114  | 119  | 124  | 128  | 132  | 136  | 140  | 144  | 148  |

**SAB WB 140.1000 ML - 0,63/0,40**

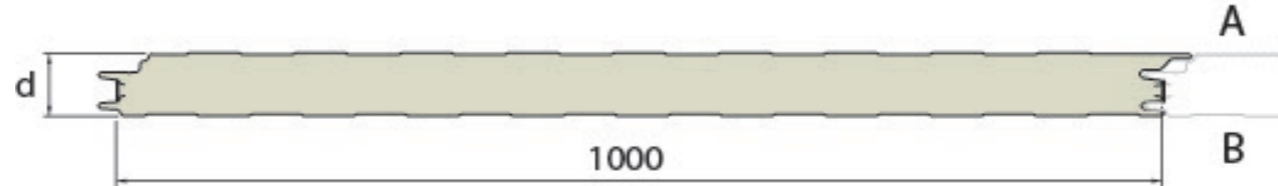
| Stat. System | Farbgruppe     | Charakteristische Windsoglast in kN/m <sup>2</sup> |       |       |       |       |       |       |       |       |       |       |       |       |       |       |       |       |       |       |       |
|--------------|----------------|--|-------|-------|-------|-------|-------|-------|-------|-------|-------|-------|-------|-------|-------|-------|-------|-------|-------|-------|-------|
|              |                | -0,25  | -0,50 | -0,75 | -1,00 | -1,25 | -1,50 | -1,75 | -2,00 | -2,25 | -2,50 | -2,75 | -3,00 | -3,25 | -3,50 | -3,75 | -4,00 | -4,25 | -4,50 | -4,75 | -5,00 |
| 1-Feld       | I, II, III (f) | 12,88  | 8,92  | 5,95  | 4,46  | 3,57  | 2,97  | 2,55  | 2,23  | 1,98  | 1,78  | 1,62  | 1,49  | 1,37  | 1,27  | 1,19  | 1,12  | 1,05  | 0,99  | 0,94  | 0,89  |
| 2-Feld       | I (f)          | 12,88  | 6,46  | 4,16  | 3,09  | 2,48  | 2,09  | 1,82  | 1,62  | 1,47  | 1,34  | 1,24  | 1,16  | 1,08  | 1,02  | 0,96  | 0,91  | 0,86  | 0,82  | 0,78  | 0,74  |
|              | II (f)         | 12,88  | 6,11  | 3,84  | 2,82  | 2,26  | 1,92  | 1,68  | 1,50  | 1,36  | 1,25  | 1,16  | 1,08  | 1,02  | 0,96  | 0,91  | 0,86  | 0,82  | 0,78  | 0,75  | 0,72  |
|              | III (f)        | 12,76  | 5,51  | 3,30  | 2,25  | 1,84  | 1,62  | 1,46  | 1,33  | 1,22  | 1,13  | 1,05  | 0,99  | 0,93  | 0,88  | 0,84  | 0,80  | 0,76  | 0,73  | 0,70  | 0,67  |
| 3-Feld       | I (f)          | 12,88  | 7,89  | 5,16  | 3,81  | 3,01  | 2,45  | 1,95  | 1,62  | 1,40  | 1,24  | 1,12  | 1,03  | 0,95  | 0,89  | 0,84  | 0,79  | 0,75  | 0,71  | 0,68  | 0,65  |
|              | II (f)         | 12,88  | 7,76  | 5,04  | 3,68  | 2,89  | 2,37  | 1,95  | 1,62  | 1,40  | 1,24  | 1,12  | 1,03  | 0,95  | 0,89  | 0,84  | 0,79  | 0,75  | 0,71  | 0,68  | 0,65  |
|              | III (f)        | 12,88  | 7,57  | 4,83  | 3,48  | 2,69  | 2,19  | 1,85  | 1,61  | 1,40  | 1,24  | 1,12  | 1,03  | 0,95  | 0,89  | 0,84  | 0,79  | 0,75  | 0,71  | 0,68  | 0,65  |

| Stat. System | Farbgruppe     | Charakteristische Winddrucklast in kN/m <sup>2</sup> |       |      |      |      |      |      |      |      |      |      |      |      |      |      |      |      |      |      |      |
|--------------|----------------|--|-------|------|------|------|------|------|------|------|------|------|------|------|------|------|------|------|------|------|------|
|              |                | 0,25   | 0,50  | 0,75 | 1,00 | 1,25 | 1,50 | 1,75 | 2,00 | 2,25 | 2,50 | 2,75 | 3,00 | 3,25 | 3,50 | 3,75 | 4,00 | 4,25 | 4,50 | 4,75 | 5,00 |
| 1-Feld       | I, II, III (f) | 40   | 40    | 40   | 40   | 44   | 48   | 52   | 56   | 59   | 62   | 65   | 68   | 71   | 74   | 76   | 79   | 81   | 83   | 86   | 88   |
| 2-Feld       | I, II, III (f) | 15,95  | 11,28 | 9,21 | 7,97 | 7,13 | 6,51 | 6,03 | 5,64 | 5,32 | 5,04 | 4,81 | 4,60 | 4,42 | 4,26 | 4,12 | 3,99 | 3,87 | 3,76 | 3,66 | 3,57 |
|              |                | 60   | 60    | 60   | 64   | 72   | 80   | 88   | 95   | 102  | 108  | 115  | 121  | 127  | 133  | 139  | 145  | 150  | 156  | 161  | 166  |
| 3-Feld       | I, II, III (f) | 14,3   | 10,17 | 8,34 | 7,27 | 6,53 | 5,99 | 5,57 | 5,24 | 4,96 | 4,73 | 4,53 | 4,35 | 4,20 | 4,06 | 3,94 | 3,83 | 3,73 | 3,64 | 3,55 | 3,47 |
|              |                | 60   | 60    | 62   | 72   | 81   | 89   | 96   | 103  | 110  | 117  | 123  | 129  | 135  | 140  | 146  | 151  | 156  | 161  | 167  | 171  |

Oberstehend angegebene Stützweiten sind nach Zulassung Z-10.49-601 vom 8. November 2023 für die ungünstigste Lastfallkombination aus Wind und Temperatur nachgewiesen.

**Wandelement SAB-profil  
Windsog und Winddruck**

**SAB WB 140.1000 LL - 0,50/0,40**



| Stat. System | Farbgruppe     | Charakteristische Windsoglast in kN/m <sup>2</sup> |       |       |       |       |       |       |       |       |       |       |       |       |       |       |       |       |       |       |       |
|--------------|----------------|--|-------|-------|-------|-------|-------|-------|-------|-------|-------|-------|-------|-------|-------|-------|-------|-------|-------|-------|-------|
|              |                | -0,25  | -0,50 | -0,75 | -1,00 | -1,25 | -1,50 | -1,75 | -2,00 | -2,25 | -2,50 | -2,75 | -3,00 | -3,25 | -3,50 | -3,75 | -4,00 | -4,25 | -4,50 | -4,75 | -5,00 |
| 1-Feld       | I, II, III (f) | 12,89  | 8,50  | 5,66  | 4,24  | 3,40  | 2,83  | 2,43  | 2,12  | 1,89  | 1,70  | 1,54  | 1,42  | 1,31  | 1,21  | 1,13  | 1,06  | 1,00  | 0,94  | 0,89  | 0,85  |
| 2-Feld       | I (f)          | 10,45  | 5,98  | 3,85  | 2,86  | 2,30  | 1,94  | 1,69  | 1,51  | 1,37  | 1,25  | 1,16  | 1,08  | 1,01  | 0,95  | 0,89  | 0,85  | 0,80  | 0,77  | 0,73  | 0,70  |
|              | II (f)         | 8,38   | 5,64  | 3,54  | 2,60  | 2,10  | 1,78  | 1,56  | 1,40  | 1,27  | 1,16  | 1,08  | 1,01  | 0,95  | 0,89  | 0,84  | 0,80  | 0,76  | 0,73  | 0,70  | 0,67  |
|              | III (f)        | 4,67   | 4,14  | 3,01  | 2,01  | 1,67  | 1,48  | 1,35  | 1,24  | 1,13  | 1,05  | 0,98  | 0,92  | 0,86  | 0,82  | 0,78  | 0,74  | 0,71  | 0,68  | 0,65  | 0,63  |
| 3-Feld       | I (f)          | 12,08  | 7,34  | 4,79  | 3,54  | 2,79  | 2,30  | 1,87  | 1,55  | 1,34  | 1,18  | 1,07  | 0,98  | 0,91  | 0,85  | 0,80  | 0,75  | 0,71  | 0,68  | 0,65  | 0,62  |
|              | II (f)         | 11,26  | 7,21  | 4,67  | 3,41  | 2,67  | 2,20  | 1,86  | 1,55  | 1,34  | 1,18  | 1,07  | 0,98  | 0,91  | 0,85  | 0,80  | 0,75  | 0,71  | 0,68  | 0,65  | 0,62  |
|              | III (f)        | 7,26   | 5,48  | 4,47  | 3,22  | 2,49  | 2,02  | 1,71  | 1,49  | 1,32  | 1,18  | 1,07  | 0,98  | 0,91  | 0,85  | 0,80  | 0,75  | 0,71  | 0,68  | 0,65  | 0,62  |

| Stat. System | Farbgruppe     | Charakteristische Winddrucklast in kN/m <sup>2</sup> |      |      |      |      |      |      |      |      |      |      |      |      |      |      |      |      |      |      |      |
|--------------|----------------|--|------|------|------|------|------|------|------|------|------|------|------|------|------|------|------|------|------|------|------|
|              |                | 0,25   | 0,50 | 0,75 | 1,00 | 1,25 | 1,50 | 1,75 | 2,00 | 2,25 | 2,50 | 2,75 | 3,00 | 3,25 | 3,50 | 3,75 | 4,00 | 4,25 | 4,50 | 4,75 | 5,00 |
| 1-Feld       | I, II, III (f) | 40   | 40   | 40   | 40   | 40   | 40   | 40   | 40   | 43   | 45   | 47   | 49   | 51   | 53   | 55   | 57   | 59   | 60   | 62   | 64   |
| 2-Feld       | I, II (f)      | 11,56  | 8,17 | 6,67 | 5,78 | 5,17 | 4,72 | 4,37 | 4,09 | 3,85 | 3,66 | 3,48 | 3,34 | 3,21 | 3,09 | 2,98 | 2,89 | 2,80 | 2,72 | 2,65 | 2,58 |
|              |                | 60   | 60   | 60   | 60   | 64   | 70   | 75   | 81   | 86   | 90   | 95   | 99   | 103  | 107  | 110  | 114  | 118  | 121  | 124  | 128  |
|              | III (f)        | 40   | 40   | 40   | 40   | 40   | 40   | 40   | 40   | 43   | 45   | 47   | 49   | 51   | 53   | 55   | 57   | 59   | 60   | 62   | 64   |
| 3-Feld       | I, II, III (f) | 11,56  | 8,17 | 6,67 | 5,78 | 5,17 | 4,72 | 4,37 | 4,09 | 3,85 | 3,66 | 3,48 | 3,34 | 3,21 | 3,09 | 2,98 | 2,89 | 2,80 | 2,72 | 2,65 | 2,58 |
|              |                | 60   | 60   | 60   | 60   | 64   | 70   | 75   | 81   | 86   | 90   | 95   | 99   | 103  | 107  | 110  | 114  | 118  | 121  | 124  | 128  |
|              | III (f)        | 40   | 40   | 40   | 40   | 40   | 40   | 40   | 40   | 43   | 45   | 47   | 49   | 51   | 53   | 55   | 57   | 59   | 60   | 62   | 64   |

**SAB WB 140.1000 LL - 0,63/0,40**

| Stat. System | Farbgruppe     | Charakteristische Windsoglast in kN/m <sup>2</sup> |       |       |       |       |       |       |       |       |       |       |       |       |       |       |       |       |       |       |       |
|--------------|----------------|--|-------|-------|-------|-------|-------|-------|-------|-------|-------|-------|-------|-------|-------|-------|-------|-------|-------|-------|-------|
|              |                | -0,25  | -0,50 | -0,75 | -1,00 | -1,25 | -1,50 | -1,75 | -2,00 | -2,25 | -2,50 | -2,75 | -3,00 | -3,25 | -3,50 | -3,75 | -4,00 | -4,25 | -4,50 | -4,75 | -5,00 |
| 1-Feld       | I, II, III (f) | 12,88  | 8,92  | 5,95  | 4,46  | 3,57  | 2,97  | 2,55  | 2,23  | 1,98  | 1,78  | 1,62  | 1,49  | 1,37  | 1,27  | 1,19  | 1,12  | 1,05  | 0,99  | 0,94  | 0,89  |
| 2-Feld       | I (f)          | 10,92  | 6,46  | 4,16  | 3,09  | 2,48  | 2,09  | 1,82  | 1,62  | 1,47  | 1,34  | 1,24  | 1,16  | 1,08  | 1,02  | 0,96  | 0,91  | 0,86  | 0,82  | 0,78  | 0,74  |
|              | II (f)         | 8,65   | 6,11  | 3,84  | 2,82  | 2,26  | 1,92  | 1,68  | 1,50  | 1,36  | 1,25  | 1,16  | 1,08  | 1,02  | 0,96  | 0,91  | 0,86  | 0,82  | 0,78  | 0,75  | 0,72  |
|              | III (f)        | 4,79   | 4,27  | 3,30  | 2,25  | 1,84  | 1,62  | 1,46  | 1,33  | 1,22  | 1,13  | 1,05  | 0,99  | 0,93  | 0,88  | 0,84  | 0,80  | 0,76  | 0,73  | 0,70  | 0,67  |
| 3-Feld       | I (f)          | 12,63  | 7,89  | 5,16  | 3,81  | 3,01  | 2,45  | 1,95  | 1,62  | 1,40  | 1,24  | 1,12  | 1,03  | 0,95  | 0,89  | 0,84  | 0,79  | 0,75  | 0,71  | 0,68  | 0,65  |
|              | II (f)         | 11,70  | 7,76  | 5,04  | 3,68  | 2,89  | 2,37  | 1,95  | 1,62  | 1,40  | 1,24  | 1,12  | 1,03  | 0,95  | 0,89  | 0,84  | 0,79  | 0,75  | 0,71  | 0,68  | 0,65  |
|              | III (f)        | 7,41   | 5,62  | 4,82  | 3,48  | 2,69  | 2,19  | 1,85  | 1,61  | 1,40  | 1,24  | 1,12  | 1,03  | 0,95  | 0,89  | 0,84  | 0,79  | 0,75  | 0,71  | 0,68  | 0,65  |

| Stat. System | Farbgruppe     | Charakteristische Winddrucklast in kN/m <sup>2</sup> |      |      |      |      |      |      |      |      |      |      |      |      |      |      |      |      |      |      |      |
|--------------|----------------|--|------|------|------|------|------|------|------|------|------|------|------|------|------|------|------|------|------|------|------|
|              |                | 0,25   | 0,50 | 0,75 | 1,00 | 1,25 | 1,50 | 1,75 | 2,00 | 2,25 | 2,50 | 2,75 | 3,00 | 3,25 | 3,50 | 3,75 | 4,00 | 4,25 | 4,50 | 4,75 | 5,00 |
| 1-Feld       | I, II, III (f) | 40   | 40   | 40   | 40   | 40   | 40   | 40   | 42   | 45   | 47   | 50   | 52   | 54   | 56   | 58   | 60   | 62   | 63   | 65   | 67   |
| 2-Feld       | I, II (f)      | 12,10  | 8,56 | 6,99 | 6,05 | 5,41 | 4,94 | 4,58 | 4,28 | 4,04 | 3,83 | 3,65 | 3,49 | 3,36 | 3,24 | 3,12 | 3,03 | 2,94 | 2,85 | 2,78 | 2,71 |
|              |                | 60   | 60   | 60   | 60   | 67   | 73   | 79   | 84   | 90   | 94   | 99   | 103  | 108  | 112  | 116  | 119  | 123  | 127  | 130  | 134  |
|              | III (f)        | 40   | 40   | 40   | 40   | 40   | 40   | 40   | 42   | 45   | 47   | 50   | 52   | 54   | 56   | 58   | 60   | 62   | 63   | 65   | 67   |
| 3-Feld       | I, II, III (f) | 12,10  | 8,56 | 6,99 | 6,05 | 5,41 | 4,94 | 4,58 | 4,28 | 4,04 | 3,83 | 3,65 | 3,49 | 3,36 | 3,24 | 3,12 | 3,03 | 2,94 | 2,85 | 2,78 | 2,71 |
|              |                | 60   | 60   | 60   | 60   | 67   | 73   | 79   | 84   | 90   | 94   | 99   | 103  | 108  | 112  | 116  | 119  | 123  | 127  | 130  | 134  |
|              | III (f)        | 40   | 40   | 40   | 40   | 40   | 40   | 40   | 42   | 45   | 47   | 50   | 52   | 54   | 56   | 58   | 60   | 62   | 63   | 65   | 67   |

Oberstehend angegebene Stützweiten sind nach Zulassung Z-10.49-601 vom 8. November 2023 für die ungünstigste Lastfallkombination aus Wind und Temperatur nachgewiesen.