

Colorcoat Prisma® - Textured

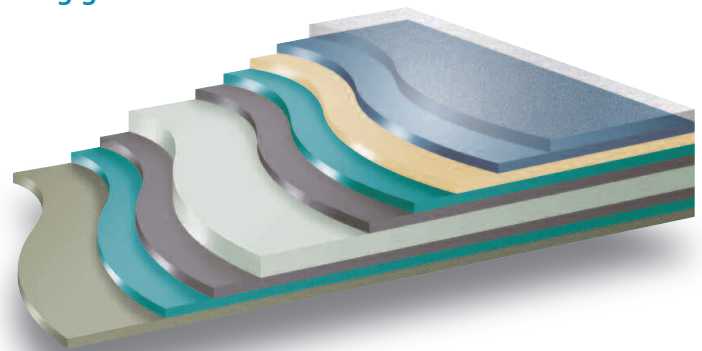
Ästhetik mit Bestand. Garantiert.

Colorcoat Prisma® basiert auf einer hochmodernen Dreischicht-Fertigungstechnologie, die ein optimiertes und robustes Produkt aus bandbeschichtetem Stahl liefert, das jetzt auch mit texturiertem Finish erhältlich ist.







Produktvorteile:

- Bahnbrechende Dreischichttechnologie mit optimierter und dickerer Klarlackschicht für ein texturiertes Finish.
- Die matteste Option der Colorcoat Prisma®-Produktreihe mit einem Glanzgrad von weniger als 5%.
- Entspricht den strengsten europäischen Normen für Korrosions- und UV-Beständigkeit (Ruv4 und RC5 gemäß EN 10169).
- Robuster, strapazierfähiger Decklack für leichtere Handhabung und Bearbeitung.
- Confidex® Garantie von bis zu 40 Jahren auf die bewitterte Produktausseite bei Verwendung für industrielle und gewerbliche Gebäude. Darüber hinaus stellt die Confidex® Garantie keine Inspektions- oder Wartungsaufgaben zur Aufrechterhaltung der Gültigkeit, es sei denn Colorcoat Prisma® wird für Dach- oder Wandflächen in Verbindung mit Photovoltaikanlagen (PV) eingesetzt.
- Optimiertes Galvalloy™-Trägermaterial für einen hervorragenden Korrosionsschutz und perfekt geschützte Schnittkanten.
- Unabhängige Prüfung der Freisetzung von flüchtigen organischen Verbindungen (VOC) entsprechend EN ISO 16000-9 mit der Qualifizierung A+.
- Vollständige REACH-Konformität und chromfrei, einschließlich sechswertigem Chrom.
- Hergestellt in Großbritannien. Zertifiziert nach dem britischen Nachhaltigkeitsstandard BES 6001.

Colorcoat Prisma® by Tata Steel 3-lagig - Textured



Schlüssel:

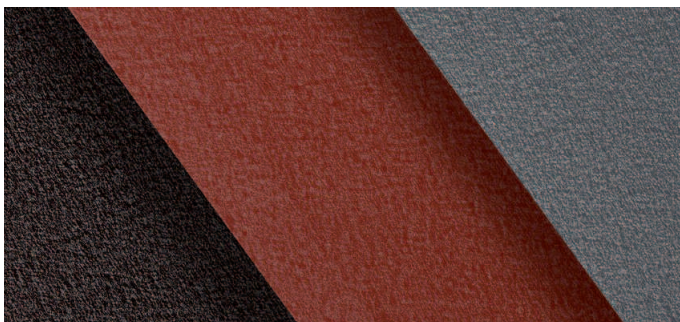
 20µm zusätzliche transparente texturierte Schutzschicht	 Basis Stahlsubstrat
 25µm Farbschicht mit Polyamidpartikeln	 Galvalloy™ Metallicbeschichtung
 25µm korrosionsfeste Vorlackierung	 Vorbehandlung
 Vorbehandlung	 Leistungsfähiger rückseitiger Lack
 Galvalloy™ Metallicbeschichtung	

Typische Anwendungen

Colorcoat Prisma® mit texturiertem Klarlack weist eine Nenndicke von 70 Mikrometern auf und ist damit die ideale Wahl für Dach- und Wandverkleidungen von Gewerbe-, Einzelhandels-, Lagerhallen, öffentlichen Gebäuden und anspruchsvollen ästhetischen Gebäuden. Das Endergebnis bietet einen natürlichen Effekt mit Tiefenwirkung und sorgt so für ein anspruchsvolles, hochwertiges Gebäudefinish.

Galvalloy™

Colorcoat Prisma® verwendet die einzigartige, bewährte Galvalloy™-Metallicbeschichtung von Tata Steel. Galvalloy™ besteht aus einer speziellen Stahlmischung von 95 Prozent Zink (Zn) und 5 Prozent Aluminium (Al), das der Norm EN 10346:2015 entspricht. Die sorgfältig ermittelten Anteile von Zink und Aluminium bieten im Vergleich zu herkömmlichen feuerverzinkten Beschichtungen (HDG) sowohl erhöhten Barrierschutz als auch kathodische Schutzwirkung für einen übertrffenen Korrosionsschutz, sogar an den Schnittkanten.



Colorcoat Prisma® - Textured

Farbverfügbarkeit

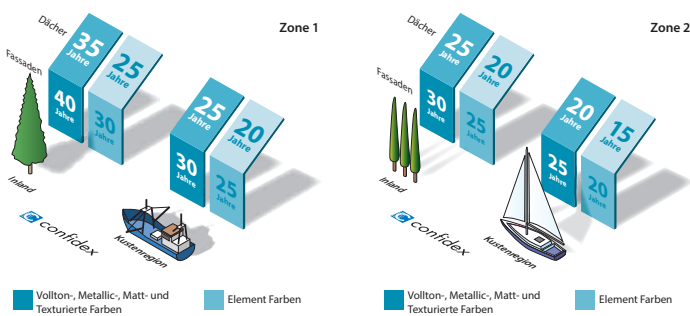
Alle Vollton- und Metallic-Farben der Colorcoat Prisma®-Farbkarte sind mit einem texturierten Klarlack erhältlich. Für Handmuster wenden Sie sich bitte an die Colorcoat Connection®-Helpline.

Farbinformationen sind zu allen Textured-, Vollton- und Metallic-Farben verfügbar, einschließlich des solaren Reflexionsindex (Solar Reflective Index - SRI), der Oberflächentemperatur im Beharrungszustand (Steady State Surface Temperature - SSST) und des Reflexionsgrads (Light Reflectance Values - LRV).

Über unseren Repertoire®-Farbservice können wir darüber hinaus beinahe jede Volltonfarbe anpassen, die dann mit einem texturierten Klarlack hergestellt werden kann. Mit einem Mindestbestellvolumen von 5.000 m² bietet sich Ihnen eine Vielzahl an Optionen für Ihr Gebäude.

Confidex®-Garantie

Confidex® ist die Produktleistungsgarantie für Colorcoat Prisma® in Bezug auf die Anwendung bei einer herkömmlichen externen Gebäudehülle, beispielsweise Dach- oder Wandbekleidungen von ein- oder zweischaligen Profilaufbauten oder Sandwichelementen an Industrie- und Gewerbeobjekten.



Hinweise

- Die Zahlen unter der Überschrift Küstenregion beziehen sich auf Gebäude, die höchstens einen Kilometer von der Küste entfernt sind.
- Sämtliche Bedingungen und Bestimmungen der Confidex®-Garantie befinden sich auf dem Anmeldeformular, auf das über www.colorcoat-online.com/registration zugegriffen werden kann.
- Um Rechtsgültigkeit zu erhalten, muss die Confidex®-Garantie 3 Monate nach Gebäudefertigstellung registriert sein.
- Die in der obigen Abbildung angegebenen Laufzeiten der Confidex®-Garantie gelten für die Länder der Zonen 1 und 2. Informationen zu anderen Ländern erhalten Sie unter www.colorcoat-online.com/confidexmap

Vertriebskontakt:

Tata Steel

Am Trippelsberg 48
D-40589 Düsseldorf

Colorcoat Connection® helpline

T: +49 (0) 211 698221 19

F: +49 (0) 211 698221 60

E: colorcoat.connectionEU@tatasteel.com

W: www.colorcoat-online.com

Tata Steel UK Limited is registered in England under number 2280000 with registered office at 18 Grosvenor Place, London, SW1X 7HS.

Typische Eigenschaften

Colorcoat Prisma® - Textured	Teststandard		
Nominale organische Schichtdicke: Textured	(µm)*	70	EN 13523-1
Glanzgrad (60°): Textured	(%)	<5	EN 13523-2
Kratzfestigkeit: Textured	(g)	>3000	EN 13523-12
Abriebbeständigkeit: (Taber, 250 Umdr., 2 kg, CS10) Textured	(mg)	<18	EN 13523-16
Flexibilität: Minimaler Biegeradius	(T)	0.5T@16°C	EN 13523-7
Fallprobe	(J)	≥18	EN 13523-5
Haftung (Gitterschnitttest)	%	100	EN 13523-6
Bleistiftstärke	H	H	EN 13523-4
Maximale kontinuierliche Arbeitstemperatur	°C	90	
Korrosionswiderstand: Salzsprühnebel	(h)	1000	EN 13523-8
Kondenswasser	(h)	1500	EN 13523-26
Korrosivitätskategorie		RC5 CPI5	EN 10169
UV-Kategorie		Ruv4	EN 10169

*µm = Mikron

Hinweise

- Bei den in dieser Tabelle genannten Werten handelt es sich um durchschnittliche Eigenschaften, die nicht die Gültigkeit allgemeiner technischer Angaben haben. Geprüft entsprechend EN 13523. Informationen zu unseren Prüfverfahren finden Sie auf www.colorcoat-online.com
- Sicherheitsdatenblätter erhalten Sie über die Colorcoat Connection®-helpline unter T: +49 (0) 211 698221 19.

Brandverhalten

Klassifizierung des Brandverhaltens

Colorcoat Prisma® - Textured wurde nach EN 13823 und EN ISO 1716 getestet und wird gemäß EN13501-1 in die Klasse A2-s1,d0 eingestuft. Diese Klassifizierung gilt für Materialstärken ≥ 0,47mm und sämtliche in der Produktpalette enthaltenen Farbtöne bei einseitiger Ausführung.

Brandverhalten von Dächern und Bedachungen

Colorcoat Prisma® - Textured erfüllt gemäß Kommissionsentscheidung 2000/553/EC die bei Verwendung als Dacheindeckung an das Brandverhalten von Dächern und Bedachungen von außen gestellten Anforderungen ohne weitere Prüfung. Dies gilt für Materialstärken ≥ 0,4mm und sämtliche in der Produktpalette enthaltenen Farbtöne bei einseitiger Ausführung.

www.colorcoat-online.com

Markennamen der Tata Steel UK Limited

Colorcoat, Colorcoat Connection, Colorcoat Prisma, Confidex, Galvalloy und Repertoire sind eingetragene Markennamen der Tata Steel UK Limited.

Es wurde darauf geachtet, dass der Inhalt dieser Veröffentlichung korrekt ist. Tata Steel Europe Limited und ihre Tochtergesellschaften übernehmen jedoch keine Verantwortung bzw. Haftung für Fehler oder Informationen, die sich als irreführend herausstellen. Tata Steel Europe Limited und ihre Tochtergesellschaften schließen ferner jegliche Haftung für Vorschläge oder Beschreibungen in Bezug auf die Nutzung oder Anwendung von Produkten sowie Verarbeitungsmethoden aus. Diese dienen lediglich der allgemeinen Information.

Es obliegt dem Kunden, die von Tata Steel Europe Limited oder ihren Tochtergesellschaften gelieferten oder hergestellten Produkte vor deren Einsatz auf ihre Eignung hin zu prüfen.

Copyright 2021 Tata Steel
Language German 0421